

## PROJEKT BUDOWLANO-WYKONAWCZY

Jednostka projektowa:

**Pracownia Projektowa DRAFTER**

**Krzysztof Sobczak**

ul. Brzozowa 17

13-300 Nowe Miasto Lubawskie

NIP: 877-144-36-85

Tel. 503 358 441, e-mail: kr.sobczak@wp.pl



**DRAFTER**

Pracownia Projektowa

Obiekt:

**Budowa pięciu wielorodzinnych budynków mieszkalnych – instalacja telewizyjna**

Lokalizacja obiektu budowlanego:

**działka nr 10-4744, 10-4745**

**Mława**

Inwestor:

**Miasto Mława,**

ul. Stary Rynek 19, 06-500 Mława

Projektanci:

Imię i nazwisko:

Opracował:

Specj., nr upr.bud..

Podpis:


kwiecień 2018

## 1. INFORMACJE OGÓLNE

### 1.1 Przedmiot opracowania

Przedmiotem opracowania jest projekt instalacji TV w projektowanym budynku mieszkalnym wielorodzinnym w Mławie.

### 1.2 Podstawa techniczna opracowania

- Projekt architektoniczny budynku
- Wymagania inwestora
- Uzgodnienia na etapie projektowania
- Uzgodnienia branżowe
- Obowiązujące przepisy i normy

### 1.3 Zakres opracowania

W zakresie opracowania znajduje się wykonanie projektu instalacji antenowej TV przewodowej dla budynku. Zaproponowanie komponentów instalacji RV, punktów rozdzielczych, urządzeń aktywnych, sposobu dystrybucji sygnałów oraz rozmieszczenia punktów odbiorczych.

### UWAGA!

- Wykazane elementy składowe są jedynie propozycją i mogą zostać zastąpione komponentami o równoważnych parametrach technicznych

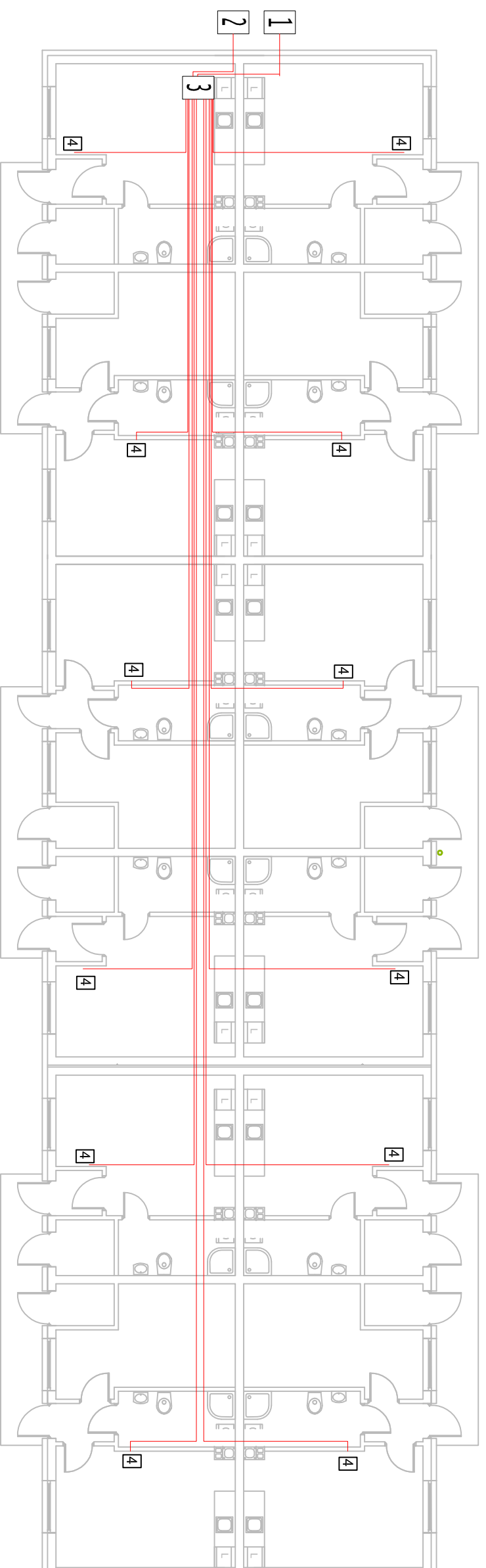
## 2. OPIS TECHNICZNY

### 2.1 Opis obiektu

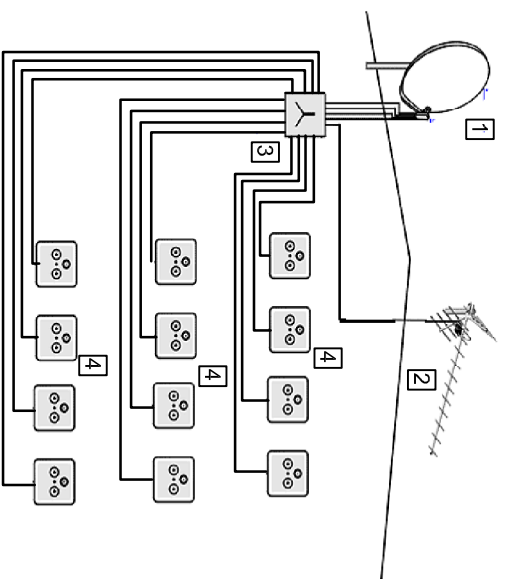
W przestrzeni poddaszowej projektuje się miejsce na urządzenia rozdzielające, dekodujące sygnał RTV z anten TV-DVB-T naziemnej oraz TV-DVB-S/S2 satelitarnej. Z pomieszczenia tego należy rozprowadzić przewody do miejsc odbioru sygnałów.

Projektuje się wykonanie nowego okablowania sygnałowego kablem koncentrycznym. Na dachu budynku należy wykonać maszt antenowy przeznaczony na antenę satelitarną oraz antenę DVB-T. W myśl rozporządzenia Ministra Infrastruktury z dnia 12 marca 2009r. należy wykonać na wszystkich kablach wchodzących z dachu do budynku komplet zabezpieczeń odgromowo – przepięciowych, które zostaną połączone z szyną wyrównawczą budynku. Maszt antenowy powinien znajdować się w strefie ochrony odgromowej budynku.

Instalacja TV została zaprojektowana w taki sposób by było możliwe odbieranie za jej pomocą kanałów cyfrowej telewizji naziemnej oraz satelitarnej



## SCHEMAT INSTALACJI



- 1 -Antena satelitarna
- 2 -Antena DVB-T
- 3 -Multiswitch
- 4 -Gniazdo RTV-SAT



**Pracownia projektowa DRAFTER**  
**Krzysztof Sobczak**  
 ul. Bizozowa 17, 13-300 Nowe Miasto  
 Lubawskie,  
 Tel: 503 358 441 e-mail: kr.sobczak@wp.pl

**INWESTOR:** Miasto Mława  
 ul. Stary Rynek 19, 06-500 Mława

**PROJEKT:** Budowa pięciu wielorodzinnych budynków mieszkalnych  
 (budynki socjalne) wraz z niezbędną infrastrukturą

**ADRES:** działka nr 4744, 4745  
 obręb 10, Mława

**PROJEKTANT:**

**SPRAWDZAJĄCY:**

<b>RYSunEK:</b> Projekt instalacji TV-SAT	<b>BRANZA:</b> Elektryczna
<b>DATA:</b> 04.2018r.	<b>SKALA:</b> 1:100
	<b>NR RYSUNKU:</b>