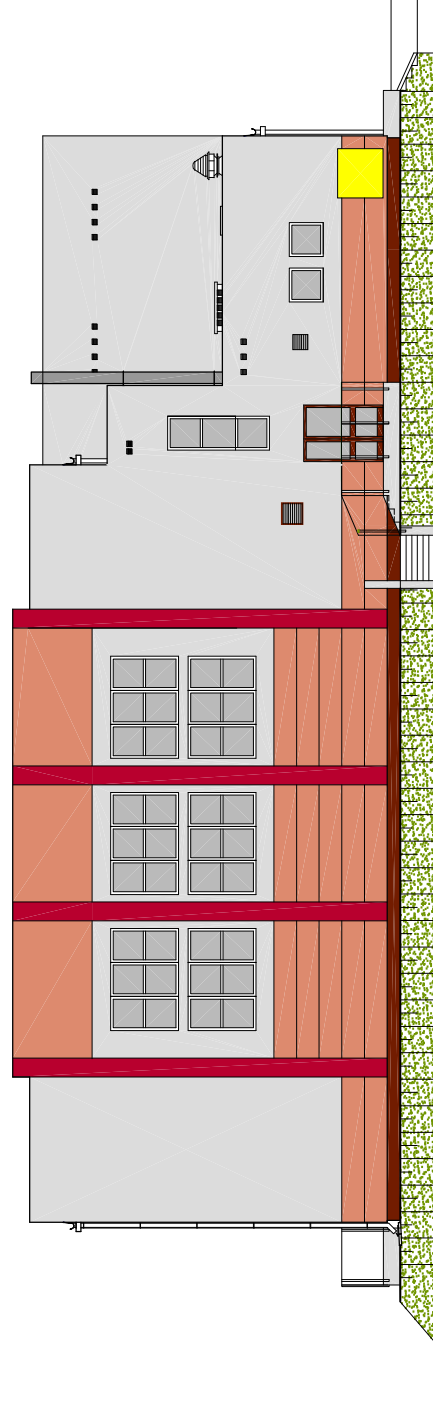
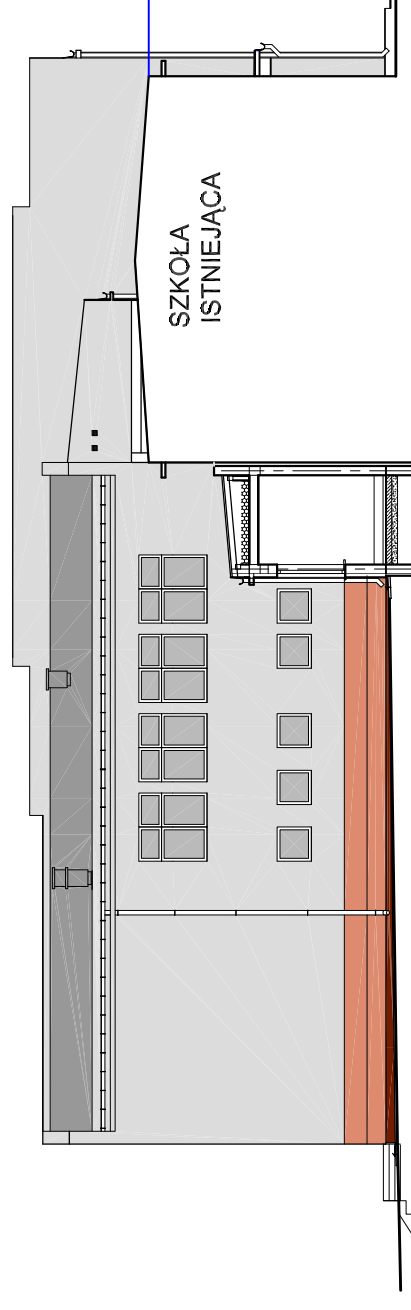


ELEWACJA WSCHODNIA



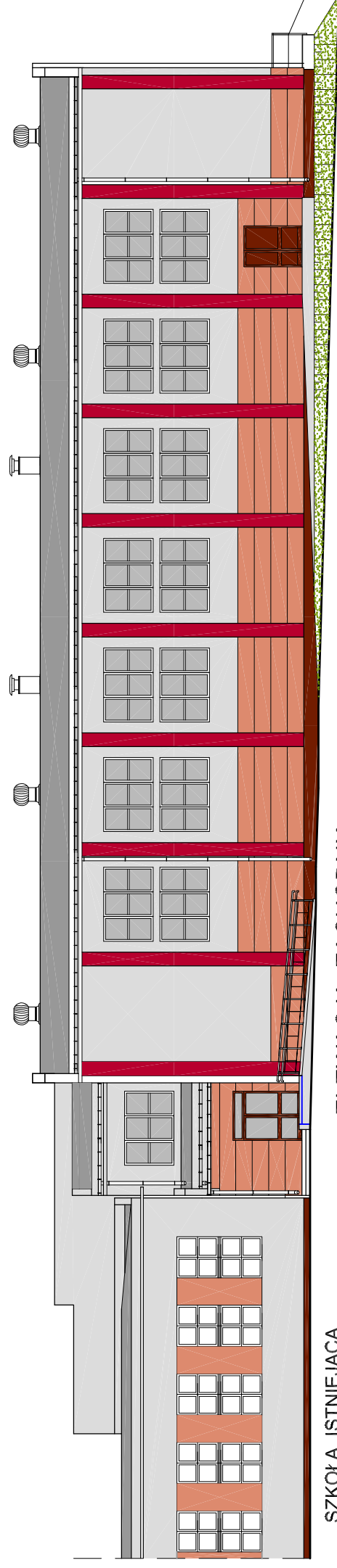
ELEWACJA POŁUDNIOWA



ELEWACJA PÓŁNOCNA
z przekrojem przez łącznik

SZKOŁA
ISTNIEJĄCA

SZKOŁA
ISTNIEJĄCA



SZKOŁA
ISTNIEJĄCA

ELEWACJA ZACHODNIA

UWAGA: KOLORY NA RYSUNKU ZBLIŻONE DO NATURALNYCH.

Mazowieckie Biuro Projektów < MAPRO > w Płocku

OBIEKT		Sala gimnastyczna przy Szkole Podstawowej nr 6 ul. Żołnierzy 80 Pułku Piechoty nr4 w Mławie na działce nr 3630 i 3636		NR UMOWY	20/06
ZAMAWIAJĄCY		Burmistrz Miasta Mławy ul. Stary Rynek 19, 06-500 Mława		BRANŻA	arch.
NAZWA RYSUNKU		ELEWACJE - KOLORYSTYKA		SKALA	1:200
OPRACOWAŁ	NAZWISKO	NR UPR.	SPECJALNOŚĆ	PODPIS	DATA
PROJEKTOWAŁ	arch. Małgorzata Gontarek	95/94	architektoniczna		04.2007
SPRAWDZIŁ	arch. Mirosława Gardecka-Szykietaris	62/88	architektoniczna		NR RYS. 10.