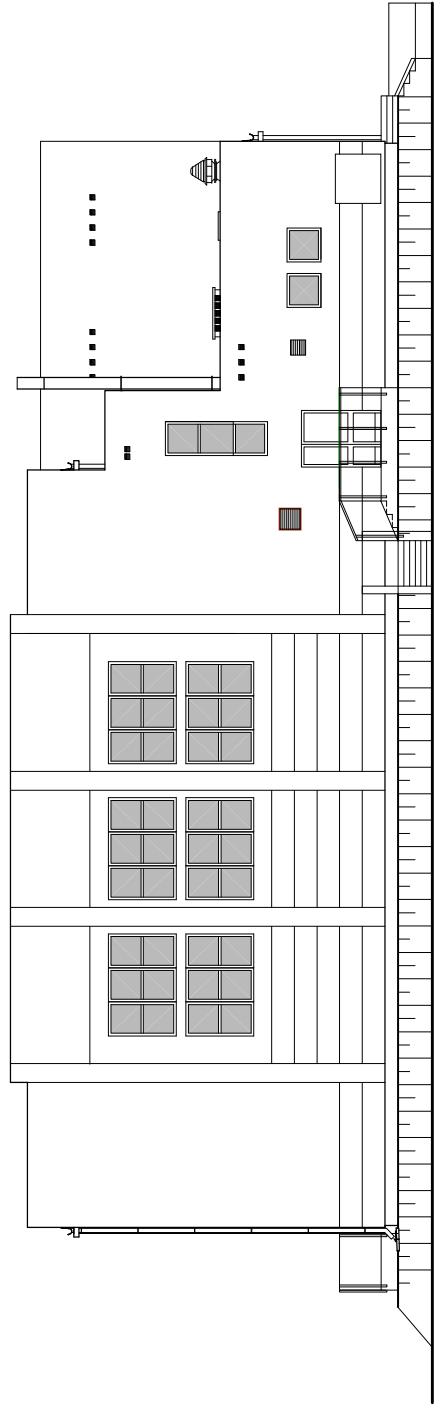
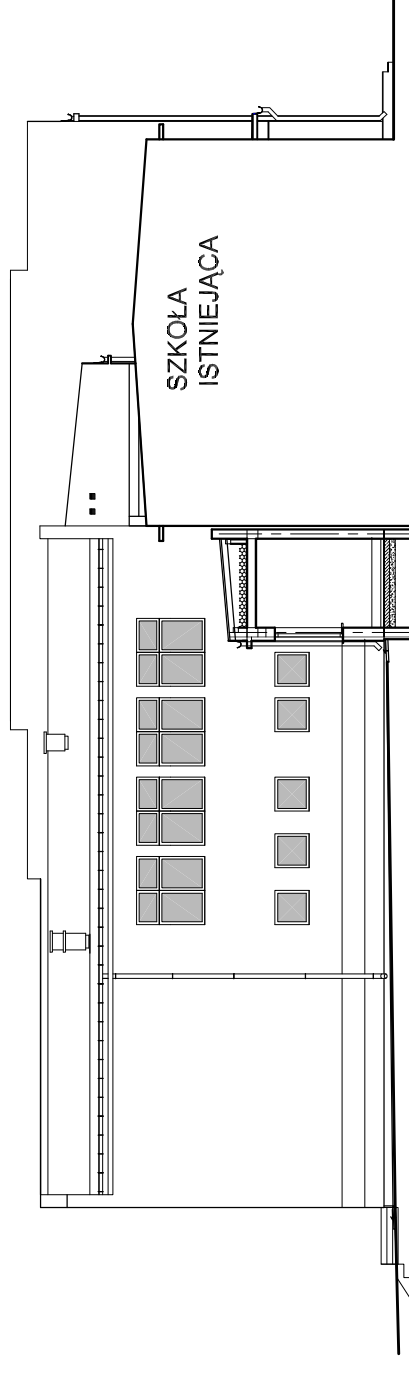


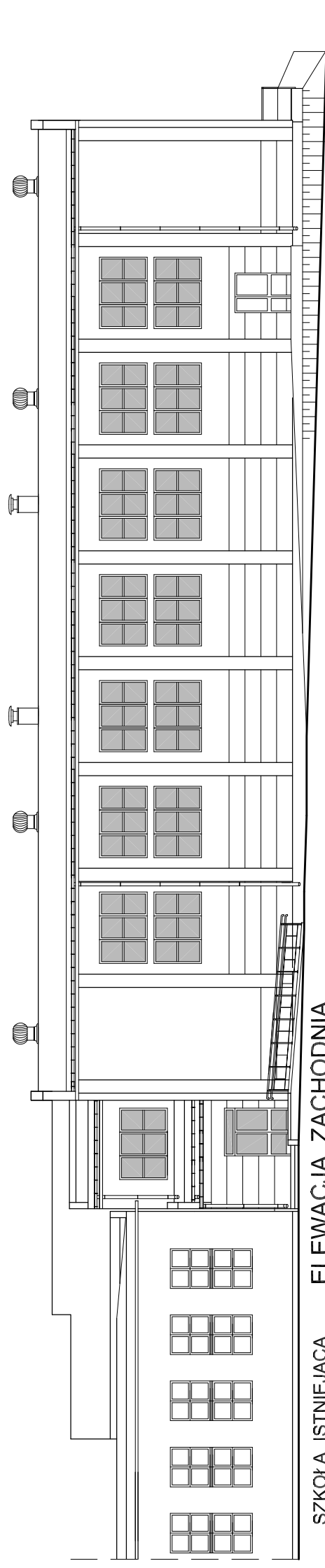
ELEWACJA WSCHODNIA



ELEWACJA POŁUDNIOWA



ELEWACJA PÓŁNOCNA
z przekrojem przez łącznik



SZKOŁA ISTNIEJĄCA ELEWACJA ZACHODNIA

LEGENDA

- 1 MASA TYNKARSKA CIENKOWARSTWOWA
- KOLOR KREMOWY NCS S0520-Y 30R
- KOLOR JASNY SZARY NCS S1000-N
- 2 MASA TYNKARSKA CIENKOWARSTWOWA
- KOLOR CZERWONY (lizeny) NCS S2060-R
- 3 DACH - SALA SPORTOWA I ZAPLECZA
PAPA TERMOZGRZEWALNA W KOLORZE
CIEMNYM SZARYM
- 4 RYNNY, RURY SPUSTOWE I OBRÓBKI BLACHARSKIE
Z BLACHY STALOWEJ POWLEKANEJ - KOLOR SZARY

- 5 OKNA Z PCW , RAMY BIAŁE
- 6 KOMINY OTYNKOWANE - TYNK KAT. III I MALOWANE
W KOLORZE DACHU
- 7 COKÓŁ -MALOWANY W KOLORZE CIEMNYM
BRAŻOWYM NCS S 6020-Y 70R
- 8 DRZWI ALUMINIOWE, RAMY W KOLORZE
CIEMNYM BRAŻOWYM

UWAGA:

ROZMIESZCZENIE KOLORÓW WG RYSUNKU KOLORYSTYKI.
KOLORY NALEŻY DOPASOWAĆ DO KOLORYSTYKI SZKOŁY ISTNIEJĄCEJ.
NUMERY KOLORÓW PODANO WG WZORNIKA KOLORÓW NCS.

Mazowieckie Biuro Projektów < MAPRO > w Płocku			
OBIEKT Sala gimnastyczna przy Szkole Podstawowej nr 6 ul. Żołnierzy 80 Pułku Piechoty nr4 w Mławie na działce nr 3630 i 3636		NR UMOWY 20/06	BRANŻA arch.
ZAMAWIAJĄCY Burmistrz Miasta Mławy ul. Stary Rynek 19, 06-500 Mława		NR UPR. 95/94	DATA 04.2007
NAZWA RYSUNKU Elewacje		SPECJALNOŚĆ architektoniczna	NR RYS. 9.
OPRACOWAŁ	NAZWISKO	PODPIS	
PROJEKTOWAŁ	arch. Małgorzata Gontarek	95/94	architektoniczna
SPRAWDZIŁ	arch. Mirosława Cardecka-Szykiedans	62/88	architektoniczna