

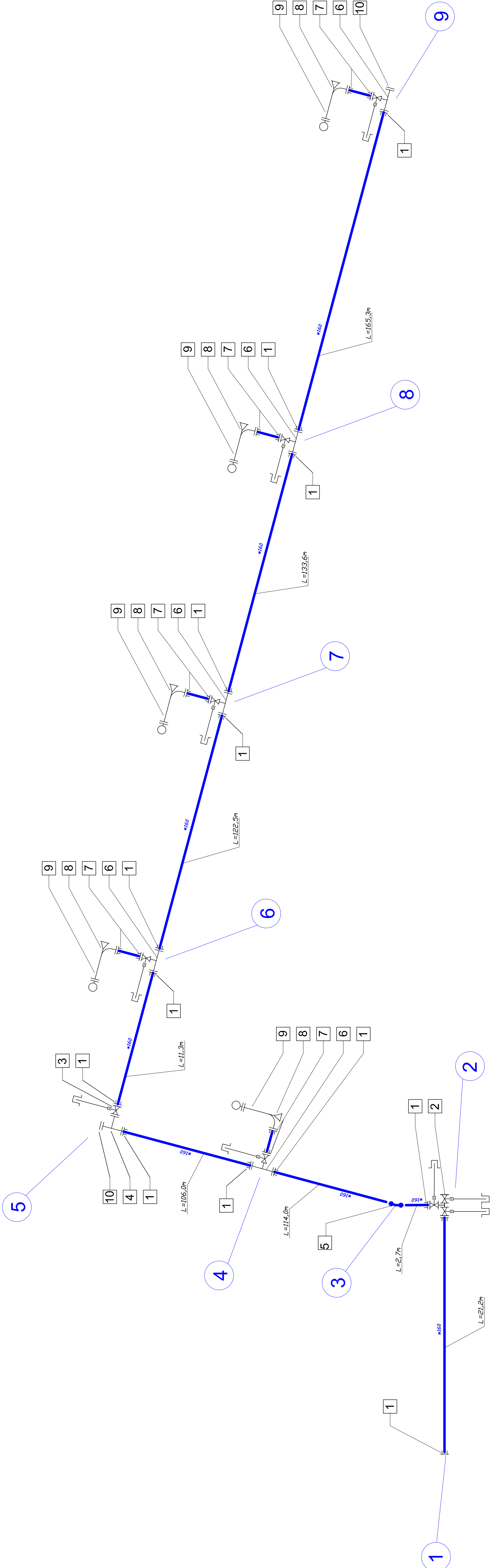
10

- nr. punktu (węzła) na planie sytuacyjnym

7

- materiał

Nr.	Materiał	Średnica
1.	Tuleja kołnierzowa do zgrzewania krótka PE100 SDR11 z kołnierzem DALTAFLEX PN10	DN160
2.	Trójnik kołnierzowy zintegrowany z zasuwaniami tyo Combi III PN16	DN150
3.	Zasuwa kołnierzowa miękkouszczelniana type PN10	DN150
4.	Trójnik kołnierzowy żeliwny	DN150
5.	Kolano segmentowe kąt 30st. PE100 SDR11	DN160
6.	Trójnik kołnierzowy zintegrowany z zasuwa type Combi T PN16	DN150/80
7.	Tuleja kołnierzowa do zgrzewania krótka PE100 SDR11 z kołnierzem DALTAFLEX PN10	DN90
8.	Kolano kołnierzowe ze stopką żeliwne	DN80
9.	Hydrant nadziemny zabezpieczony przed złamaniem	DN80
10.	Kołnierz pełny ("ślepy")	DN150
11.	Trójnik kołnierzowy zintegrowany z zasuwa type Combi T PN16	DN80



PROJEKT BUDOWLANY SIECI WODOCIAŁOWEJ			
Tytuł rysunku: SCHEMAT MONTAŻOWY SIECI WODOCIAŁOWEJ	Rys. nr. 3	Skala: -----	
Projektował: mgr inż. Piotr Kozłowski 7342/Ci-71/93	Podpis:	Branża: Sanitarna	Data: PAŹDZIERNIK 2009