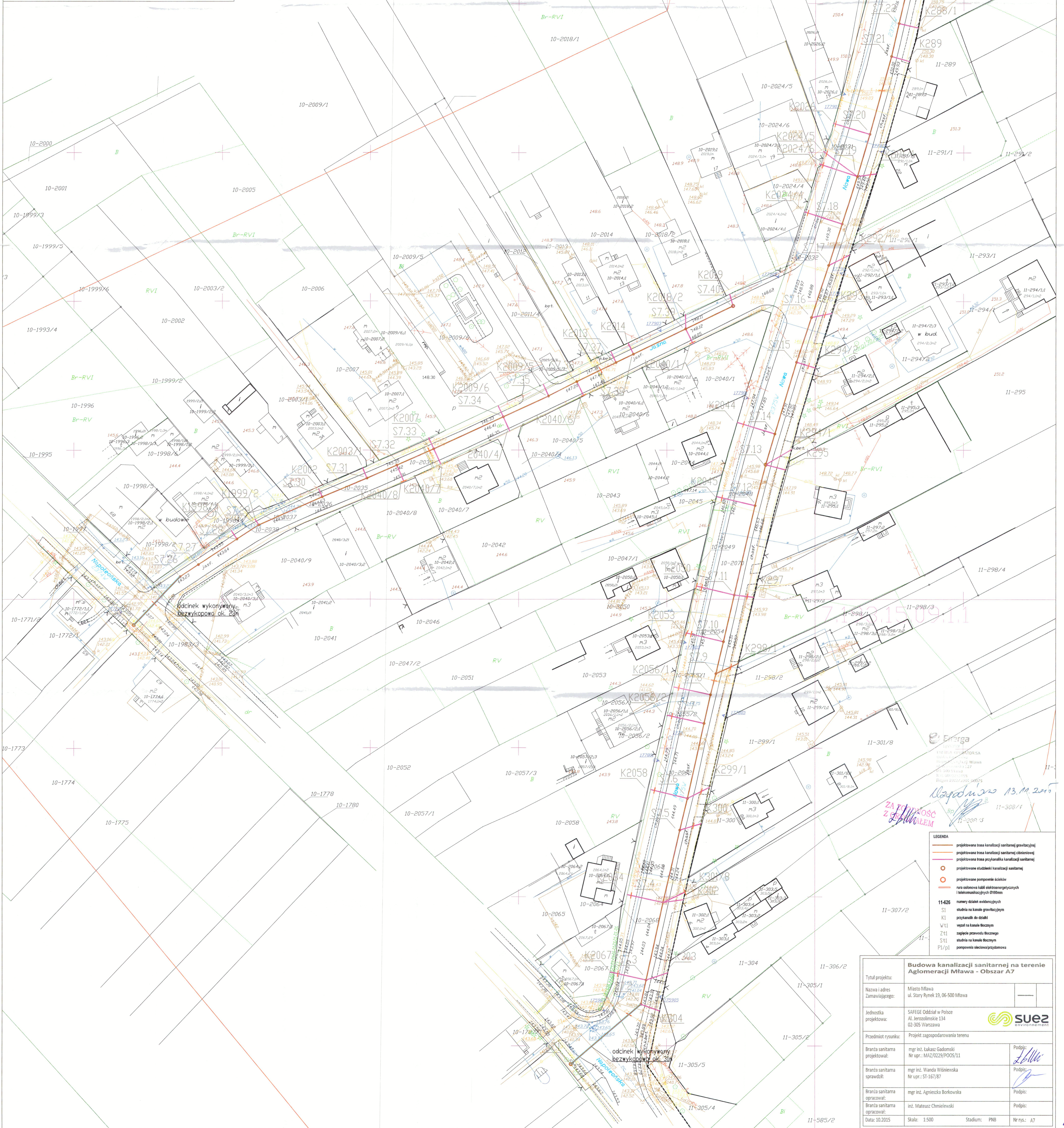
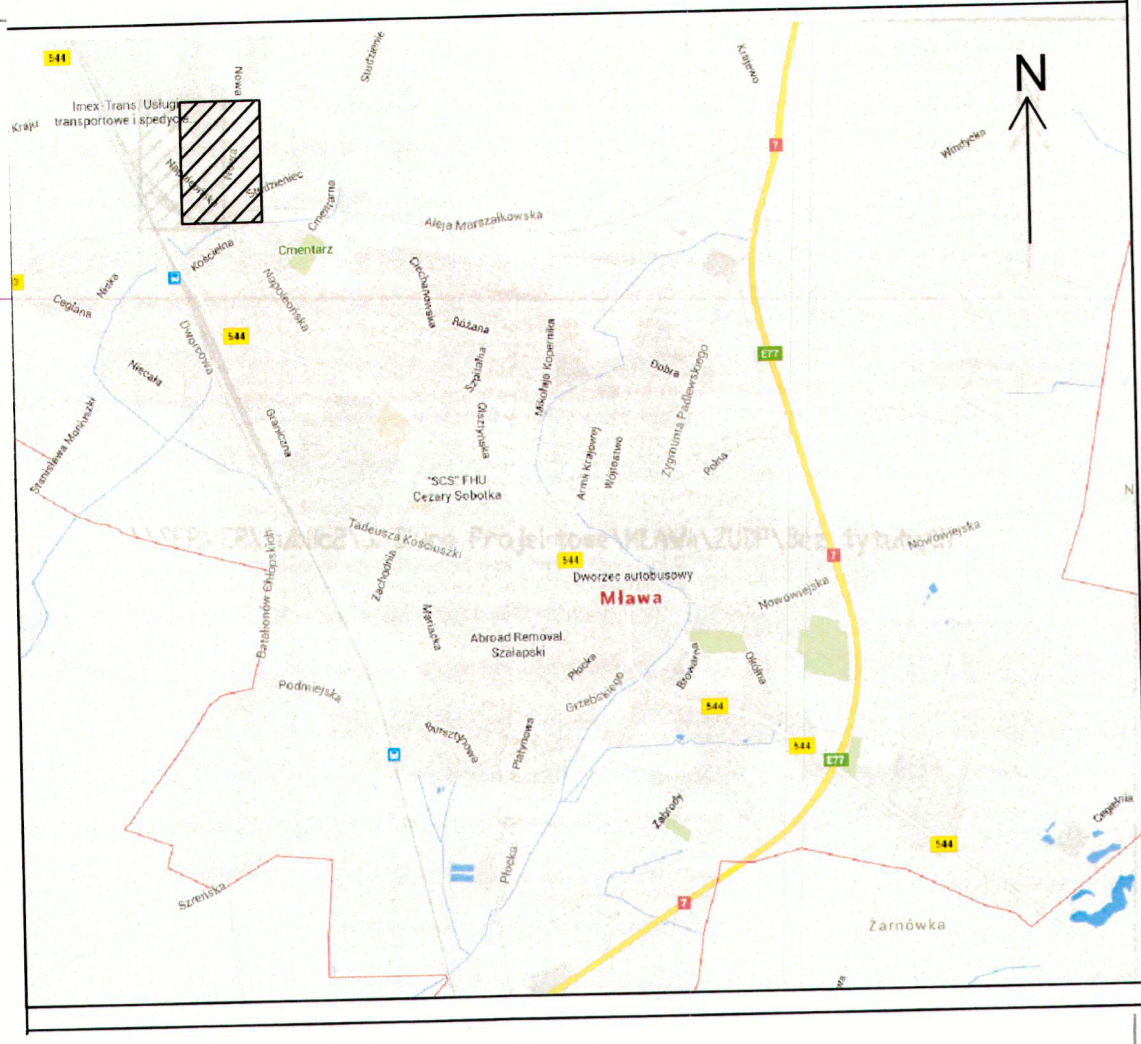


ORIENTACJA



- LEGENDA**
- projektowana trasa kanalizacji sanitarnej grawitacyjnej
 - projektowana trasa kanalizacji sanitarnej ciśnieniowej
 - projektowana trasa przykanału kanalizacji sanitarnej
 - projektowane studzienki kanalizacji sanitarnej
 - projektowane pompiasznice ścieków
 - rura osłonowa kabli elektroenergetycznych i telekomunikacyjnych Ø100mm
 - 11-426** numery działek ewidencyjnych
 - S1** studnia na kanale grawitacyjnym
 - K1** przykanalik do działki
 - W1** wpał na kanale bocznym
 - Z1** zagłębienie przewodu bocznego
 - S11** studnia na kanale bocznym
 - PI/PI1** pompiasznice ściekowe/przydomowe

Tytuł projektu: Budowa kanalizacji sanitarnej na terenie Aglomeracji Mława - Obszar A7	
Nazwa i adres Zamawiającego:	Miasto Mława ul. Stary Rynek 19, 06-500 Mława
Jednostka projektowa:	SAFEGE Oddział w Polsce Al. Berdowski 134 02-305 Warszawa
Przedmiot rysunku:	Projekt zagospodarowania terenu
Branda sanitarna projektował:	mgr inż. Łukasz Gadomski Nr upr.: MAZ/0229/POOS/11
Branda sanitarna sprawdził:	mgr inż. Wanda Wólniewska Nr upr.: ST-167/87
Branda sanitarna opracował:	mgr inż. Agnieszka Borkowska
Branda sanitarna opracował:	inż. Mateusz Chmielewski
Data: 10.2015	Skala: 1:500 Stadium: PNB Nr rys.: A7