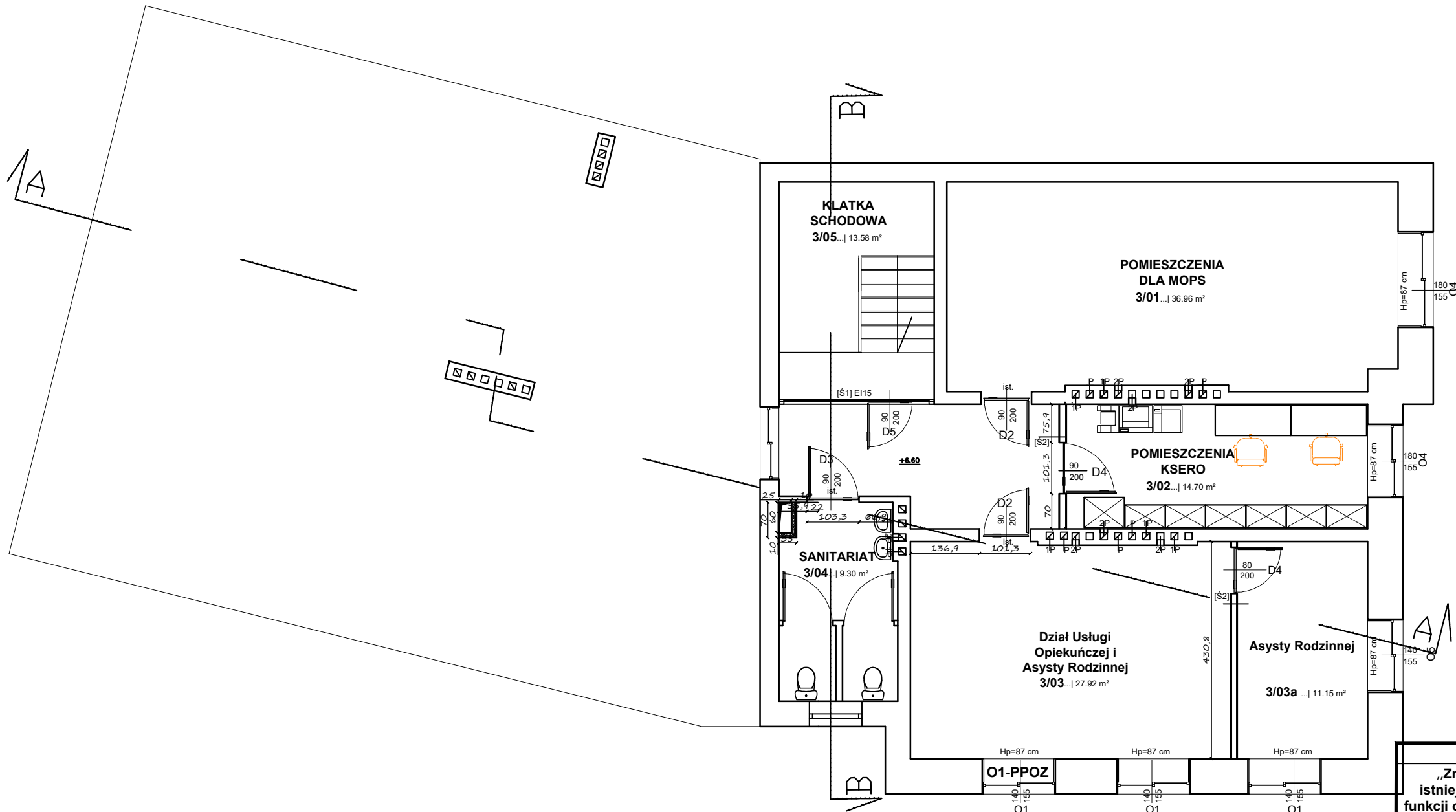


RZUT PIĘTRA II-ego



UWAGI:

- USTAWIENIE I DRAŻNOŚĆ KANAŁÓW WENTYLACYJNYCH
SPRAWDZIĆ ZA POMOCĄ WYKWAŁIFIKOWANEGO
KOMINARZA LUB PROTOKOŁU KOMINIARSKIEGO.

UWAGA:

- Wymiary podano w [cm].
- Rzędne podano w [m] względem poziomu $\pm 0,00$.
- PD = poziom dołu elementu konstrukcyjnego
PG = poziom góry elementu konstrukcyjnego
- Wymiary zweryfikować na budowie. Nie odmierzać wymiarów z rysunku.
- Rysunki konstrukcyjne rozpatrywać łącznie z pozostałymi branżami oraz opisem technicznym.
- Wszystkie ościeżnice zostają powiększone. Wobec tego na budowie sprawdzić dokładnie ościeżnice zaznaczone na rysunku.
- W przypadku wymiany okien należy również dokładnie zweryfikować okna podobne wg zesatwienia stalarki okiennej.

LEGENDA:

--- Kratka rewizyjna
w suficie podwieszanym
(wg detalu DA-02)

LEGENDA:

[S1] - szyby szklane EI 15

[S2] - ścianka gk (fire) gr. 15 cm [S2]

[KURTyna POWIETRZNA] - montaż nowej KP

■ - nowa ścianka gk-15 cm



- nowa aranżacja meblowa
(wyposażenie)

Wszelkie prawa zastrzeżone © "BP MNGROUP". Kopiowanie lub wykorzystywanie materiałów w całości lub części bez pisemnej zgody "BP MNGROUP MARIOLA WYSZURA" jest zabronione.

Nazwa zadania			
„Zmiana sposobu użytkowania istniejącego budynku usługowego z funkcji oświaty nauki i kultury na funkcje administracji samorządowej (budynek biurowo-administracyjny)			
Usytuowanie			
06-500 Mława, ul. Lelewela 7 (działka o nr ewid. 4066)			
Inwestor			
Miasto Mława ul. Stary Rynek 19, 06-500 Mława			
Projektant:		Podpis	
Nazwa rysunku			
RZUT PIĘTRA II-ego			
Branża		Stadium	
Architektura		PROJEKT	
Data	Skala	Nr rys	Rev.
07.07.2022	1:100	A - 03	00