

OBSZAR nr 2

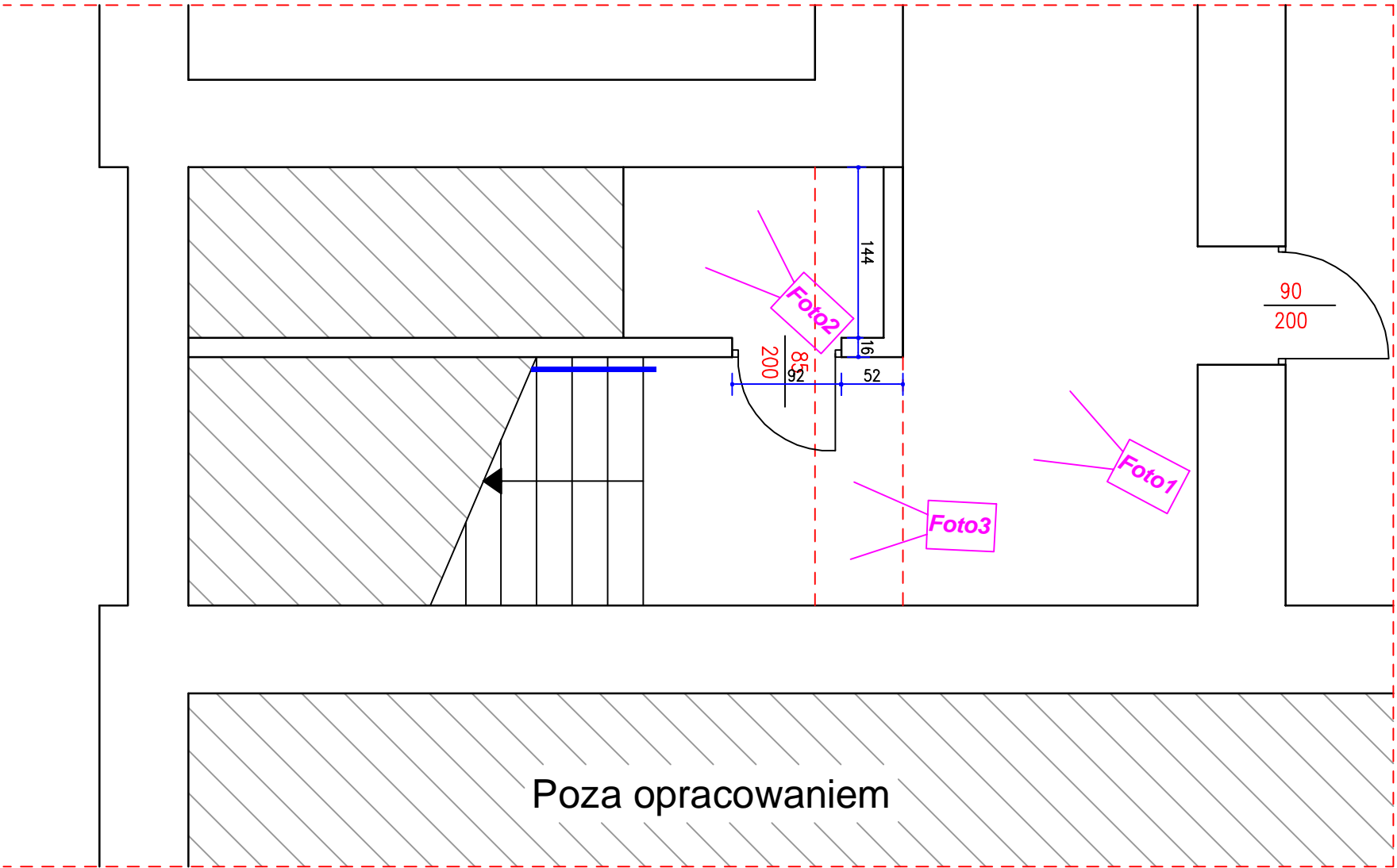


Foto.1

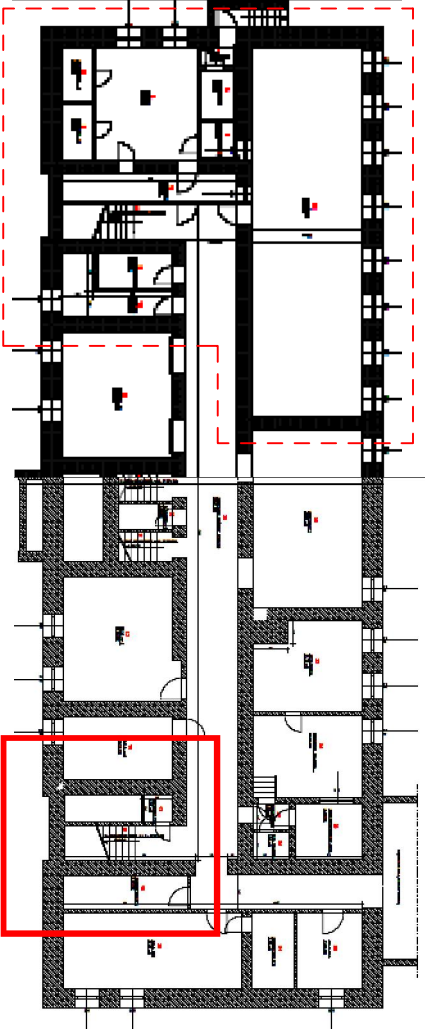


Foto.2



Foto.3

Schemat rzutu piwnicy



UWAGA: Przedstawione wymiary mogą różnić się w rzeczywistości o +/- 5 cm. Na etapie realizacji prac budowlanych należy dokonać stosownej korekty wymiarów zgodnie z przyjętymi założeniami projektowymi.

UWAGA: W trakcie realizacji prac rozbiórkowych i wyburzeniowych należy zachować szczególną ostrożność ze względu na możliwość wystąpienia niezainwentaryzowanych elementów wyposażenia budynku. W przypadku stwierdzenia występowania elementów infrastruktury technicznej takich jak instalacje elektryczne, gazowe, wod.-kan. oraz inne, należy zaprzestać prac rozbiórkowych oraz niezwłocznie powiadomić o tym fakcie Inspektora Nadzoru Inwestorskiego oraz Projektanta opracowania.

INWESTOR: Miasto Mława ul. Stary Rynek 19, 06-500 Mława		INWENTYRIA: Przebudowa pomieszczeń w Szkole Podstawowej Nr 6 z Oddziałami Integracyjnymi w Mławie w celu likwidacji barier w zakresie umożliwienia osobom niepełnosprawnym poruszania się i komunikowania	
NAZWA RYSUNKU: Inwentaryzacja części piwnicy bud. szkoły Obszar nr 2		SKALA: 1:50	BRANŻA: Budowlana
FAZA: Projekt budowlany	DATA: 17.04.2020 r.	NR ARKUSZA I - 2	
FUNKCJA: mgr inż. Piotr Świrzyński	NR UPRAWNIENI KUP/0130/PWOK/09	SPECJALNOŚĆ konstr.-bud.	PODPIS
PSBUD		Pracownia projektowa architektoniczno - budowlana "PSBUD" mgr inż. Piotr Świrzyński 86-302 Wałdowo Szlacheckie 87 G tel. kom. 607-820-777 e-mail: psbud@interia.pl	