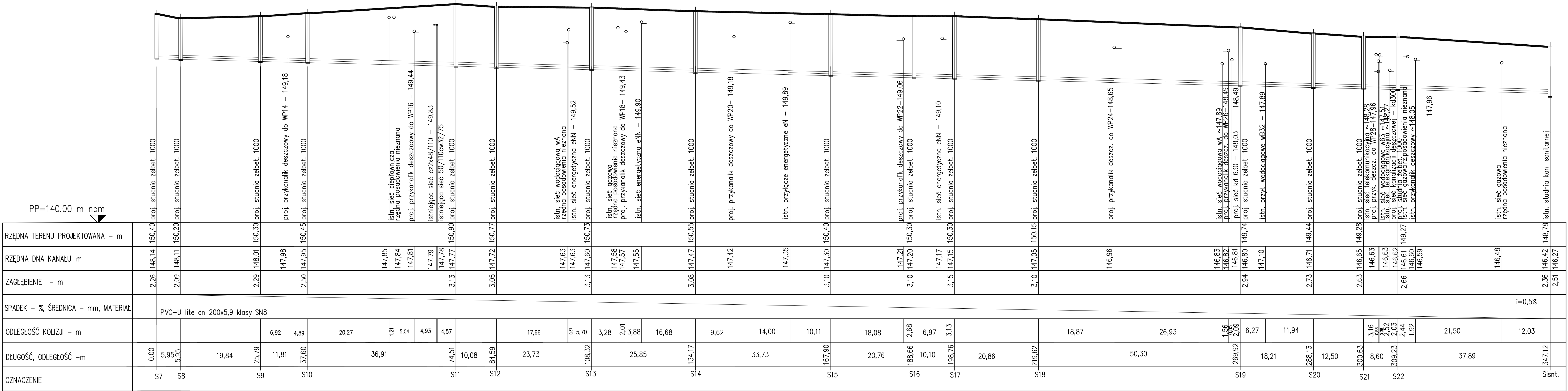


PP=140.00 m npm



- UWAGI:
1. Rzędne wjazdów należy dopasować do rzędnej istniejącej drogi
  2. Przed rozpoczęciem robót należy koniecznie sprawdzić lokalizację oraz rzędne wysokościowe istniejących przewodów sieci infrastruktury podziemnej, głównie tych których rzędne posadowienia nie są znane.
  3. W przypadku stwierdzenia kolizji z istniejącym uzbrojeniem należy, przy udziale projektanta, zaktualizować projekt do rzędnych rzeczywistych.

ROMEX Roman Garwacki		Budowa kanalizacji sanitarnej i kanalizacji deszczowej	
Usługi Instalacyjno - Sanitarne		w ulicy Koszaka i Bronińskiego w Mławie	
Projektowanie i Nadzór Techniczny			
Tytuł rysunku		SIEĆ KANALIZACJI SANITARNEJ - PROFIL PODŁUŻNY	
Inwestor		MIASTO MŁAWA, ul. STARY RYNEK 19, 06-500 MŁAWA	
Nazwa sanitarna		Inscj i nazwa	Nr rys.
Projektant		mgr inż. Roman Garwacki	12.2017r.
Autent projektanta		mgr inż. Marzena Zającka	