


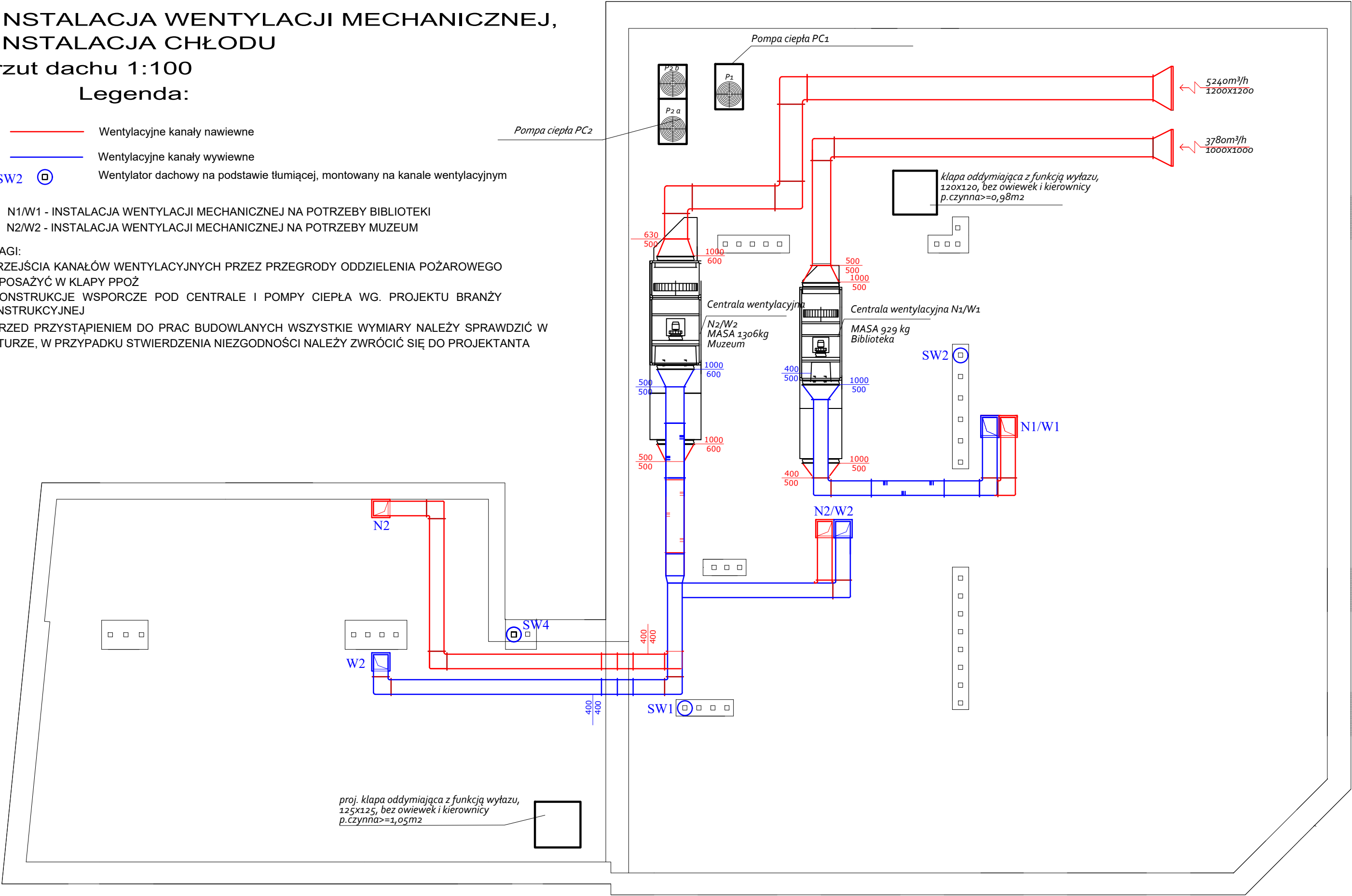
INSTALACJA WENTYLACJI MECHANICZNEJ,  
INSTALACJA CHŁODU  
rzut dachu 1:100  
Legenda:

- Wentylacyjne kanały nawiewne  
— Wentylacyjne kanały wywiewne  
SW2  Wentylator dachowy na podstawie tłumiącej, montowany na kanale wentylacyjnym

N1/W1 - INSTALACJA WENTYLACJI MECHANICZNEJ NA POTRZEBY BIBLIOTEKI  
N2/W2 - INSTALACJA WENTYLACJI MECHANICZNEJ NA POTRZEBY MUZEUM

UWAGI:

- PRZEJŚCIA KANAŁÓW WENTYLACYJNYCH PRZEZ PRZEGRODY ODDZIELENIA POŻAROWEGO WYPOSAŻYĆ W KLAPY PPOŻ
- KONSTRUKCJE WSPORCZE POD CENTRALE I POMPY CIEPŁA WG. PROJEKTU BRANŻY KONSTRUKCYJNEJ
- PRZED PRZYSTĄPIENIEM DO PRAC BUDOWLANYCH WSZYSTKIE WYMIARY NALEŻY SPRAWDZIĆ W NATURZE, W PRZYPADKU STWIERDZENIA NIEZGODNOŚCI NALEŻY ZWRÓCIĆ SIĘ DO PROJEKTANTA



WYKONAWCA PHU Rem-Bud Piotr Ciszewski, ul. Podgórna 2, 86-140 Drzycim	INWESTOR MIASTO MŁAWA z siedzibą przy ul. Stary Rynek 19, 06-500 Mława	NAZWA i ADRES INWESTYCJI Termomodernizacja budynku Miejskiej Biblioteki Publicznej i Muzeum Ziemi Zawkrzeskiej Działki nr 685/23, 685/27, 4482/1, 683 obręb 0010, j.ewid. m. Mława	
PROJEKTOWAŁ tech. Kazimierz Sołtysiak	UPRAWNIENIA BP-RN-V/122/TO/83	SPECJALNOŚĆ instalacje sanitarne	
SPRAWDZIŁ mgr inż. Marcin Kuliński	UPRAWNIENIA KUP/0142/POOS/12	SPECJALNOŚĆ instalacje sanitarne	
OPRACOWAŁA mgr inż. Anna Kozłowska			
RZUT DACHU - INSTALACJA WENTYLACJI MECHANICZNEJ I CHŁODU		DATA 1-06-2018	Nr rys. 10
		BRANŻA SANITARNA STADIUM P.B-W	SKALA 1:100