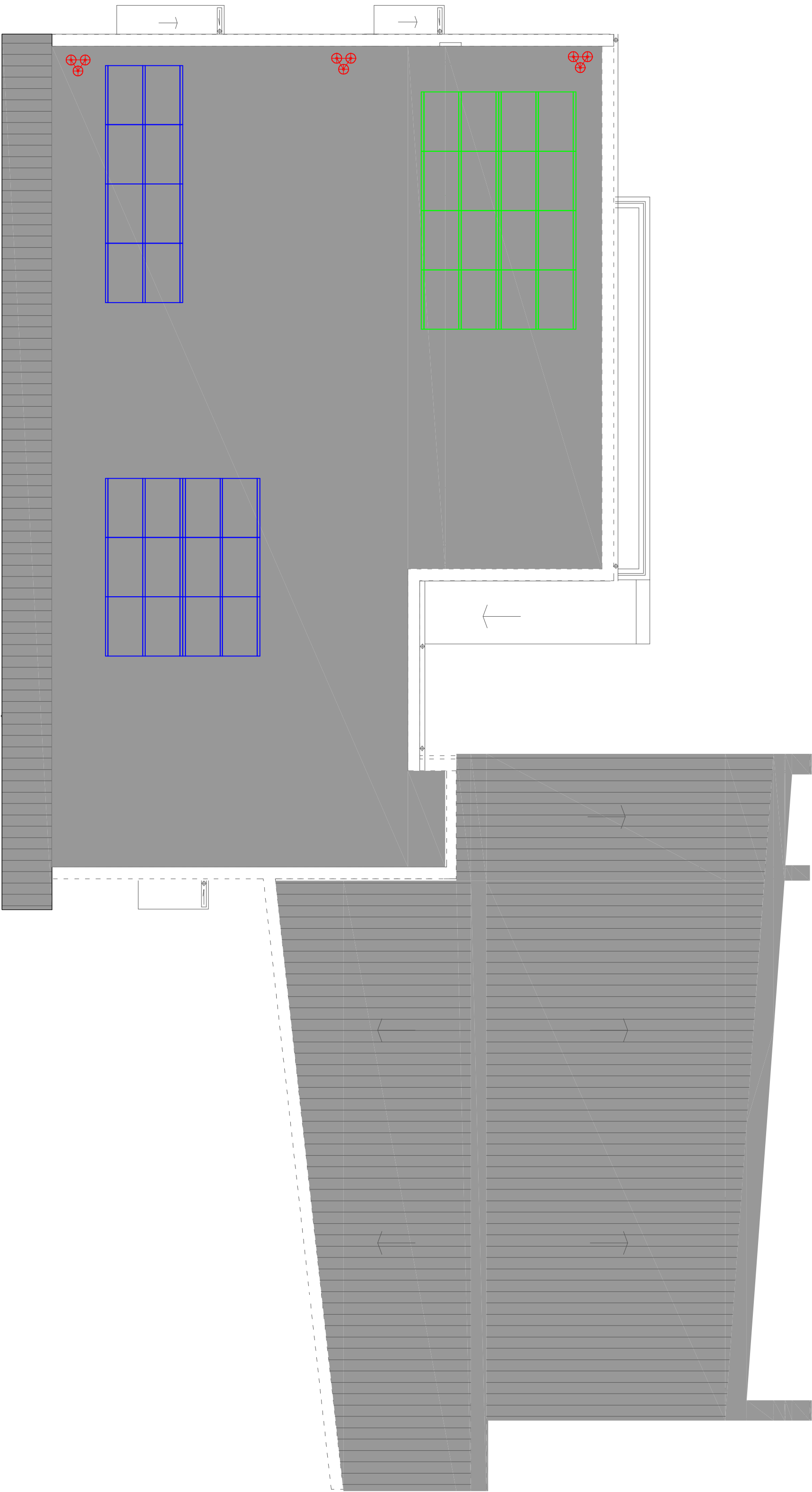
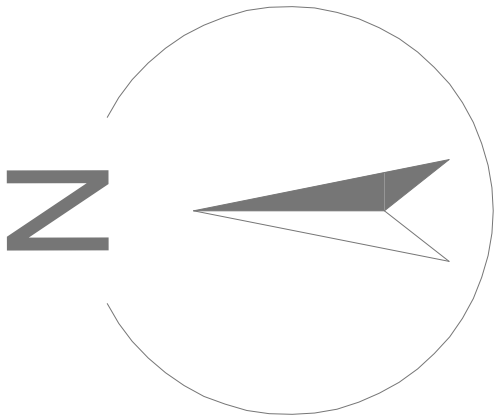


2x moduły pv, poli-Si, 60psc, moc STC 335 Wp, :: złącze MC4, sprawność 17,11%, 5BB, waga 18,2kg, rama srebrna

proj. maszt do zwodów podwyższonych na trójnogu
h=3m łączyć z istn instalacją odgromową



RZUT DACHU
skala 1:100



UWAGI:
1. Niniejszy rysunek należy rozpatrywać łącznie z całym wielobranżowym projektem technicznym, którego jest integralną częścią.
2. Należy pracować tylko na podstawie wymiarów podanych na rysunku; przed przystąpieniem do robót Wykonawca powinien sprawdzić na budowie wszystkie rzędne wysokościowe oraz wymiary poziome; rozwiązania wynikające z różnic wymiarów podanych na rysunku i wymiarów rzeczywistych należy uzgodnić z Projektantem.
3. Wszystkie prace należy wykonywać, a specyfikowane materiały stosować zgodnie z właściwymi regulacjami prawnymi i normatywnymi oraz zgodnie ze sztuką budowlaną.
4. Wskazane produkty należy rozumieć jako komplet elementów i dodatków niezbędnych do właściwego montażu oraz do ich poprawnego funkcjonowania zgodnie z zaleceniami producentów.
5. Wszystkie prace przygotowawcze, podstawowe, wykończeniowe, użytkowe, eksploatacyjne i konserwacyjne związane z zastosowaniem wskazanych produktów, należy wykonywać zgodnie z instrukcjami, procedurami i metodami wymaganymi i przewidzianymi przez producentów danych produktów i powinny być poprzedzone zapoznaniem się przez Wykonawcę z właściwymi kartami katalogowymi i instrukcjami producentów.
6. Lokalizacja końcówek instalacji na podstawie projektów branż instalacyjnych.

PW	ELEKTRYKA	<div>Architektura i Budownictwo</div> <div>Greg project</div> <div>Grzegorz Michalski</div> <div>ul. S. Borodzieja 1a</div> <div>06-400 Ciechanów</div> <div>Tel. 504-544-024</div> <div>e-mail: gm.budownictwo@gmail.com</div>
Projektant w specjalności elektrycznej:		Pieczęć, podpis:
mgr inż. Arkadiusz Karwat upr. nr LUB/0212/POOE/11 w specjalności elektrycznej i elektroenergetycznej		
Sprawdzający w specjalności elektrycznej:		Pieczęć, podpis:
mgr inż. Remigiusz Karwat upr. nr LUB/0090/PWOE/11 w specjalności elektrycznej i elektroenergetycznej		
Temat projektu:	Termomodernizacja budynku kaplicy na Cmentarzu Komunalnym w Mławie	
Inwestor:	Miasto Mława Stary Rynek 19 06-500 Mława	
Adres inwestycji:	Mława, Dz. Nr 11-946	
Nazwa rysunku:	RZUT DACHU - INST ELEKTRYCZNE	
Numer projektu GREG/01/20	Branża: elektryczna	Faza projektu: PW
	Data: 08.01.2020	Skala: 1:100
		Numer rysunku: PW-E-02