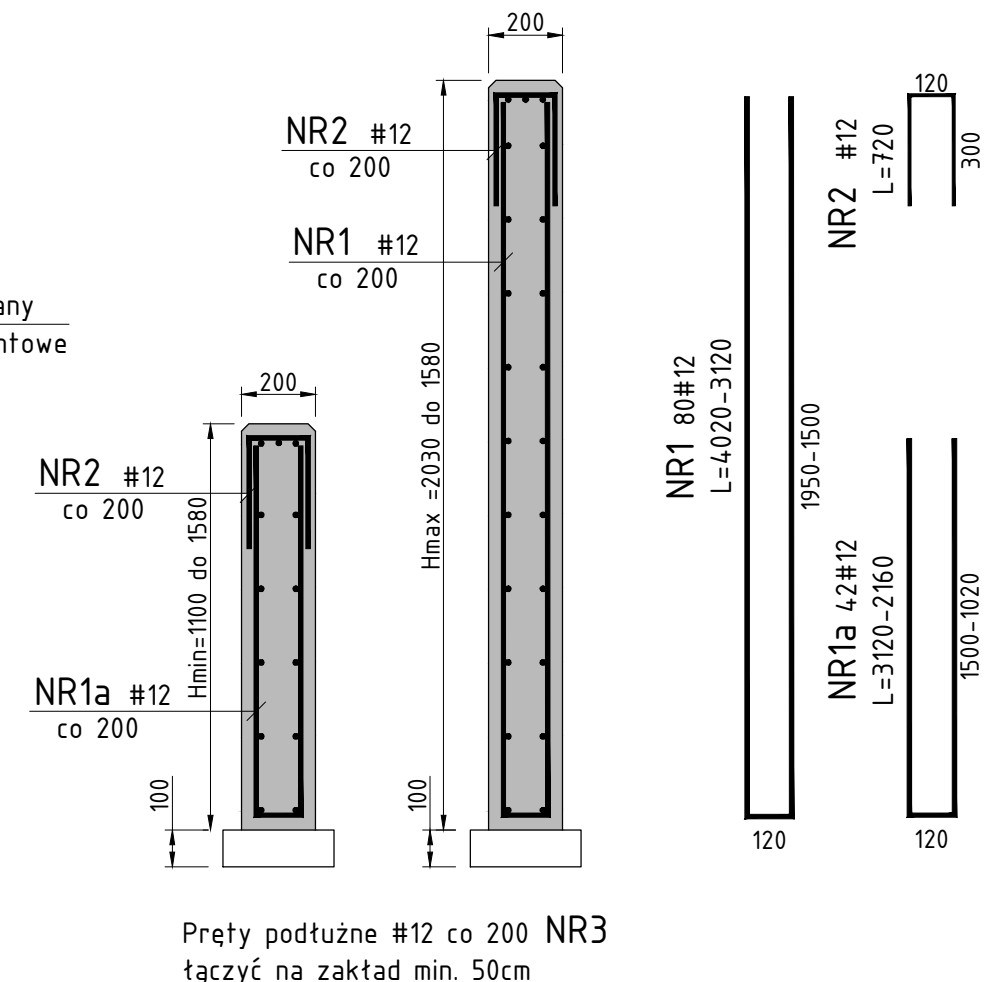
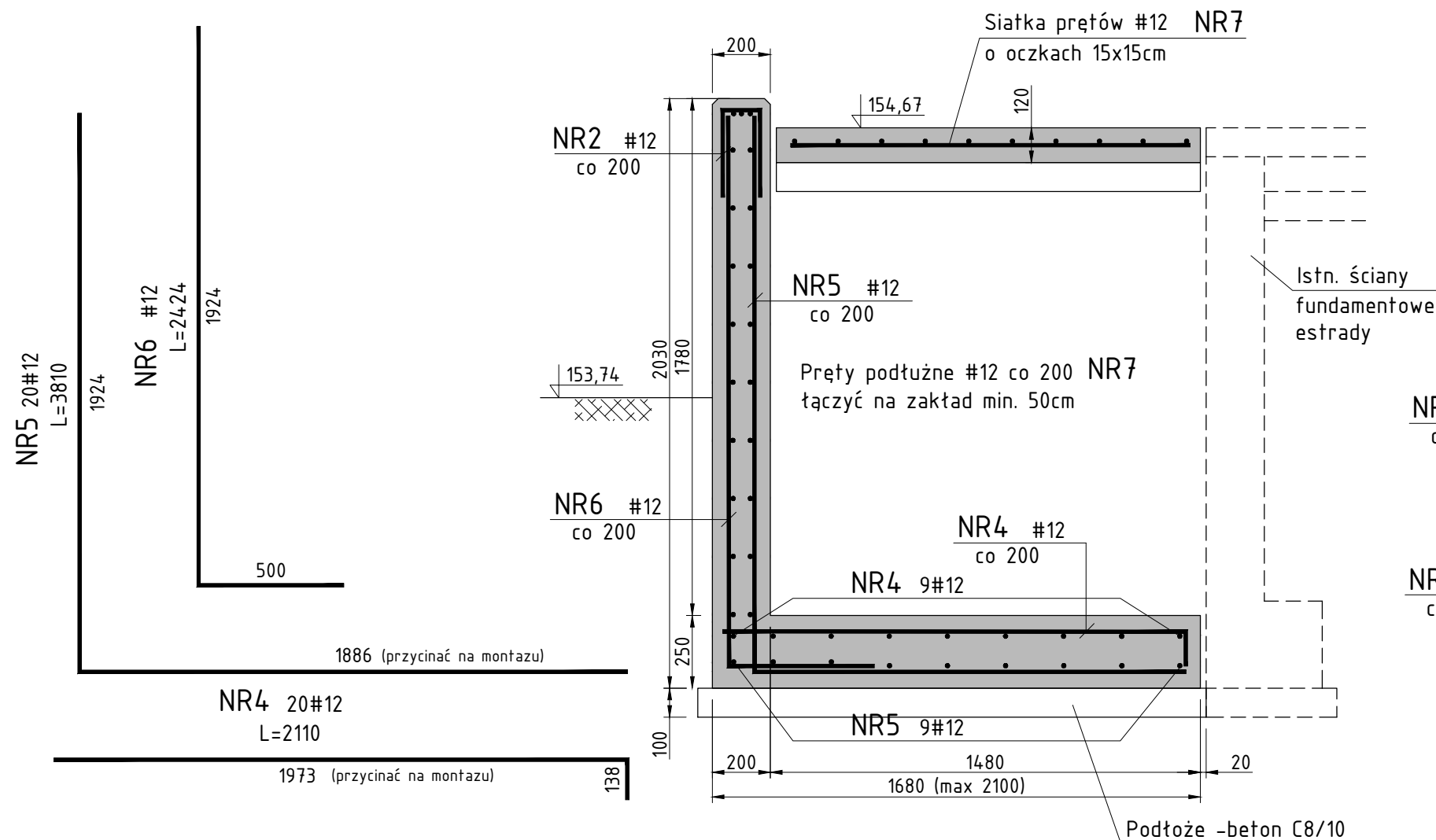


Pochylnia - zbrojenie, 1:20

Przekrój c-c

Ściany pochylni w przekroju a-a



ZBROJENIE POCHYLNII

Nr pręta	Rodzaj i śred. pręta	Długość	Liczba prętów		B 500 SP			uwagi
			w 1 elem.	ogółem	#8	#12	#16	
	mm	m.	szt.	m				
1	# 12	4,02		80		321,60		ściana dł. 8,2m oraz 7,7m - co 10 prętów ramię przycinać o 5cm)
1a	# 12	3,12		42		131,04		(ściana dł. 8,50m - co 5 prętów ramię przycinać o 5 cm)
1b	# 12	3,12		31		96,72		ściany spocznika -6,2m
1c	# 12	1,96		6		11,76		ściana poprzeczna 1,2,m
1d	# 12	3,82		6		22,92		ściana poprzeczna 1,2,m
1e	# 12	2,12		8		16,96		ściana pod spocznikiem 1,6m
2	# 12	0,72		193		138,96		
3	# 12	-	-	-		700,00		podano dł. łączną
4	# 12	2,11		20		42,20		
5	# 12	3,81		20		76,20		
6	# 12	2,42		20		48,48		
7	# 12	-				105,00		podano dł. łączną
Rozdzielcze i montażowe 5% sumy					-	85,59		
RAZEM				m	-	1 797,4	-	
CIĘŻAR 1 m. PRĘTA				kg/mb	0,394	0,888	1,580	
CIĘŻAR OGÓLNY				kg	-	1 596	-	
RAZEM				kg	1 596			

UWAGI :

- BALUSTRAŁA ŁĄCZONA DO ŚCIAN NA KOTWY WKLEJANE M10
- GÓRNE KRAWĘDZIE ŚCIAN FAZOWAĆ NA 2CM,
- DYLATACJE GR. 2CM: STYROPIAN ESP 100 GR. 2CM. DYLATACJE PO OBWODZIE WYKONANIE KITEM TRWAŁE ELASTYCZNYM,
- ZASYPAC PIASKIEM RÓŻNOZIARNISTYM I ZAGĘSZCZAĆ WARSTWAMI DO IS>0.95 (ID>0.60).

BETON KONSTUKCYJNY C20/25
BETON WYRÓWNAWCZY C8/10
STAŁ ZBROJENIOWA GATUNEK B500SP
OTULENIE ZBROJENIA:
4cm ŚCIANY

Ogród, Park, Krajobraz®
Jakub Zemła, Tomasz Zwiech

01-042 Warszawa, ul. Okopowa 45 lok. 77, tel./fax: (0-22) 838-28-30, 848-35-71, 837-57-22, Regon 014888687, NIP 527-22-06-155

WYKONANIE PRZEBUDOWA ESTRADY W PARKU MIEJSKIM W MŁAWIE

Investor: MIASTO MŁAWA Stary Rynek 19, 06-500 MŁAWA

METRYKA PROJEKTU

Nazwa i adres obiektu budowlanego: PARK MIEJSKI W MŁAWIE
ul. Żeromskiego / ul. Reymonta / ul. Wyspiańskiego / ul. Sienkiewicza; dz. ew. nr 233/8 z obr. 141301_1.0010 Miasto Mława

Tytuł rysunku:
POCHYLNIA DLA NIEPEŁNOSPRAWNYCH
PRZY SCHODACH
ZBROJENIE

Skala:
1 : 20

Numer:
11

Autorzy projektu :
mgr inż. arch.HELENA DZIEDUSZYCKA; upr. bud. St-39/80
inż. ADAM SADO; upr. nr MAZ/0046/POOK/07
mgr inż. ZBIGNIEW PAWLAK, upr.bud. St-281/88
mgr inż. JOANNA TALMONT-KAMIŃSKA; arch. krajobrazu
mgr inż. JAKUB ZEMŁA arch. krajobrazu; upr. kons. 97
mgr inż. TOMASZ ZWIECH arch. krajobrazu; upr. kons. 276

Podpisy:
Data:
styczeń 2018