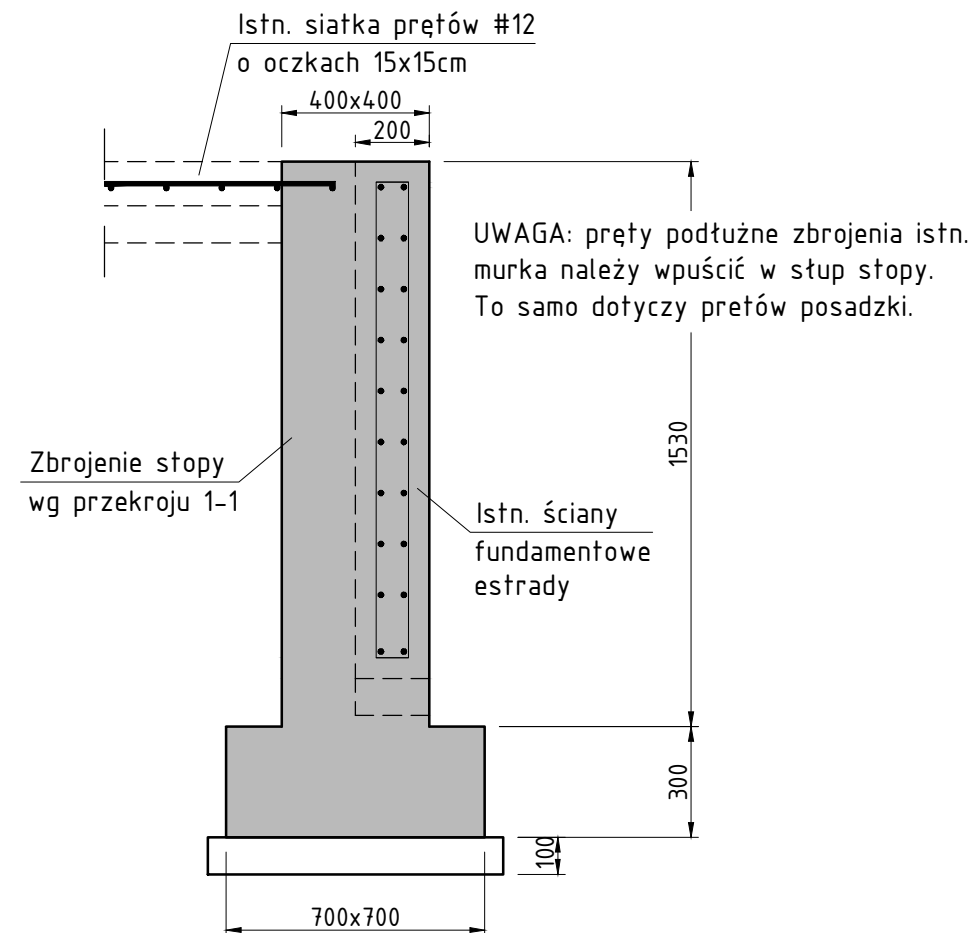
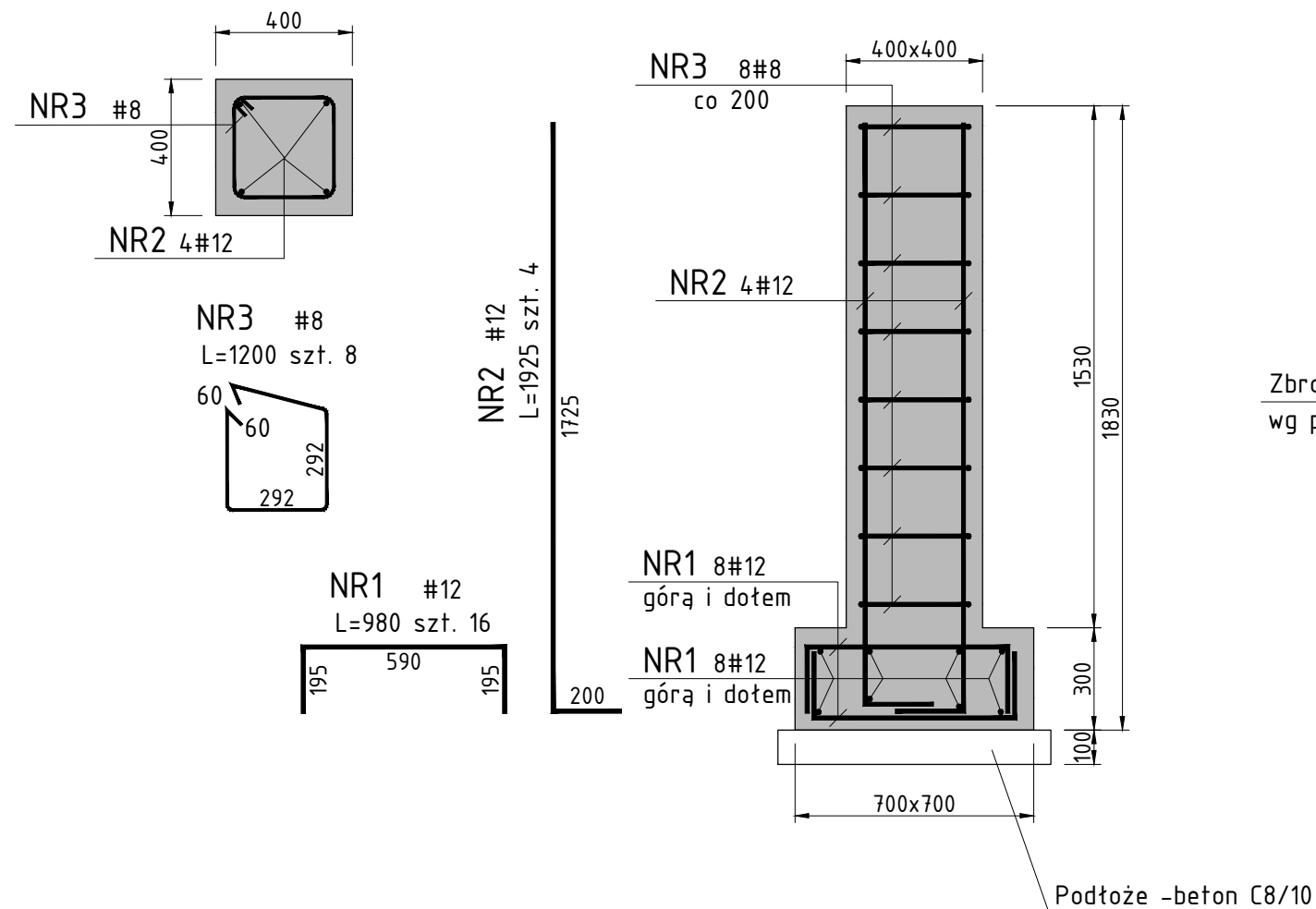


Stopy fundamentowe słupów - zbrojenie 1:20

Stopy wewnętrzne - 2 szt.

Stopy zewnętrzne - 2 szt.



ZBROJENIE STÓP FUNDAMENTOWYCH

Nr pręta	Rodzaj i śred. pręta	Długość	Liczba prętów		B 500 SP		
			w 1 elem.	ogółem	#8	#12	#16
	mm	m.	szt.		m		
1	# 12	0,98	16	64		62,72	
2	# 12	1,93	4	16		30,80	
3	# 8	1,20	8	32	38,4		
Rozdzielcze i montażowe 5% sumy					1,92	4,68	
RAZEM					m	40,3	98,2
CIĘŻAR 1 m. PRĘTA					kg/mb	0,394	0,888
CIĘŻAR OGÓLNY					kg	16	87
RAZEM DLA 4 STÓP					kg	103	

BETON KONSTRUKCYJNY C20/25
BETON WYRÓWNAWCZY C8/10
STAŁ ZBROJENIOWA GATUNEK B500SP
OTULENIE ZBROJENIA: 5cm STOPY

Ogród, Park, Krajobraz®
Jakub Zemła, Tomasz Zwiech

01-042 Warszawa, ul. Okopowa 45 lok. 77, tel./fax: (0-22) 838-28-30, 848-35-71, 837-57-22, Regon 014888687, NIP 527-22-06-155

Dokumentacja:

PRZEBUDOWA ESTRADY W PARKU MIEJSKIM W MŁAWIE

Inwestor:

MIASTO MŁAWA Stary Rynek 19, 06-500 MŁAWA

METRYKA PROJEKTU

Nazwa i adres obiektu budowlanego: PARK MIEJSKI W MŁAWIE

ul. Żeromskiego / ul. Reymonta / ul. Wyspiańskiego / ul. Sienkiewicza; dz. ew. nr 233/8 z obr. 141301_1.0010 Miasto Mława

Tytuł rysunku:

ZADASZENIE SCENY (PROSCENIUM)
STOPY FUNDAMENTOWE SŁUPÓW - ZBROJENIE

Skala:

1 : 20

Numer:

5

Autorzy projektu :

mgr inż. arch. HELENA DZIEDUSZYCKA; upr. bud. St-39/80
inż. ADAM SADO; upr. nr MAZ/0046/POOK/07
mgr inż. ZBIGNIEW PAWLAK; upr. bud. St-281/88
mgr inż. JOANNA TALMONT-KAMIŃSKA; arch. krajobrazu
mgr inż. JAKUB ZEMŁA arch. krajobrazu; upr. kons. 97
mgr inż. TOMASZ ZWIECH arch. krajobrazu; upr. kons. 276

Podpisy:

Data:

styczeń 2018