

ZAKŁAD
USŁUG GEODEZYJNYCH I KARTOGRAFICZNYCH
"AZYMUT"
Albin Kaszuba
06-500 Mława, ul. Stary Rynek 4
NIP 589-100-59-41, REGON 130914334
tel. 23/655-20-80

Obręb: 0010 Miasto Mława
Gmina: 141301_1 Mława
Powiat: mławski
woj. : mazowieckie
Nr ewid.: G.6640.011.399.2019

MAPA Z INWENTARYZACJI POWYKONAWCZEJ NAWIERZCHNI DROGI

Skala 1 : 500

Układ współrzędnych prostokątnych płaskich : PUWG 2000 7/21°
Układ współrzędnych wysokościowych: PL-KRON86-NH
ark.7.193.15.14.2.2, 7.193.15.15.1.1

Mapa wykonana przez:

Zakład Usług Geodezyjnych i
Kartograficznych
„AZYMUT” Albin Kaszuba
06-500 Mława, ul. Stary Rynek 4
Geodeta Albin Kaszuba (nr upr. 1427)

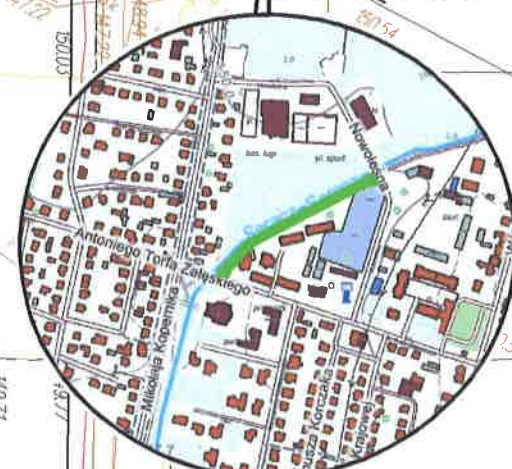
Mława dnia: 21.11.2019 r.

Geodezyjna inwentaryzacja powykonawcza
obiektów budowlanych przedstawionych na
mapie jest zgodna z planem
zagospodarowania działek i pozwoleniem
na budowę decyzja nr 453/2019 z dnia
17.07.2019 roku.

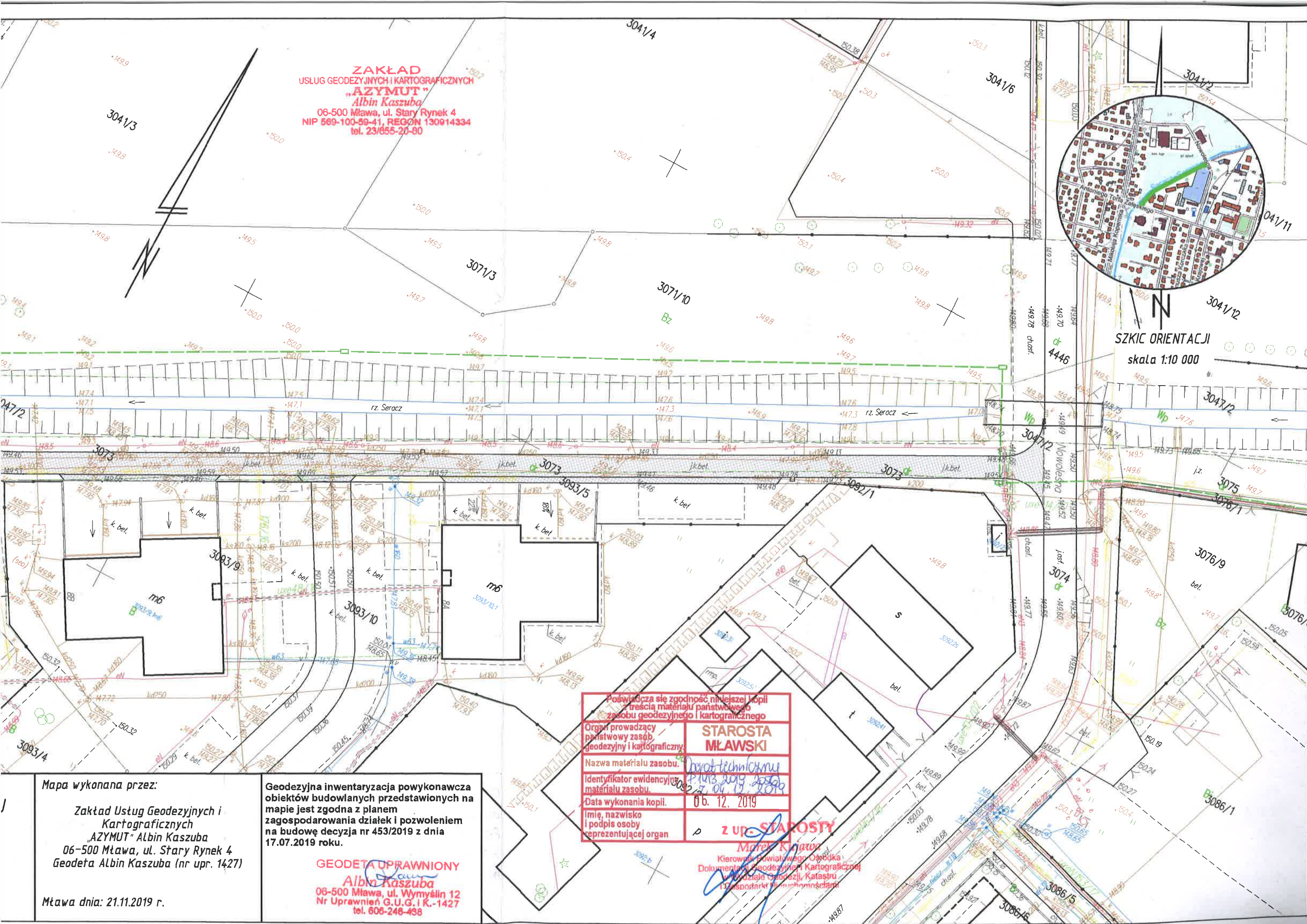
GEODETA UPRAWNIONY
Albin Kaszuba
06-500 Mława, ul. Wymyślina 12
Nr uprawnień G.U.G. i K.-1427
tel. 606-246-438

Organ państwa geodezyjnego
Nazwa i adres
Identyfikacja materiału
Data wydania
Imię, nazwisko i podpis
reprezentanta

ZAKŁAD
USŁUG GEODEZYJNYCH I KARTOGRAFICZNYCH
"AZYMUT"
Albin Kaszuba
06-500 Mława, ul. Stary Rynek 4
NIP 569-100-59-41, REGON 130914334
tel. 23/655-20-80



SZKIC ORIENTACJI
skala 1:10 000



Poświadczam zgodność niniejszej kopii z treścią materiału państwowego zasobu geodezyjnego i kartograficznego	
Organ prowadzący państwowy zasób geodezyjny i kartograficzny	STAROSTA MŁAWSKI
Nazwa materiału zasobu	Plan techniczny
Identyfikator ewidencyjny materiału zasobu	1113 2019 2019
Data wykonania kopii	06.12.2019
Imię, nazwisko i podpis osoby reprezentującej organ	z up. STAROSTY Marek Krawiec

Mapa wykonana przez:

Zakład Usług Geodezyjnych i Kartograficznych
"AZYMUT" Albin Kaszuba
06-500 Mława, ul. Stary Rynek 4
Geodeta Albin Kaszuba (nr upr. 1427)

Mława dnia: 21.11.2019 r.

Geodezyjna inwentaryzacja powykonawcza obiektów budowlanych przedstawionych na mapie jest zgodna z planem zagospodarowania działek i pozwoleniem na budowę decyzja nr 453/2019 z dnia 17.07.2019 roku.

GEODETA UPRAWNIONY
Albin Kaszuba
06-500 Mława, ul. Wymyślina 12
Nr Uprawnień G.U.G. i K.-1427
tel. 606-248-438

Kierownik Powiatowego Ośrodka Dokumentacji Geodezyjnej i Kartograficznej
w Mławie
Marek Krawiec