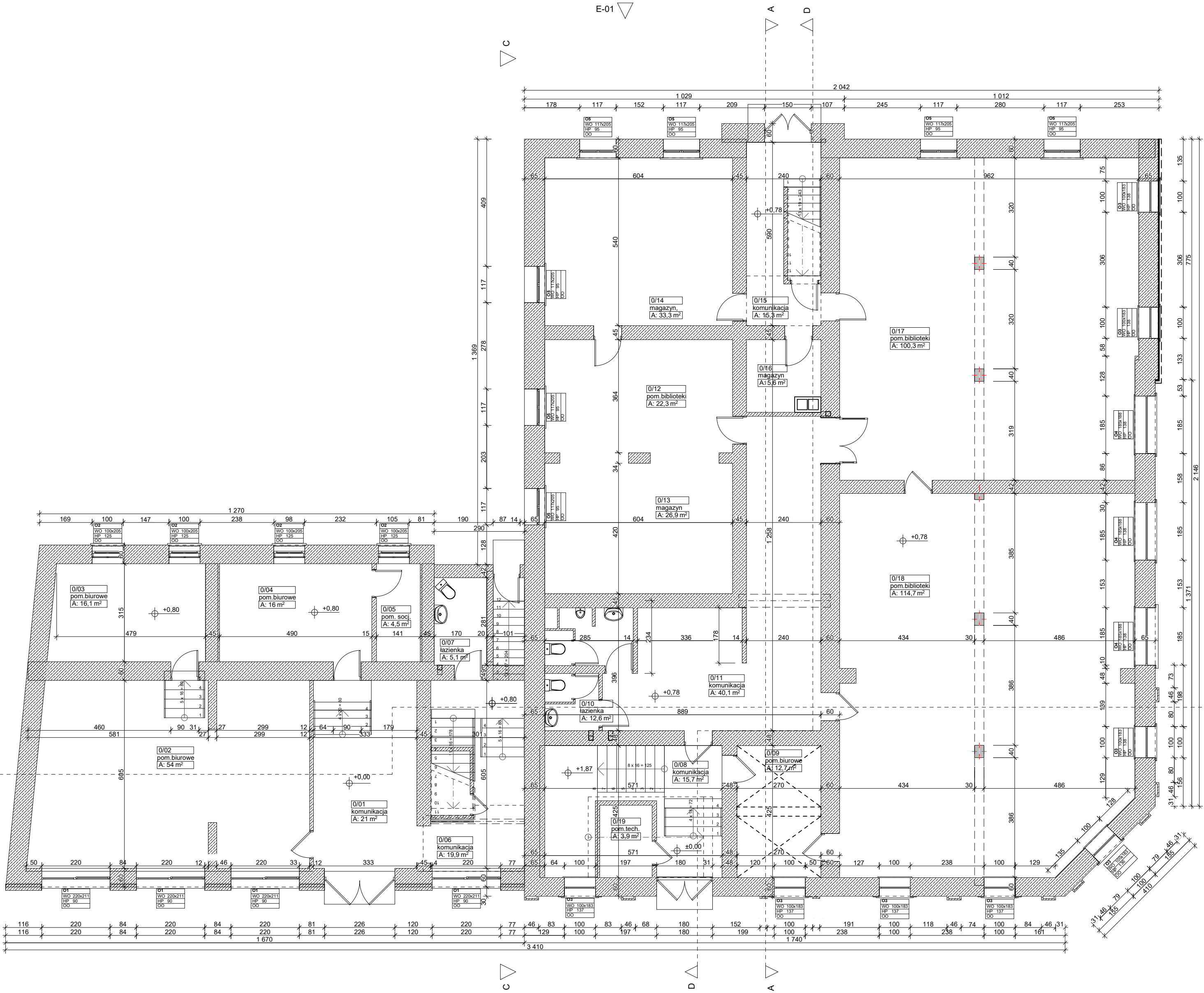


B

E



E-03

E-01

B

E

E-02

WYKONAWCA PHU Rem-Bud Piotr Ciszewski, ul. Podgórna 2, 86-140 Dzielim	INWESTOR MIASTO MŁAWA z siedzibą przy ul. Stary Rynek 19, 06-500 Mława	NAZWA I ADRES INWESTYCJI Termomodernizacja budynku Miejskiej Biblioteki Publicznej i Muzeum Ziemi Zawkrzeskiej Działka nr 448/1/1, obręb 0010, ewid. m. Mława			
PROJEKTOWAŁ mgr inż. arch. Ernest Essuman-Mensah SPRAWDZIŁ mgr inż. arch. Jacek Waraczewski	UPRAWNIENIA GP-KZ-7342/553/94 UPRAWNIENIA GP-KZ-7342/175/93	upr. bud. w specj. arch. i konstr. SPECJALNOŚĆ upr. bud. w specj. arch. i konstr.	DATA 01-06-2018	SKALA 1:100	Nr rys. 3
Inwentaryzacja - Rzut parteru					
OPRACOWAŁ mgr inż. arch. Daria Kunert				BRANŻA BUDOWLANA STADIUM P.B-W	