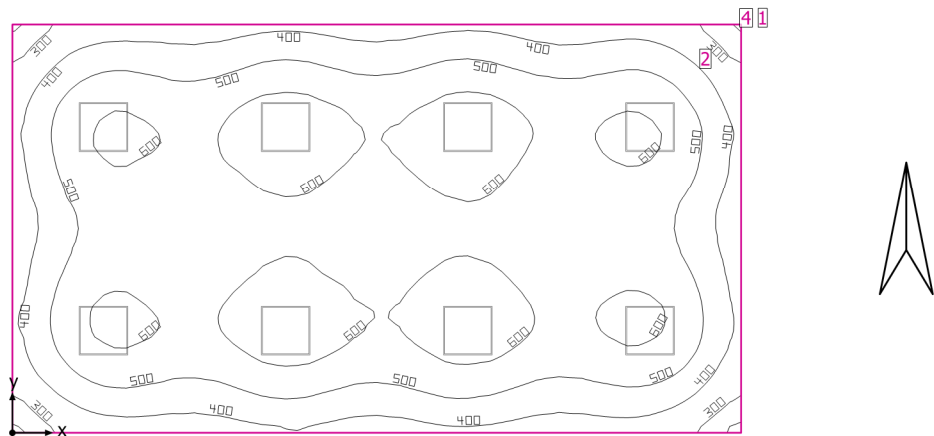


Pomieszczenie 1



Wysokość od podłogi do sufitu: 2.700 m, Współczynniki odbicia: Sufit 70.0%, Ściany 50.0%, Podłoga 20.0%, Współczynnik konserwacji: 0.80

Informacje o świetle dziennym  
Miejsce: Lüdenschheid (51.22° N 7.63° O)  
Model nieba: Średnie niebo (Bezpośrednie światło słoneczne)  
Data i godzina: 29.08.2022 12:00 (Afryka Śr.-Zach. (czas stand.))  
Luminacja zenitu: 8463 cd/m²  
Warunki otoczenia: Czyste  
Kategoria zanieczyszczenia: Średnie do mocnego nasilenia ruchu, zanieczyszczenie pyłem poniżej 600 miligramów/metr sześcienny  
Czynnik zanieczyszczenia: 0.80

Płaszczyzna pracy

Powierzchnia	Wynik	Średnia (Zad.)	Min.	Maks.	Min/środek	Min/maks
1 Płaszczyzna pracy (Pomieszczenie 1)	Prostopadłe natężenia oświetlenia (adaptacyjne) [lx] Wysokość: 0.800 m, Margines: 0.000 m	523 (≥ 500)	243	663	0.46	0.37

# Oprawa	Φ(Oprawa) [lm]	Moc [W]	Skuteczność świetlna [lm/W]
8 AIRAM - 4297240 Module 600X600 32W/830 PSMP WH	4201	32.0	131.3
Suma wszystkich świateł	33608	256.0	131.3

Charakterystyczna wartość połączenia: 5.73 W/m² = 1.10 W/m²/100 lx (Podstawowa powierzchnia pomieszczenia 44.65 m²)

Zużycie: 700 kWh/a od maksymalnego 1600 kWh/a

Zmienne zużycia energii nie uwzględniają scen świetlnych i warunków ich ściemniania.