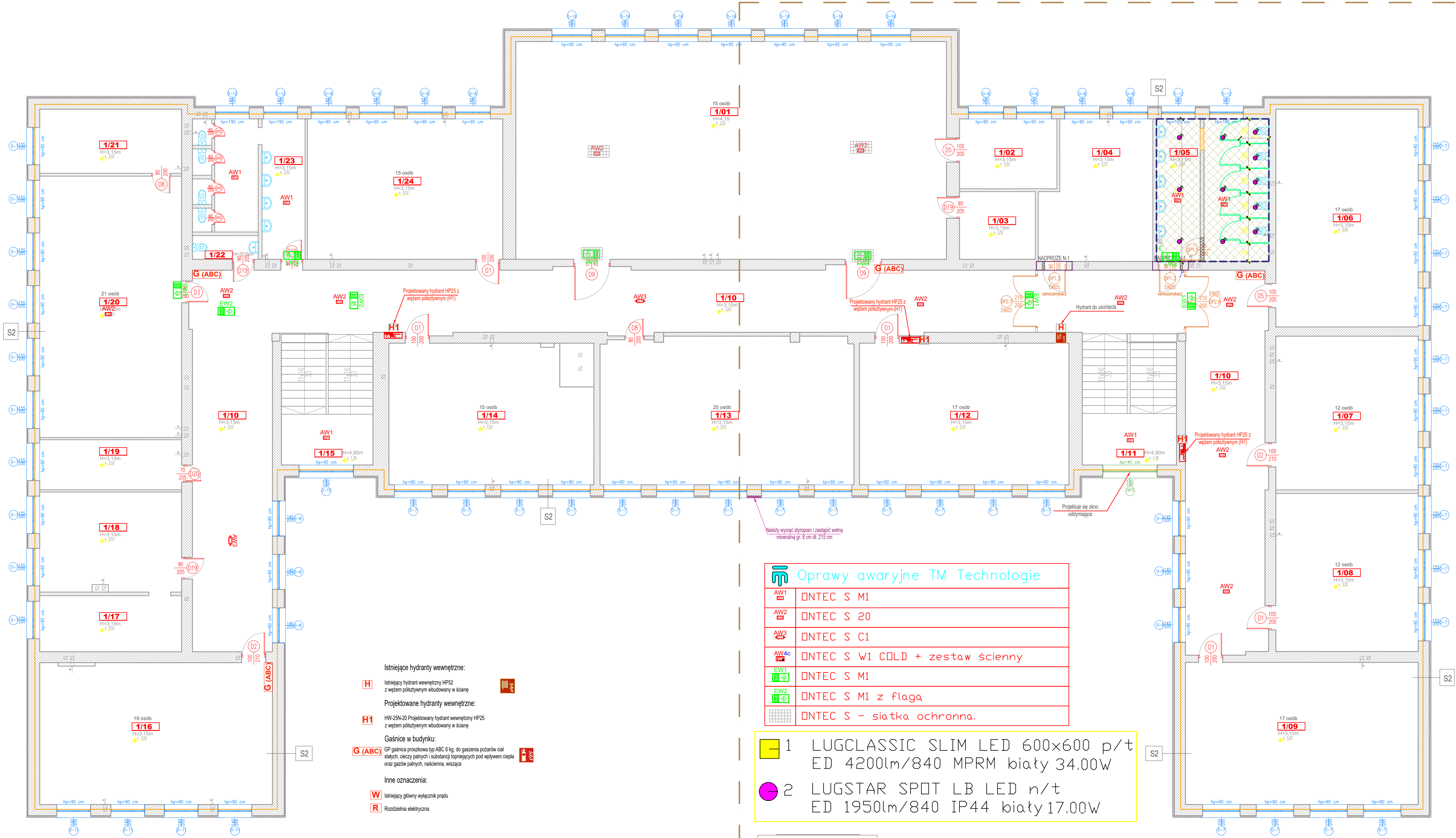


RZUT I PIĘTRA
SKALA 1:100



Oprawy awaryjne TM Technologie	
AW1	ONTEC S M1
AW2	ONTEC S 20
AW3	ONTEC S C1
AW4c	ONTEC S W1 COLD + zestaw ścienny
EW1	ONTEC S M1
EW2	ONTEC S M1 z flaga
	ONTEC S - siatka ochronna.

- 1

LUGCLASSIC SLIM LED 600×600 p/t
ED 4200lm/840 MPRM biały 34.00W
- 2

LUGSTAR SPOT LB LED n/t
ED 1950lm/840 IP44 biały 17.00W

- Łącznik pojedynczy

Łącznik schodowy

Łącznik podwójny schodowy

Łącznik krzyżowy

Łącznik świecznikowy

Gniazdo wtykowe 230V

Gniazdo wtykowe 230V IP44

Zacisk uziemiojący

ZESTAWIENIE POWIERZCHNI UŻYTKOWEJ I PIĘTRO			
NR	NAZWA POMIESZCZENIA	POW. posadzki [m ²]	WYKONCZENIE POSADZKI
1/01	SALA SPORTOWA	160,5600	PARKIET
1/02	MAGAZYN SPORTOWY	11,6500	PLYTKI CERAMICZNE
1/03	MAGAZYN SPORTOWY	8,7900	PLYTKI CERAMICZNE
1/04	POKÓJ WICEDYREKTORA	25,2900	PANELE
1/05	WC	26,7300	WYKŁADZINA PCV
1/06	SALA LEKCYJNA	53,0700	WYKŁADZINA PCV
1/07	SALA LEKCYJNA	37,4600	WYKŁADZINA PCV
1/08	SALA LEKCYJNA	38,5200	WYKŁADZINA PCV
1/09	SALA LEKCYJNA	56,6200	WYKŁADZINA PCV
1/10	KOMUNIKACJA	205,0200	PLYTKI CERAMICZNE
1/11	KLATKA SCHODOWA	21,1800	LASTRYKO
1/12	SALA LEKCYJNA	50,8100	WYKŁADZINA PCV
1/13	SALA LEKCYJNA	63,9700	WYKŁADZINA PCV
1/14	SALA LEKCYJNA	47,0500	WYKŁADZINA PCV
1/15	KLATKA SCHODOWA	20,4700	LASTRYKO
1/16	PRACOWNIA KOMPUTEROWA	56,3100	WYKŁADZINA PCV
1/17	POKÓJ SOCJALNY	13,6200	PANELE
1/18	POKÓJ NAUCZYCIELSKI	24,0300	PANELE
1/19	SALA	12,1500	WYKŁADZINA PCV
1/20	SALA LEKCYJNA	63,4500	WYKŁADZINA PCV
1/21	ZAPLECZE	15,5600	WYKŁADZINA PCV
1/22	WC	2,6700	PLYTKI CERAMICZNE
1/23	WC	22,5300	PLYTKI CERAMICZNE
1/24	PRACOWNIA KOMPUTEROWA	46,9500	PANELE
SUMA CAŁKOWITA		1084,460000	-

Tytuł: DOSTOSOWANIE BUDYNKU SZKOŁY
PODSTAWOWEJ NR 4 W MŁAWIE DO
WYMOGÓW PRZECIWOPOŻAROWYCH

Stadium: PROJEKT BUDOWLANY

Investor: MIASTO MŁAWA
ul. Stary Rynek 19,
06-500 Mława

Obiekt: BUDYNEK SZKOŁY PODSTAWOWEJ
obrg: 0010 Mława
jednostka ewidencyjna: 141301, 1 Mława
dz. nr ewid.: 1844 położona w Mławie

Jednostka Projektująca:
PRACOWNIA PROJEKTOWA FSprojekt
ul. PODWAJSKA 41
87-300 BRODOWICA
tel.: +48 56 697 40 30
kom.: +48 795 28 29 50
www.fsprojekt.eu

mgr inż. Krzysztof Krzemieniewski

Nr upr: WAM/IE/0028/17

Podpis

Nazwa rysunku: RZUT I PIĘTRA

Skala: 1:100

Data (dd.mm.rrrr): 11.2022

Numer rys.: E-3

TOM: PT