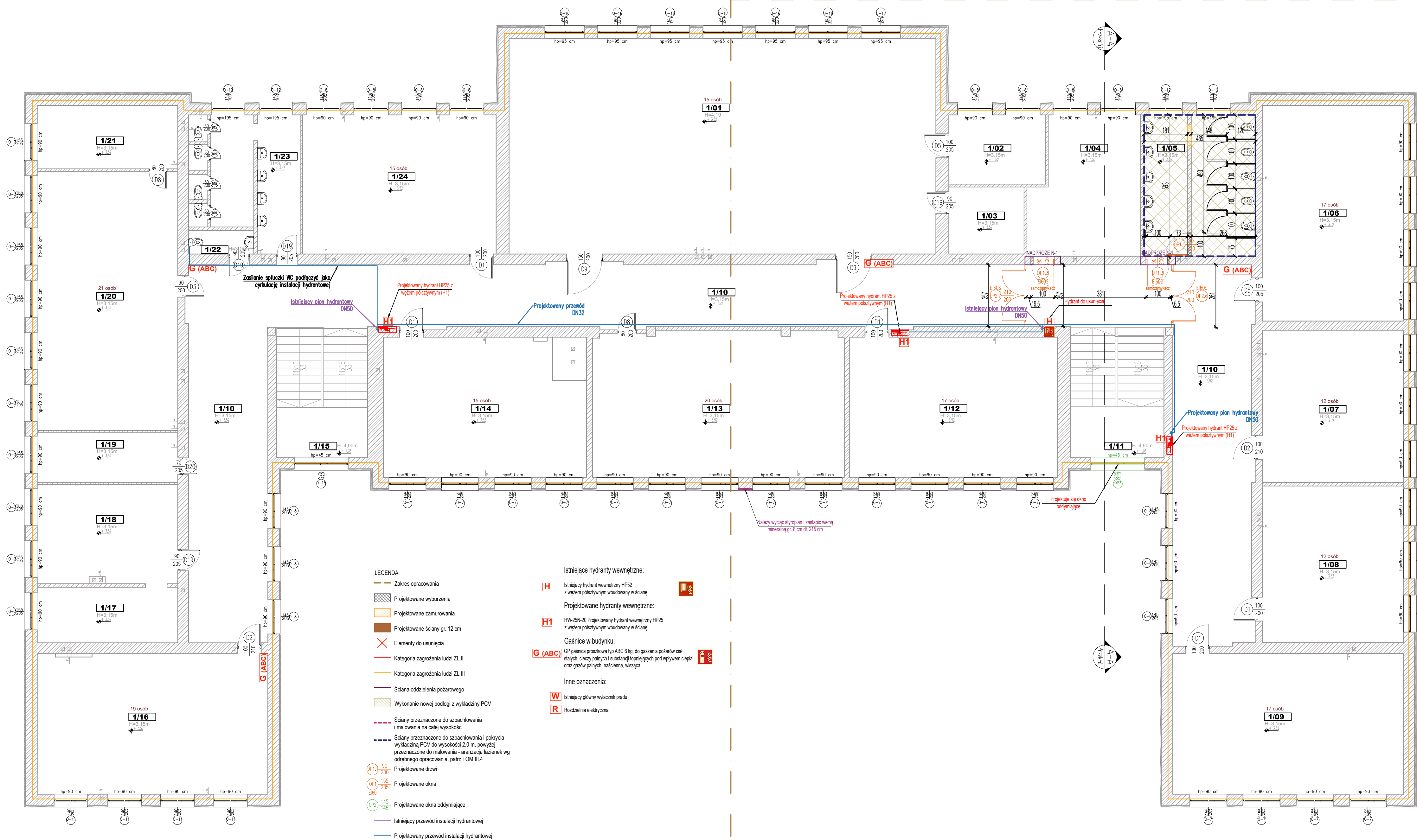


RZUT I PIĘTRA
SKALA 1:100



ZESTAWIENIE POWIERZCHNI UŻYTKOWEJ			
I PIĘTRO			
NR	NAZWA POMIESZCZENIA	POW. posadzki [m²]	WYKOŃCZENIE POSADZKI
1/01	SALA SPORTOWA	160,56	PARKIET
1/02	MAGAZYN SPORTOWY	11,65	PŁYTKI CERAMICZNE
1/03	MAGAZYN SPORTOWY	8,79	PŁYTKI CERAMICZNE
1/04	POKÓJ WICEDYREKTORA	25,29	PANELE
1/05	WC	26,73	WYKŁADZINA PCV
1/06	SALA LEKCYJNA	53,07	WYKŁADZINA PCV
1/07	SALA LEKCYJNA	37,46	WYKŁADZINA PCV
1/08	SALA LEKCYJNA	38,52	WYKŁADZINA PCV
1/09	SALA LEKCYJNA	56,62	WYKŁADZINA PCV
1/10	KOMUNIKACJA	205,02	PŁYTKI CERAMICZNE
1/11	KŁATKA SCHODOWA	21,18	LASTRYKO
1/12	SALA LEKCYJNA	50,81	WYKŁADZINA PCV
1/13	SALA LEKCYJNA	63,97	WYKŁADZINA PCV
1/14	SALA LEKCYJNA	47,05	WYKŁADZINA PCV
1/15	KŁATKA SCHODOWA	20,47	LASTRYKO
1/16	PRACOWNIA KOMPUTEROWA	56,31	WYKŁADZINA PCV
1/17	POKÓJ SOCJALNY	13,62	PANELE
1/18	POKÓJ NAUCZYCIELSKI	24,03	PANELE
1/19	SALA	12,15	WYKŁADZINA PCV
1/20	SALA LEKCYJNA	63,45	WYKŁADZINA PCV
1/21	ZAPLECZE	15,56	WYKŁADZINA PCV
1/22	WC	2,87	PŁYTKI CERAMICZNE
1/23	WC	22,53	PŁYTKI CERAMICZNE
1/24	PRACOWNIA KOMPUTEROWA	46,95	PANELE
SUMA CAŁKOWITA		1084,460000	-

Tytuł: DOSTOSOWANIE BUDYNKU SZKOŁY PODSTAWOWEJ NR 4 W MŁAWIE DO WYMOGÓW PRZECIWOŻAROWYCH

Stadium: PROJEKT TECHNICZNY

Investor: MIASTO MŁAWA
ul. Stary Rynek 19,
06-500 Mława

Obiekt: BUDYNEK SZKOŁY PODSTAWOWEJ
objęt.: 0010 Mława Mława,
jednostka ewidencyjna: 141301, 1 Mława
dz. nr ewid.: 1844 położona w Mławie

Jednostka Projektująca: PRACOWNIA PROJEKTOWA F&projekt
ul. J. FODALANIEC 41
67-300 BRODNICA
tel.: +48 56 631 40 30
kom.: +48 795 28 23 50
www.f&projekt.eu

branża: SANITARNA

Projektant główny: mgr inż. Karol Koźmiński
upr. w. KUP10057/PBS/20
N upr. KUP10057/PBS/20
Podpis

Projektant sprawdzający: mgr inż. Marta Czajkowska
upr. nr. KUP10059/PBS/17
N upr. KUP10059/PBS/17
Podpis

Opracowała: mgr inż. Elwira Kolk
N upr. -
Podpis

Nazwa rysunku: INSTALACJA HYDRANTOWA - RZUT I PIĘTRA

Skala: 1:100
Data (dd.mm.rrrr): 11.2022
Numer rys.: H-4
TOM: PT