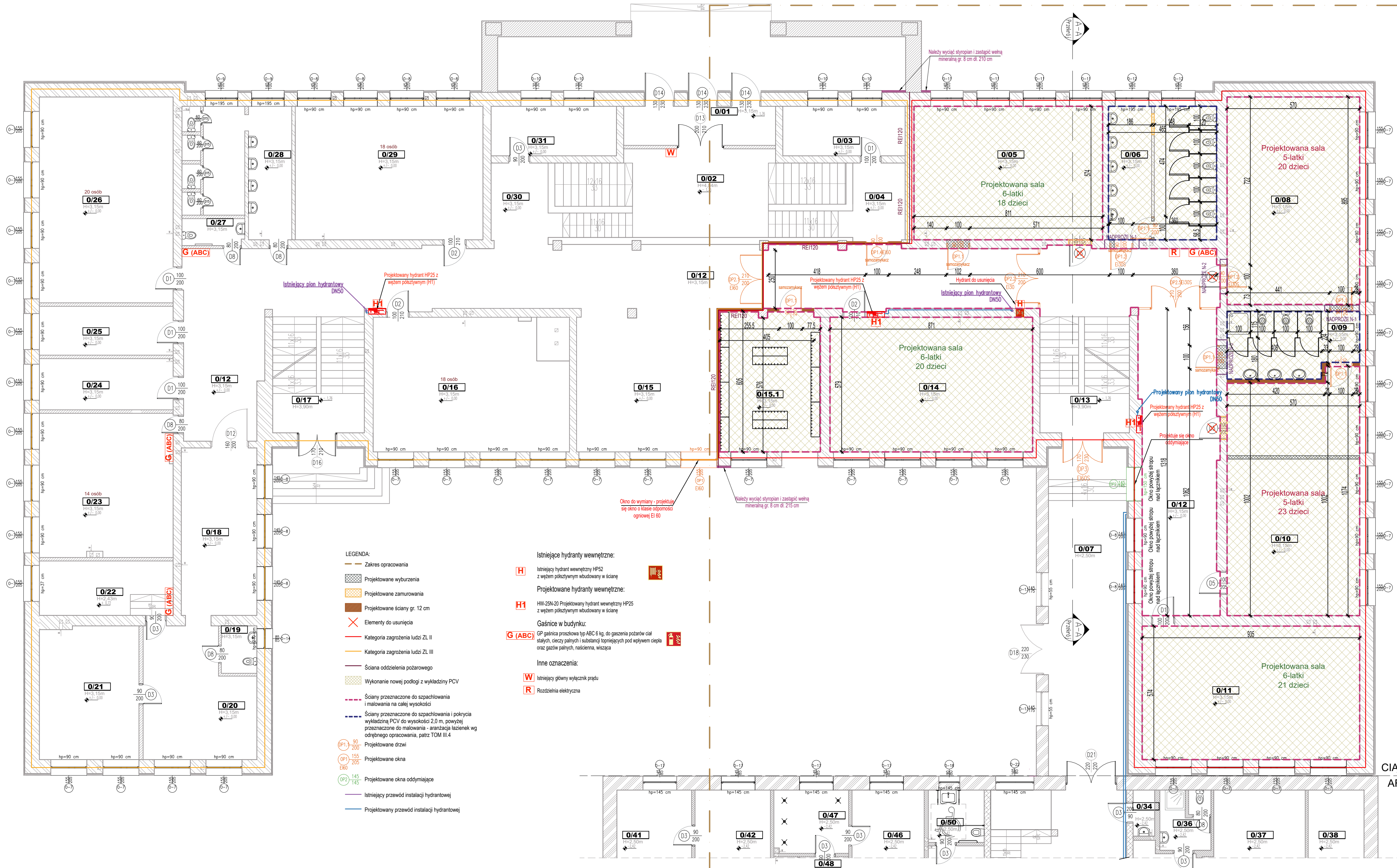



RZUT PARTERU  
ARKUSZ 1  
SKALA 1:100



ZESTAWIENIE POWIERZCHNI UŻYTKOWEJ			
PARTER			
NR	NAZWA POMIESZCZENIA	POW. posadzki [m²]	WYKONCZENIE POSADZKI
0/01	WIATROŁAP	10,97	LASTRYKO
0/02	KOMUNIKACJA	22,67	LASTRYKO
0/03	POKÓJ NAUCZYCIELSKI	11,20	PANELE
0/04	KOMUNIKACJA	19,56	PLYTKI CERAMICZNE
0/05	SALA LEKCYJNA DLA 6-LATKÓW	46,55	WYKŁADZINA PCV
0/06	WC	26,00	WYKŁADZINA PCV
0/07	ŁĄCZNIK PRZEJŚCIA DO HALI SPORTOWEJ	10,64	PLYTKI CERAMICZNE
0/08	SALA LEKCYJNA DLA 5-LATKÓW	51,02	WYKŁADZINA PCV
0/09	ŁAZIENKA DLA 5-LATKÓW	15,71	WYKŁADZINA PCV
0/10	SALA LEKCYJNA DLA 5-LATKÓW	58,19	WYKŁADZINA PCV
0/11	SALA LEKCYJNA DLA 6-LATKÓW	53,67	WYKŁADZINA PCV
0/12	KOMUNIKACJA	183,24	PLYTKI CERAMICZNE
0/13	KŁATKA SCHODOWA	19,19	WYKŁADZINA PCV
0/14	SALA LEKCYJNA DLA 6-LATKÓW	50,43	WYKŁADZINA PCV
0/15	HOL	34,91	PLYTKI CERAMICZNE
0/15.1	SZATNIA DLA 5-LATKÓW I 6-LATKÓW	26,01	WYKŁADZINA PCV
0/16	SALA LEKCYJNA	47,05	WYKŁADZINA PCV
0/17	KŁATKA SCHODOWA	19,62	LASTRYKO
0/18	SEKRETARIAT	23,40	PANELE
0/19	WC	3,12	PLYTKI CERAMICZNE
0/20	SEKRETARIAT	24,55	PANELE
0/21	POKÓJ DYREKTORA	24,44	PANELE
0/22	POMIESZCZENIE SOCIALNE	13,46	PANELE
0/23	PRACOWNIA KOMPUTEROWA	35,40	PANELE
0/24	PIELĘGNIARKA	12,65	PLYTKI CERAMICZNE
0/25	PEDAGOG	12,08	PLYTKI CERAMICZNE
0/26	SALA LEKCYJNA	50,89	WYKŁADZINA PCV
0/27	WC	3,04	PLYTKI CERAMICZNE
0/28	WC	22,79	PLYTKI CERAMICZNE
0/29	SALA LEKCYJNA	46,32	WYKŁADZINA PCV
0/30	KOMUNIKACJA	20,73	PLYTKI CERAMICZNE
0/31	PORTIERNIA	11,48	PANELE
SUMA CAŁKOWITA		999,500000	-

Tytuł: DOSTOSOWANIE BUDYNKU SZKOŁY PODSTAWOWEJ NR 4 W MŁAWIE DO WYMOGÓW PRZECIWOPOŻAROWYCH			
Projekt TECHNICZNY			
Stadium:			
Investor: MIASTO MŁAWA ul. Stary Rynek 19, 06-500 Mława			
Obiekt: BUDYNEK SZKOŁY PODSTAWOWEJ adres: 06-500 Mława, jednostka ewidencyjna: 141301, 1 Mława dz. nr ewid.: 1844 położona w Mławie			
Jednostka Projektująca: PRACOWNIA PROJEKTOWA F&S projekt ul. FODALANERA 41 87-500 BRODNICA tel.: +48 56 631 40 30 fax: +48 795 28 23 50 www.fspojedyncze.eu			
			
Branża: SANITARNIA			
Projektant główny: mgr inż. Karol Koźmiński upr. nr: KUP/0057/PBS/20		Podpis: NIPR: KUP/0057/PBS/20	
Projektant wykonawczy: mgr inż. Marta Czajkowska upr. nr: KUP/0058/PBS/17		Podpis: NIPR: KUP/0058/PBS/17	
Opracowała: mgr inż. Elwira Kolk		Podpis: NIPR: -	
Nazwa rysunku: INSTALACJA HYDRANTOWA - RZUT PARTERU - ARKUSZ 1			
Skala: 1:100	Data (dd mm rrrr): 11.2022	Numer rys.: H-2	Forma: PT

CIĄG DALSZY NA  
ARKUSZU NR 2