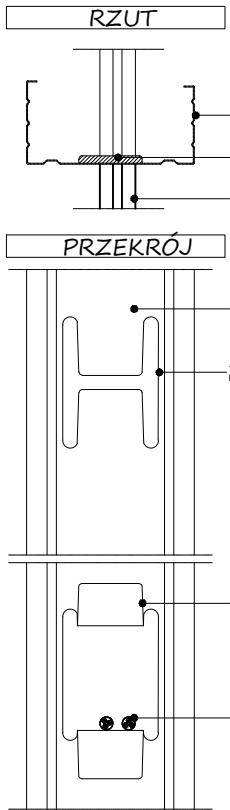
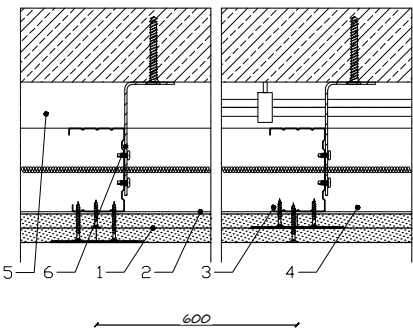


Przeprowadzenie przewodów  
w ścianie g-k



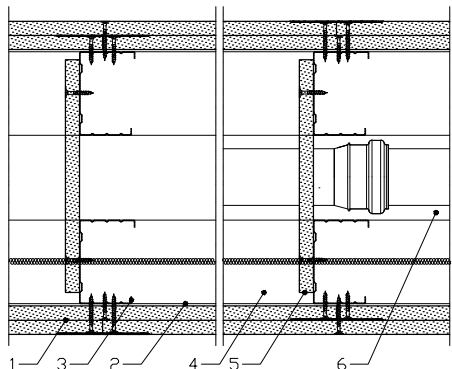
1. Profil CW
2. Wycięcie technologiczne
3. Odgięcie blaszki
4. Przewody elektryczne

Przekrój przez sufit podwieszany  
(montaż instalacji w korytkach)



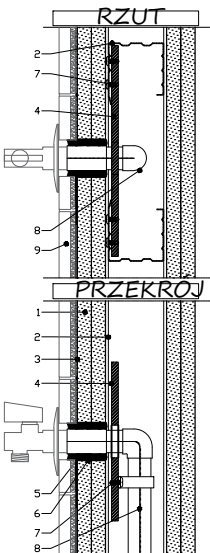
1. Płyta gipsowo-kartonowa PRO (4PRO) Hydro typ H2,
2. Profil poziomy UW 75
3. Profil słupkowy CW 75
4. Wypełnienie z wełny mineralnej szklanej lub skalnej
5. Przestrzeń na prowadzenie instalacji

Przekrój przez sufit podwieszany  
(montaż instalacji sanitarnej)



1. Płyta gipsowo-kartonowa PRO Hydro typ H2,
2. Profil poziomy UW 75
3. Profil słupkowy CW 75
4. Wypełnienie z wełny mineralnej szklanej lub skalnej
5. Przewiązka z płyty gipsowo-kartonowej PRO Hydro typ H2
6. Przestrzeń na prowadzenie instalacji

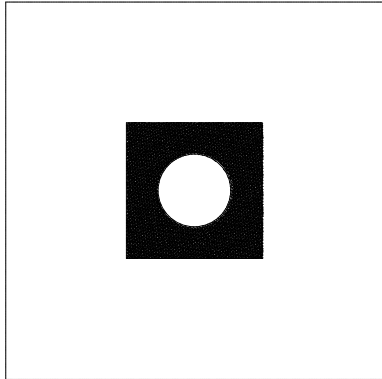
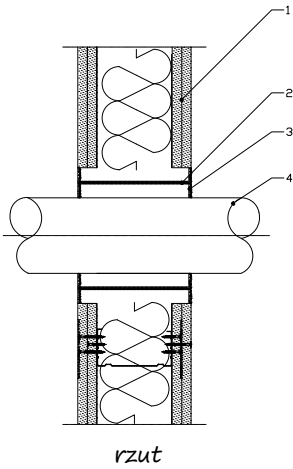
Przekrój przez ściankę  
(montaż instalacji w socjalnym  
od strony mebli)



1. Płyta gipsowo-kartonowa PRO Hydro typ H2,
2. Profil CW /UA
3. Zabezpieczenie folią w płynie (zalecane)
4. Wzmocnienie, np. płyta OSB
5. Silikon sanitarny / uszczelniacz systemowy
6. Grunt penetracyjny
7. Łącznik mechaniczny
8. Instalacja sanitarna
9. Płytki ceramiczne

UWAGA:  
Potężenie rury ze wzmocnieniem musi być sztywne.

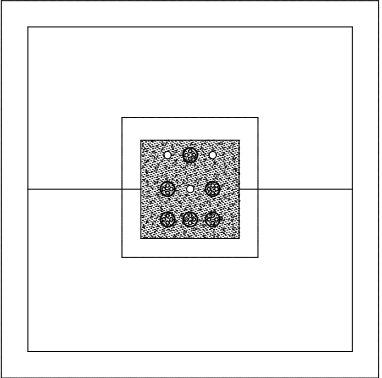
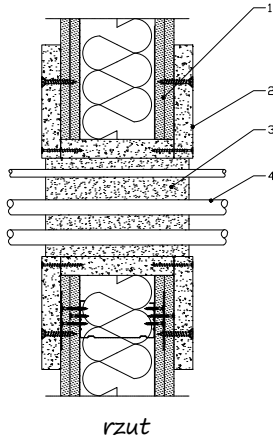
Przejście przez ścianę ppoż  
(montaż instalacji kanalizacji)



1. Ściana działowa RIGIPS
2. Uszczelnienie wełną mineralną lub skalną
3. Wypełnienie masą szpachlową RIGIPS
4. Rura

UWAGA:  
W przypadku wymagań pożarowych przegrody należy zastosować systemowe uszczelnienia przejść instalacyjnych, posiadające odpowiedni atest.

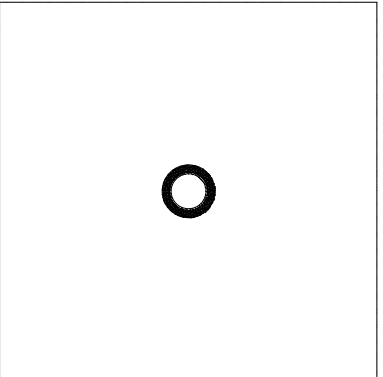
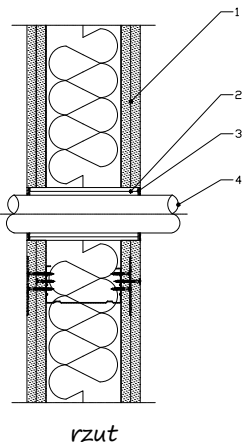
Przejście przez ścianę ppoż  
(instalację elektryczną i n/t)



1. Ściana działowa RIGIPS
2. Zabudowa ogniochronna płytami gipsowymi
3. Wypełnienie masą ogniochronną
4. Wiązka kabli

UWAGA:  
W przypadku wymagań pożarowych przegrody należy zastosować systemowe uszczelnienia przejść instalacyjnych, posiadające odpowiedni atest.

Przejście przez ścianę ppoż  
(montaż instalacji wodociągowej)



1. Ściana działowa
2. Uszczelnienie wełną mineralną lub skalną
3. Wypełnienie masą szpachlową
4. Rura

UWAGA:  
W przypadku wymagań pożarowych przegrody należy zastosować systemowe uszczelnienia przejść instalacyjnych, posiadające odpowiedni atest.

Wszelkie prawa zastrzeżone © "BP MINGROUP". Kopiowanie lub wykorzystywanie materiałów w całości lub części bez pisemnej zgody "BP MINGROUP MARIOLA MYSZURA" jest zabronione.

Nazwa zadania			
„Zmiana sposobu użytkowania istniejącego budynku usługowego z funkcji oświaty nauki i kultury na funkcje administracji samorządowej (budynek biurowo-administracyjny)			
Usytuowanie			
06-500 Mława, ul. Lelewela 7 (działka o nr ewid. 4066)			
Inwestor			
Miasto Mława ul. Stary Rynek 19, 06-500 Mława			
Projektant:		Podpis	
Nazwa rysunku			
DETAL MONTAŻOWY ŚCIAN G-K			
Branża		Stadium	
Architektura		PROJEKT	
Data	Skala	Nr rys	Rev.
07.07.2022	1:100	DA - 03	00