



**MIEJSCOWY PLAN ZAGOSPODAROWANIA PRZESTRZENNEGO DLA OBSZARU POŁOŻONEGO W ŚRODKOWEJ CZĘŚCI MIASTA MŁAWA MIĘDZY ULICAMI MIKOŁAJA KOPERNIKA, PCK, ANNY DOBRSKIEJ, CIECHANOWSKĄ, GÓRNĄ I LINIĄ KOLEI WĄSKOTOROWEJ**

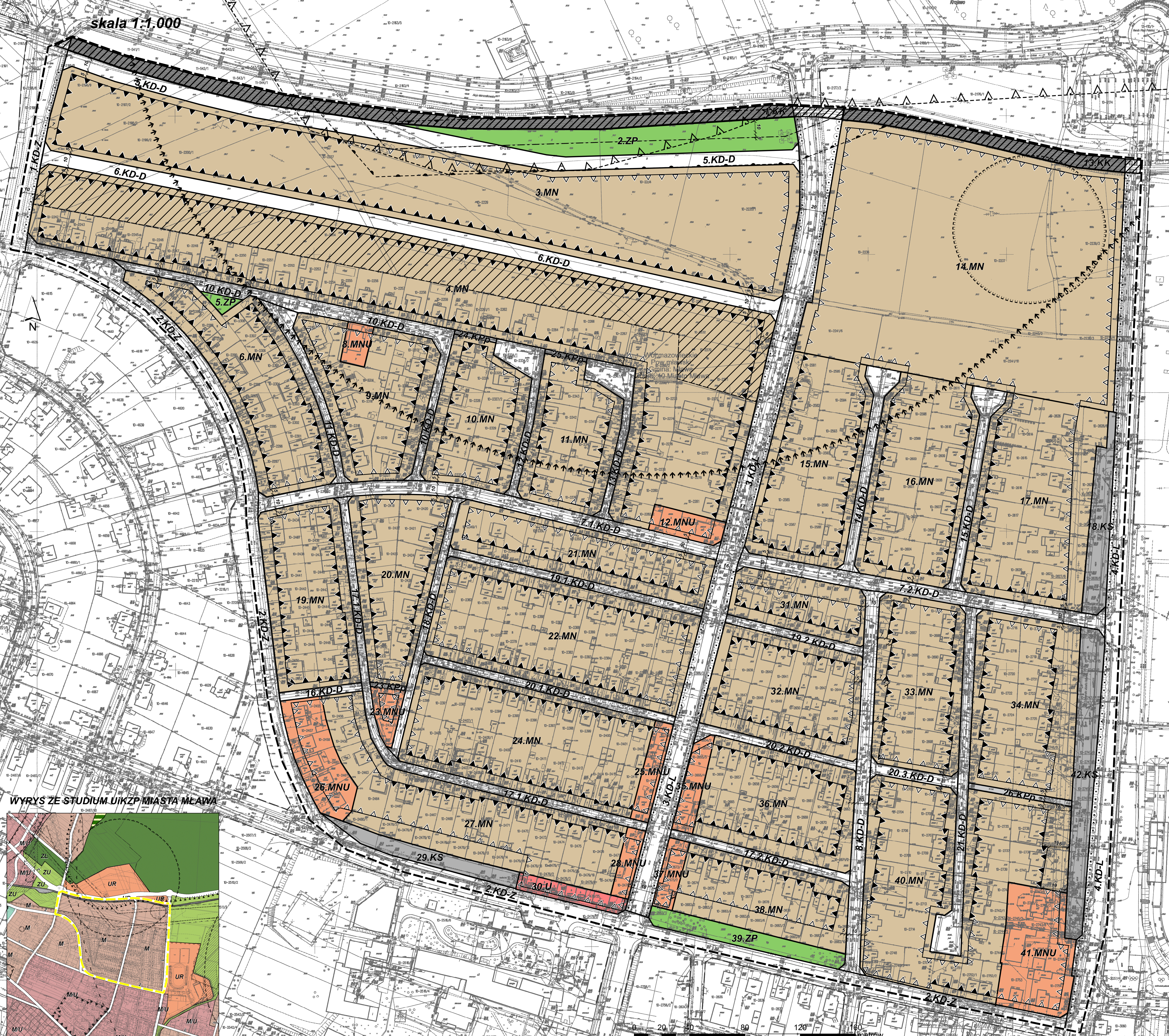
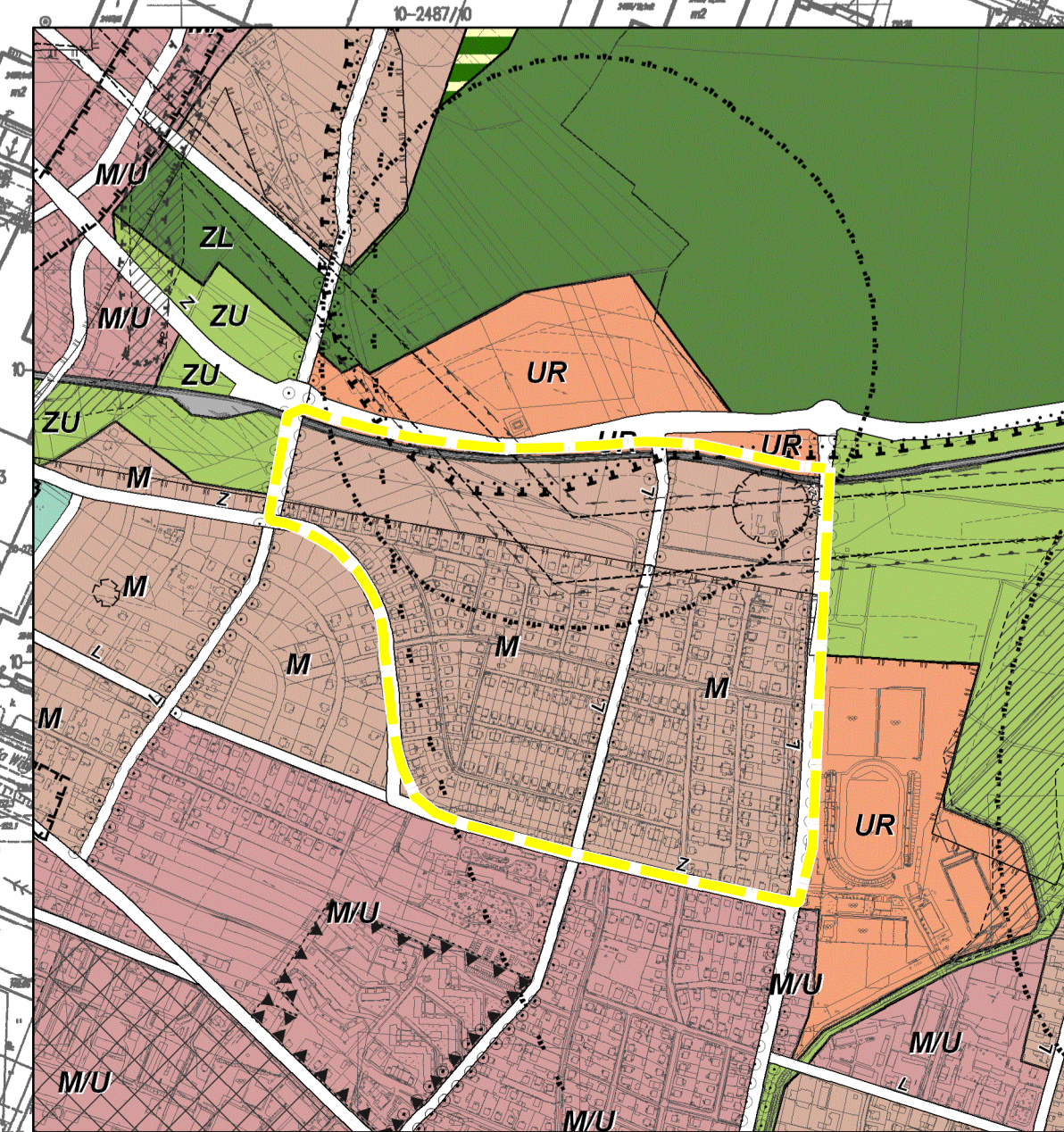
**PROJEKT RYSUNKU PLANU**

*projekt rysunku planu wyłożony do publicznego wglądu w dniach od 03.11.2017r. do 01.12.2017r.*

skala 1:1.000

Legenda:	
<b>oznaczenia ustaleń planu</b>	<b>oznaczenia informacyjne</b>
	granica obszaru objętego planem
	linie rozgraniczające tereny o różnym przeznaczeniu lub różnych zasadach zagospodarowania
	linie rozgraniczające tereny poza obszarem planu
<b>przeznaczenie terenów:</b>	
	tereny zabudowy usługowe
	tereny zabudowy mieszkaniowej jednorodzinnej i usług
	tereny zabudowy mieszkaniowej jednorodzinnej
	tereny parkingów
	tereny dawnej kolejki wąskotorowej
	tereny zieleni urządzonej
	tereny dróg publicznych: KD-Z - zbiorczych KD-L - lokalnych KD-D - dojazdowych
	tereny ciągów pieszych
<b>elementy kształtowania zagospodarowania terenów:</b>	
	obowiązujące linie zabudowy
	nieprzekraczalne linie zabudowy
	rzędy drzew do nasadzenia
	wymiary
<b>obszary o szczególnych warunkach i zasadach zagospodarowania:</b>	
	granica strefy konserwatorskiej zabytków archeologicznych
	granica Zieluńsko-Rzegnowskiego Obszaru Chronionego Krajobrazu
	granica strefy 25-letniego spływu wód do ujęcia wody
	zasieg strefy negatywnego oddziaływania linii elektroenergetycznych wysokiego napięcia
	obiekty wpisane do rejestru zabytków województwa mazowieckiego
	działki niezabudowane na terenie 4.MN

WYRYS ZE STUDIUM UJKZP MIASTA MŁAWA



Sporządzający:	Burmistrz Miasta Mławy
Wykonawca:	
Temat planu:	Miejscowy plan zagospodarowania przestrzennego dla obszaru położonego w środkowej części Miasta Mława między ulicami Mikołaja Kopernika, PCK, Anny Dobrskiej, Ciechanowską, Górną i linią kolei wąskotorowej
Zespół projektowy:	mgr inż. arch. Izabela Sobierajska upr. urb. nr 1891, członek OIU/Warszawa nr WA-278 - główny projektant, mgr inż. arch. Joanna Wójcik mgr Wojciech Zaczewicz
Skala opracowania:	1:1.000
	28 października 2017 roku

