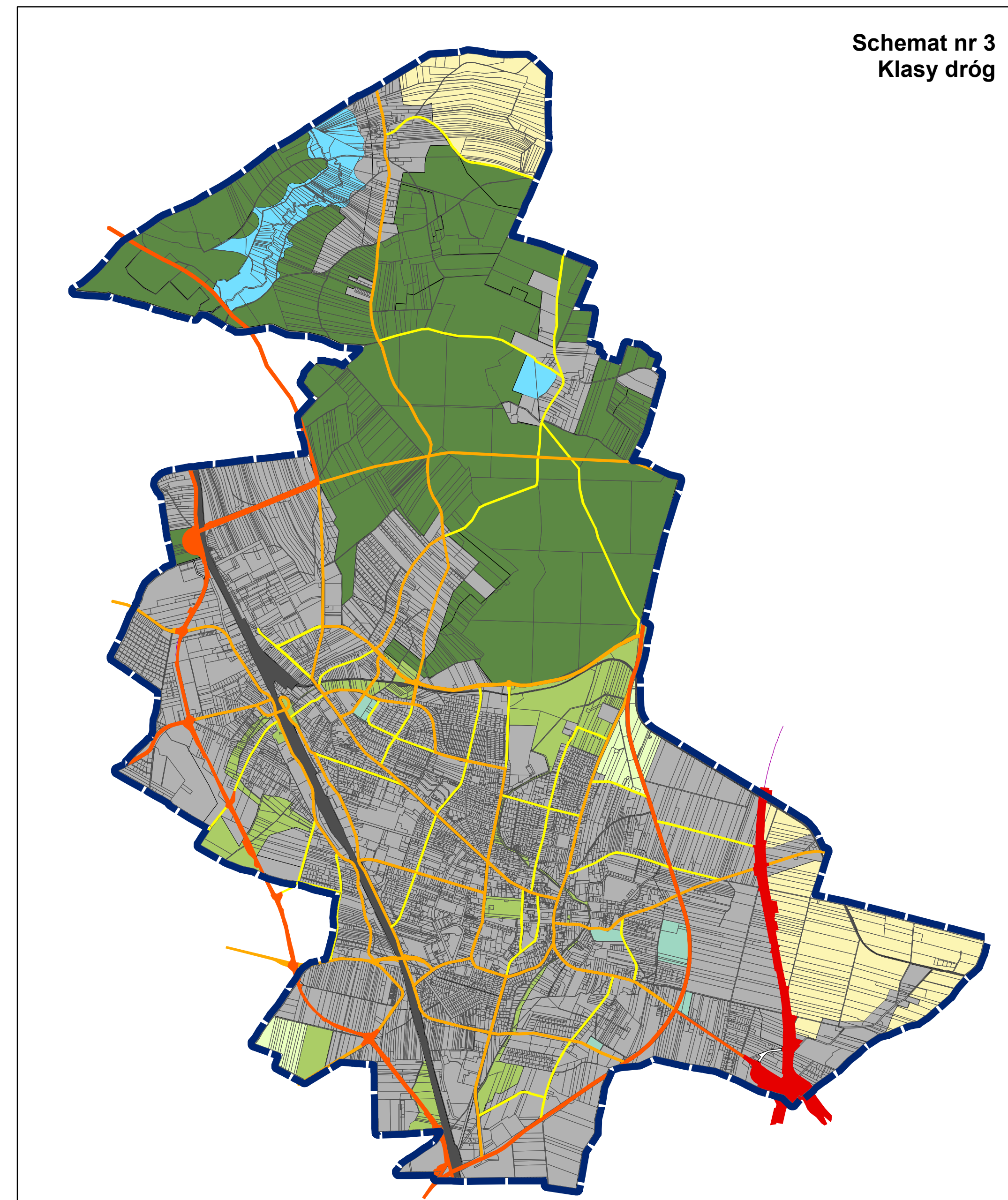
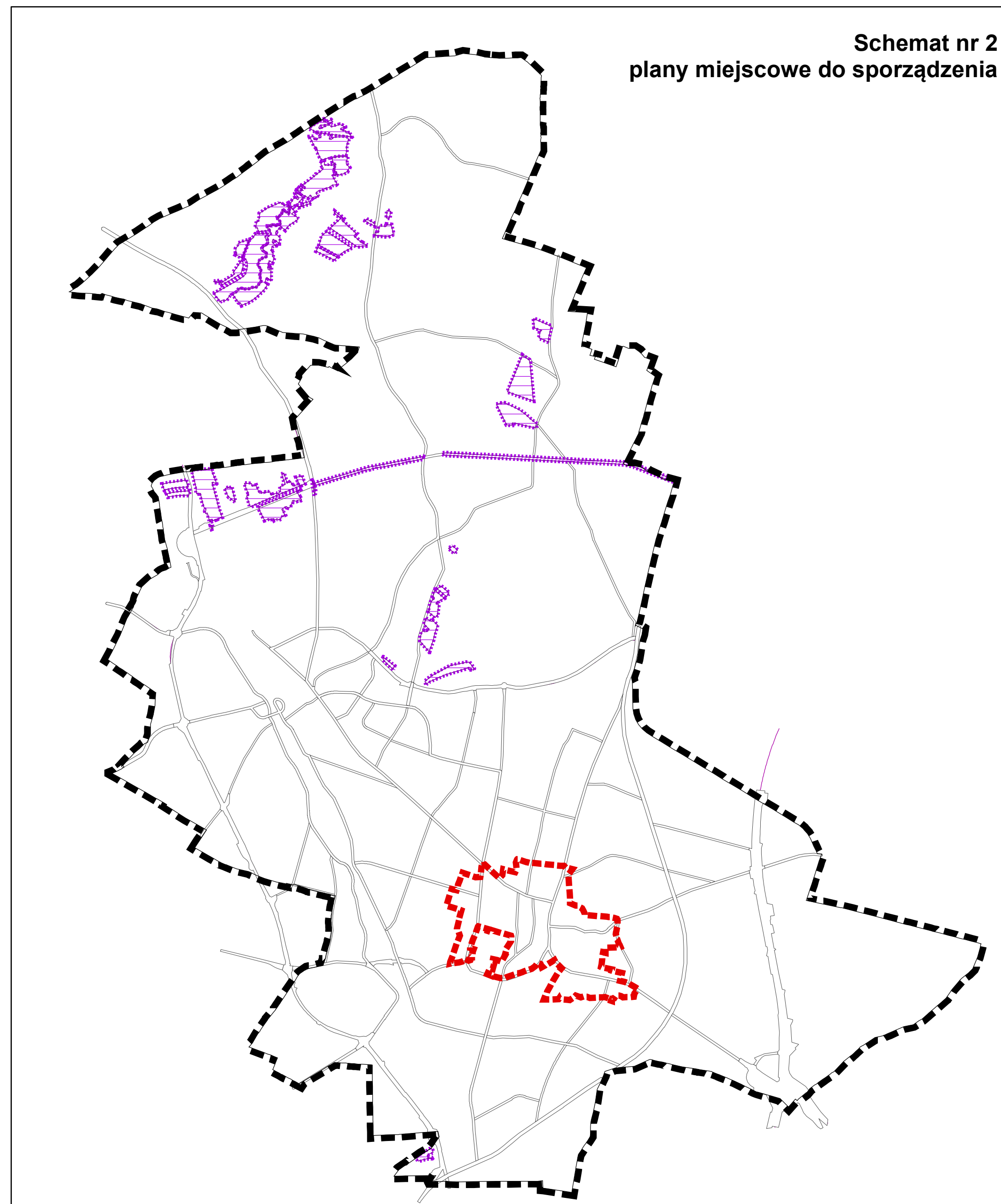
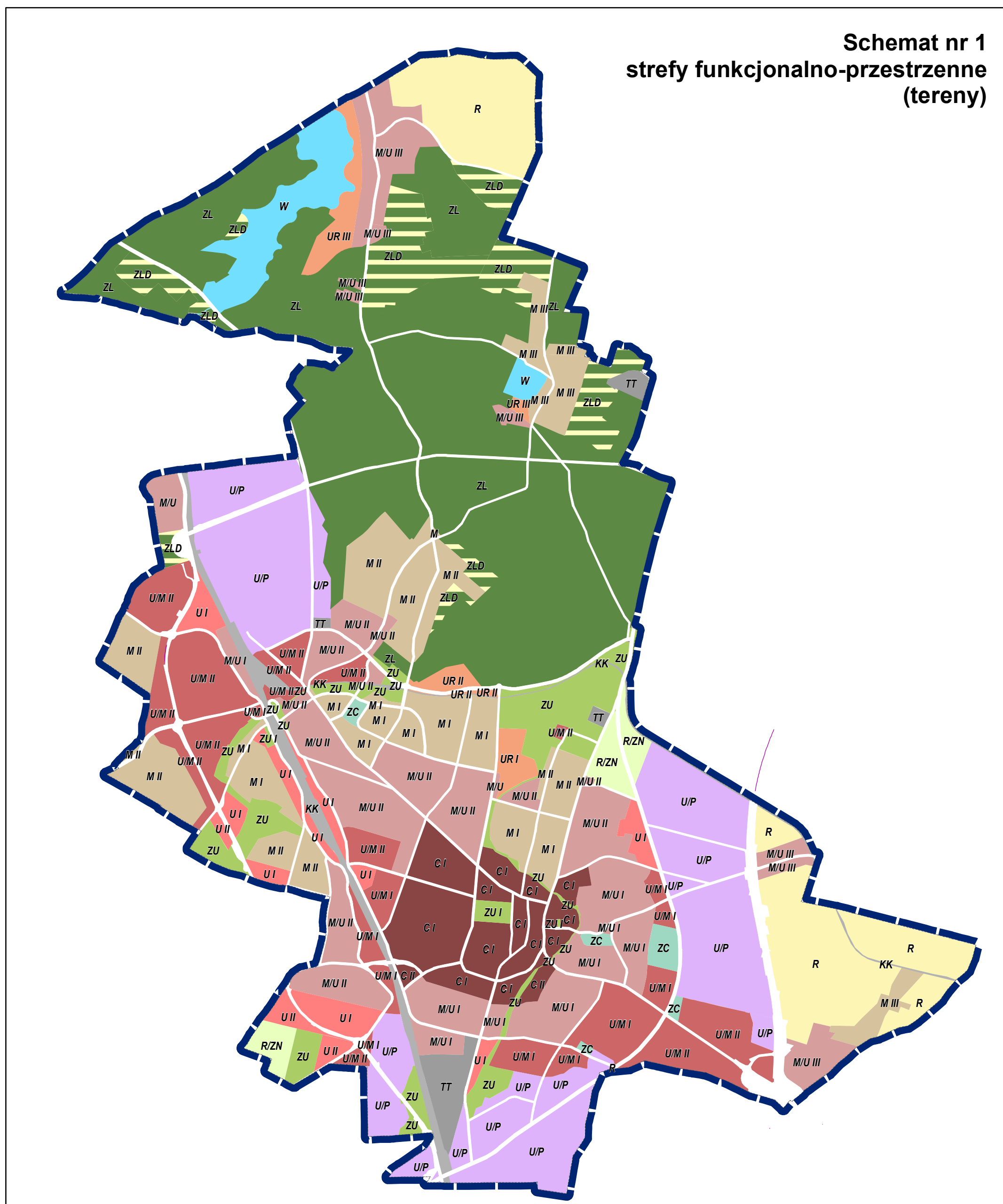




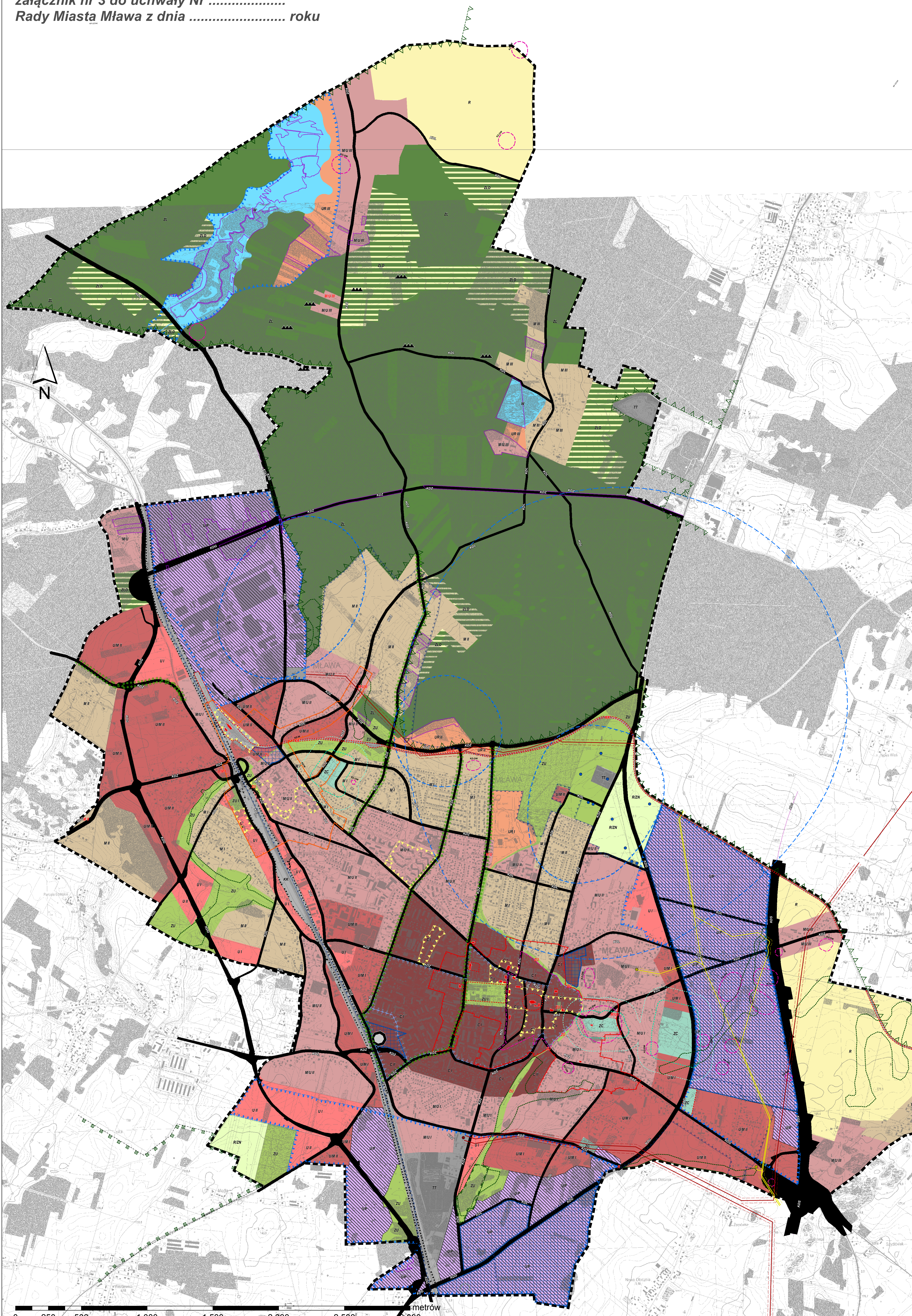
STUDIUM UWARUNKOWAŃ I KIERUNKÓW ZAGOSPODAROWANIA PRZESTRZENNEGO MIASTA MŁAWA

RYSunEK STUDIUM

ZAŁACZNIK NR 3 - KIERUNKI ZAGOSPODAROWANIA PRZESTRZENNEGO MIASTA



załącznik nr 3 do uchwały Nr
Rady Miasta Mława z dnia roku



Legenda:

- granica administracyjna miasta
- granica aglomeracji Mława
- Strefy funkcjonalno - przestrzenne:**
 - C I C II - s. zabudowy śródmiejskiej
 - UM I, UM II - s. zabudowy usługowo - mieszkaniowej
 - MU I, MU II, MU III - s. zabudowy mieszkaniowo - usługowej
 - M I, M II, M III - s. zabudowy mieszkaniowej
 - U I, U II - s. działalności gospodarczej z zakresu usług
 - U/P - s. działalności gospodarczej z zakresu usług i produkcji
 - UR - s. usług rekreacji
 - TT - s. technicznej obsługi miasta
 - KK - kolej, w tym tereny kolejowe zamknięte
 - ZL - lasy
 - ZLD - dolesienia
 - ZU - zieleni urządzonej
 - ZC - cmentarze
 - RZ/N - zieleni naturalna i pola uprawne
 - R - rolnicza przestrzeń produkcyjna
 - W - wody
- Obszary strategiczne:**
 - o znaczeniu ogólnomiejskim
 - o znaczeniu regionalnym
- Docelowy układ drogowo - uliczny:**
 - KDS - droga ekspresowa
 - ZSD - drogi główne,
 - drogi zbiorcze
 - wybrane drogi lokalne/dojazdowe
 - ważniejsze węzły drogowo
- Obiekty obsługi systemów transportowych i inżynierskich:**
 - zintegrowany dworzec komunikacyjny
 - stacja PKP
 - stacje redukcyjne gazu
 - ujęcia i stacje uzdatniania wody
 - trafostacja
- Ochrona i kształtowanie środowiska przyrodniczego:**
 - granica obszaru specjalnej ochrony ptaków Natura 2000 - Dolina Wkrę i Mławki (PLB 140008)
 - granica Zielunsko-Rzeginoskiego Obszaru Chronionego Krajobrazu
 - użytek ekologiczny "Ostoja rzeki Seracz"
 - pomniki przyrody
 - drzewa szczególnie wartościowe
 - lokalny system powiązań przyrodniczych do zachowania
 - powiązania przyrodnicze realizowane jako nasadzenia szpalerów i alei
 - linie elektroenergetyczne wysokiego napięcia wraz ze strefą potencjalnego szkodliwego oddziaływania
 - gazociąg wysokiego ciśnienia wraz z maksymalną strefą kontrolowaną
 - strefa 25-letniego spływu wód do ujęć wody - warstwa wodonośna III poziomu
 - strefa 25-letniego spływu wód do ujęć wody - warstwa wodonośna II poziomu
- Obszary o szczególnych zasadach zagospodarowania:**
 - obszary wskazane do rewitalizacji
 - granice terenów zamkniętych
 - rejon lokalizacji wielkopowierzchniowych obiektów handlowych o powierzchni sprzedaży powyżej 2000 m²
 - granice obszaru na którym mogą być rozmieszczone urządzenia wytwarzające energię z OZE o mocy przekraczającej 100 kW
 - strefy sanitarne od cmentarzy 50 m
 - strefy sanitarne od cmentarzy 150 m
 - obszary wymagające zmiany przeznaczenia gruntów leśnych na cele nieleśne
- Ochrona i kształtowanie środowiska kulturowego:**
 - granice układu urbanistycznego wpisanego do rejestru zabytków
 - strefa konserwatorska ochrony rejonu Wólki "W"
 - strefy konserwatorskie ochrony archeologicznej "OW"
 - system schronów bojowych z czasów II WS do zachowania
 - budynki wpisane do rejestru zabytków
 - działyki wpisane do rejestru zabytków jako otoczenie zabytków oraz linia kolejki wąskotorowej

Sporządził:	Burmistrz Miasta Mława
Wykonał:	
Temat planu:	studium uwarunkowań i kierunków zagospodarowania przestrzennego miasta Mława
Zespół projektowy:	biuro architektoniczne i inżynierskie "Kierunek" sp. z o.o. ul. Żelazna 10, 05-200 Mława
Skala opracowania:	1:10 000
	20 lipca 2020 roku