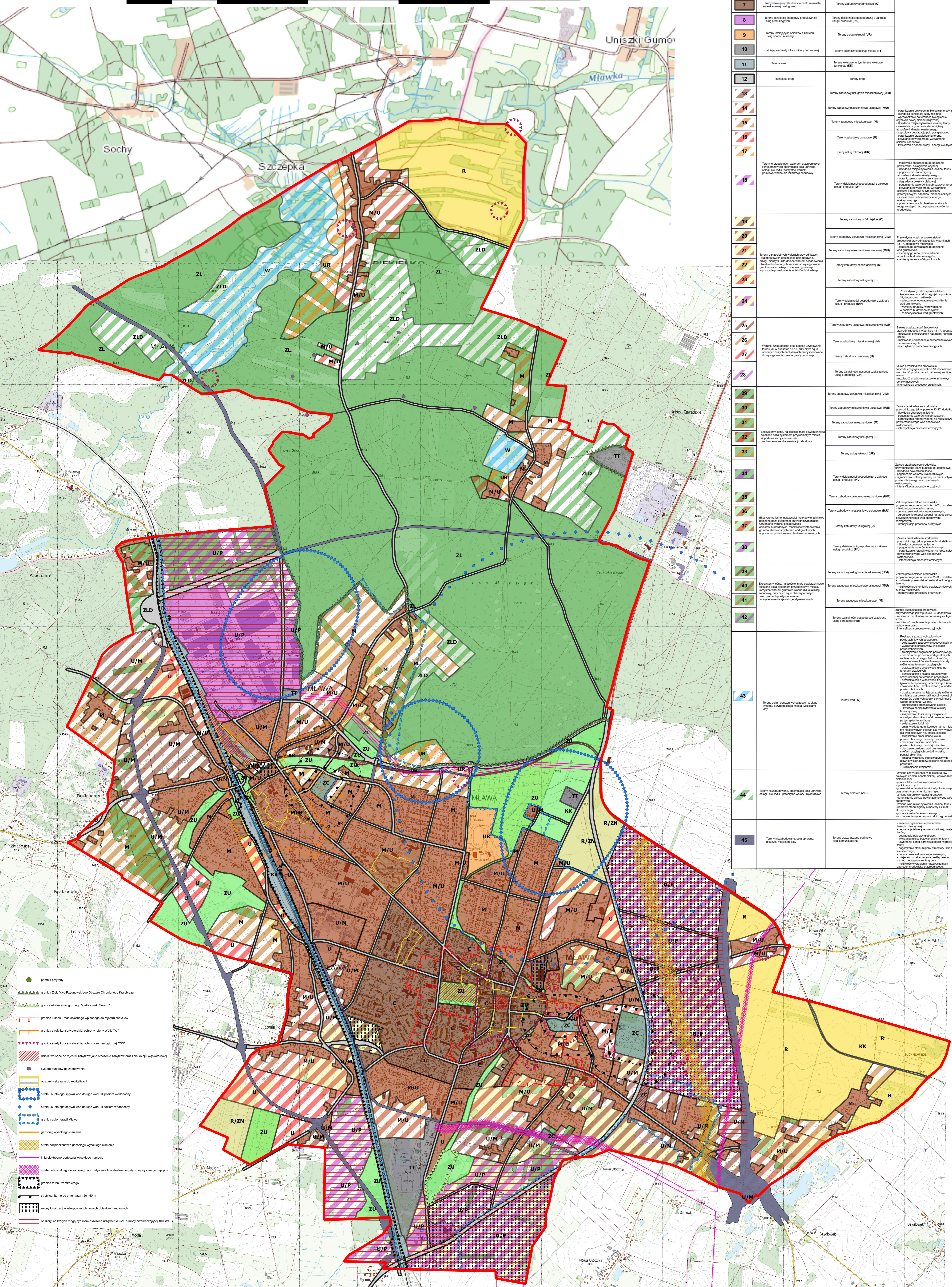


PROGNOZA ODDZIAŁYWANIA NA ŚRODOWISKO STUDIUM UWARUNKOWAŃ I KIERUNKÓW ZAGOSPODAROWANIA PRZESTRZENNEGO MIASTA MŁAWA

SKALA 1:10 000



OPIS	PROJEKTOWANY WIDOK UŻYTKU	PROJEKTOWANY ZAKRES ODDZIAŁYWAŃ
1	Tereny leśne	Las (ZL)
2	Tereny zielone ogólnego przeznaczenia	Tereny zielone ogólnego przeznaczenia (ZO)
3	Tereny zielone rekreacyjne	Tereny zielone rekreacyjne (ZR)
4	Pole uprawne	Tereny zielone rolnicze (ZL)
5	Obszar mieszkaniowy	Tereny mieszkaniowe (M)
6	Tereny usługowe mieszkaniowe	Tereny usługowe mieszkaniowe (M/U)
7	Tereny usługowe	Tereny usługowe (U)
8	Tereny usługowe rekreacyjne	Tereny usługowe rekreacyjne (U/R)
9	Tereny usługowe sportowe	Tereny usługowe sportowe (U/S)
10	Obszar techniczny	Tereny techniczne (T)
11	Tereny kulturalne	Tereny kulturalne (K)
12	Obszar drogowy	Tereny drogowo-infrastrukturne (DI)
13	Tereny usługowo-mieszkalne	Tereny usługowo-mieszkalne (U/M)
14	Tereny usługowo-mieszkalne	Tereny usługowo-mieszkalne (U/M)
15	Tereny usługowo-mieszkalne	Tereny usługowo-mieszkalne (U/M)
16	Tereny usługowo-mieszkalne	Tereny usługowo-mieszkalne (U/M)
17	Tereny usługowo-mieszkalne	Tereny usługowo-mieszkalne (U/M)
18	Tereny usługowo-mieszkalne	Tereny usługowo-mieszkalne (U/M)
19	Tereny usługowo-mieszkalne	Tereny usługowo-mieszkalne (U/M)
20	Tereny usługowo-mieszkalne	Tereny usługowo-mieszkalne (U/M)
21	Tereny usługowo-mieszkalne	Tereny usługowo-mieszkalne (U/M)
22	Tereny usługowo-mieszkalne	Tereny usługowo-mieszkalne (U/M)
23	Tereny usługowo-mieszkalne	Tereny usługowo-mieszkalne (U/M)
24	Tereny usługowo-mieszkalne	Tereny usługowo-mieszkalne (U/M)
25	Tereny usługowo-mieszkalne	Tereny usługowo-mieszkalne (U/M)
26	Tereny usługowo-mieszkalne	Tereny usługowo-mieszkalne (U/M)
27	Tereny usługowo-mieszkalne	Tereny usługowo-mieszkalne (U/M)
28	Tereny usługowo-mieszkalne	Tereny usługowo-mieszkalne (U/M)
29	Tereny usługowo-mieszkalne	Tereny usługowo-mieszkalne (U/M)
30	Tereny usługowo-mieszkalne	Tereny usługowo-mieszkalne (U/M)
31	Tereny usługowo-mieszkalne	Tereny usługowo-mieszkalne (U/M)
32	Tereny usługowo-mieszkalne	Tereny usługowo-mieszkalne (U/M)
33	Tereny usługowo-mieszkalne	Tereny usługowo-mieszkalne (U/M)
34	Tereny usługowo-mieszkalne	Tereny usługowo-mieszkalne (U/M)
35	Tereny usługowo-mieszkalne	Tereny usługowo-mieszkalne (U/M)
36	Tereny usługowo-mieszkalne	Tereny usługowo-mieszkalne (U/M)
37	Tereny usługowo-mieszkalne	Tereny usługowo-mieszkalne (U/M)
38	Tereny usługowo-mieszkalne	Tereny usługowo-mieszkalne (U/M)
39	Tereny usługowo-mieszkalne	Tereny usługowo-mieszkalne (U/M)
40	Tereny usługowo-mieszkalne	Tereny usługowo-mieszkalne (U/M)
41	Tereny usługowo-mieszkalne	Tereny usługowo-mieszkalne (U/M)
42	Tereny usługowo-mieszkalne	Tereny usługowo-mieszkalne (U/M)
43	Tereny usługowo-mieszkalne	Tereny usługowo-mieszkalne (U/M)
44	Tereny usługowo-mieszkalne	Tereny usługowo-mieszkalne (U/M)
45	Tereny usługowo-mieszkalne	Tereny usługowo-mieszkalne (U/M)

- pomnik przyrody
- granica Zielonki-Rapnowskiego Obszaru Chronionego Krajobrazu
- granica szlaku ekologicznego "Olszka Ręśca"
- granica obszaru urbanistycznego ekspozycji do rezerwu przyrody
- granica strefy konserwatorskiej ochrony rezerwu Wólki "W"
- granica strefy konserwatorskiej ochrony archeologicznej "OW"
- obszar wpisany do rejestru zabytków jako otoczenie zabytków oraz linia ich ekspozycyjnej
- system buników do zachowania
- obszary wskazane do rewitalizacji
- strefa 25 letniego strefy wód do ujęć wód - II poziom wodonośny
- strefa 25 letniego strefy wód do ujęć wód - III poziom wodonośny
- granica aglomeracji Mława
- gazociąg wysokiego ciśnienia
- strefa bezpieczeństwa gazociągu wysokiego ciśnienia
- linia elektroenergetyczna wysokiego napięcia
- strefa potencjalnego oddziaływania linii elektroenergetycznej wysokiego napięcia
- granica terenu zamieszkałego
- strefy szklane od orientacji 150 i 50 m
- rezerwu przyrody w miejscach występowania obiektów handlowych
- obszary, na których mogą być rozmieszczone urządzenia CEE o mocy przekraczającej 100 kW