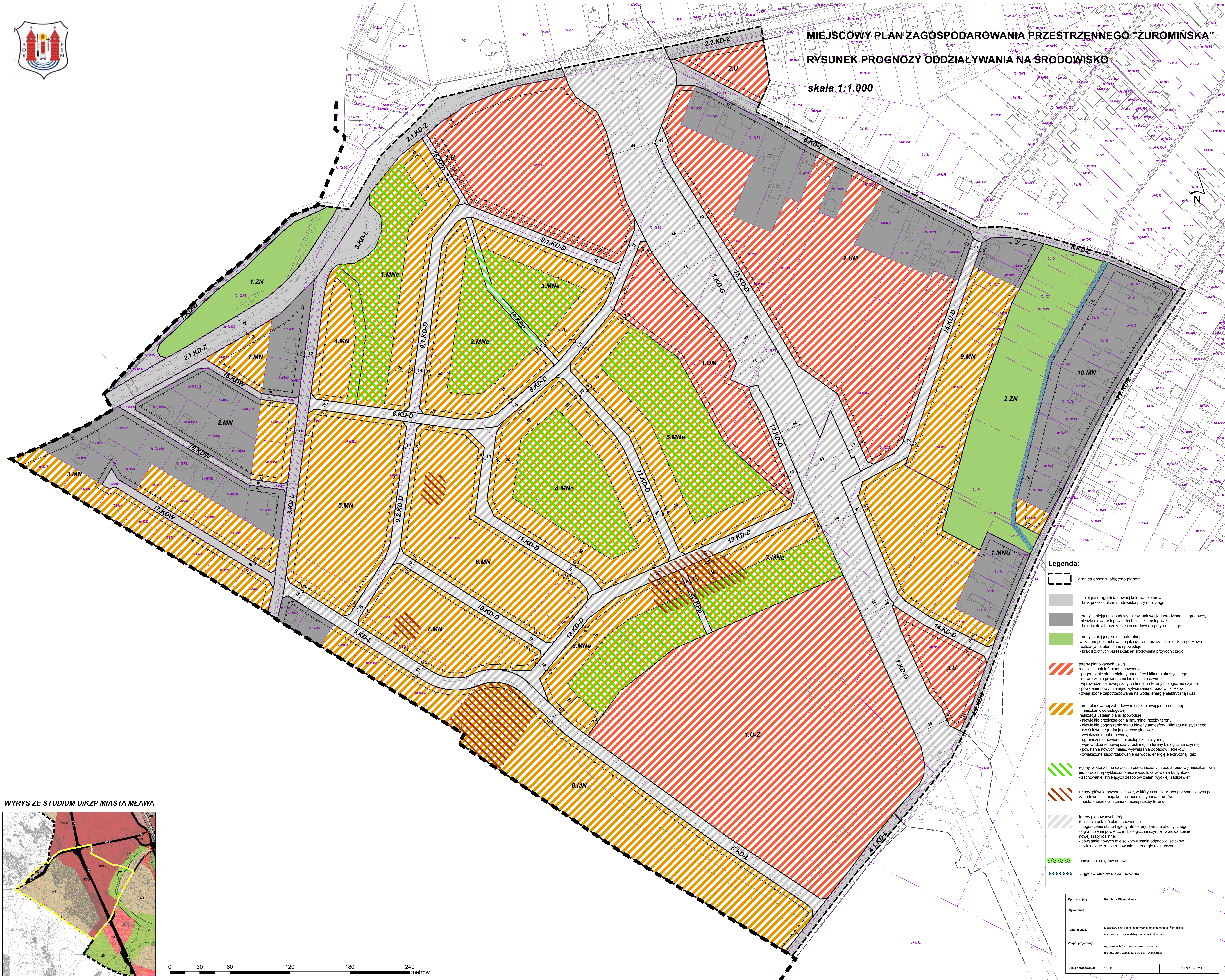




MIEJSKOWY PLAN ZAGOSPODAROWANIA PRZESTRZENNEGO "ŻUROMIŃSKA"

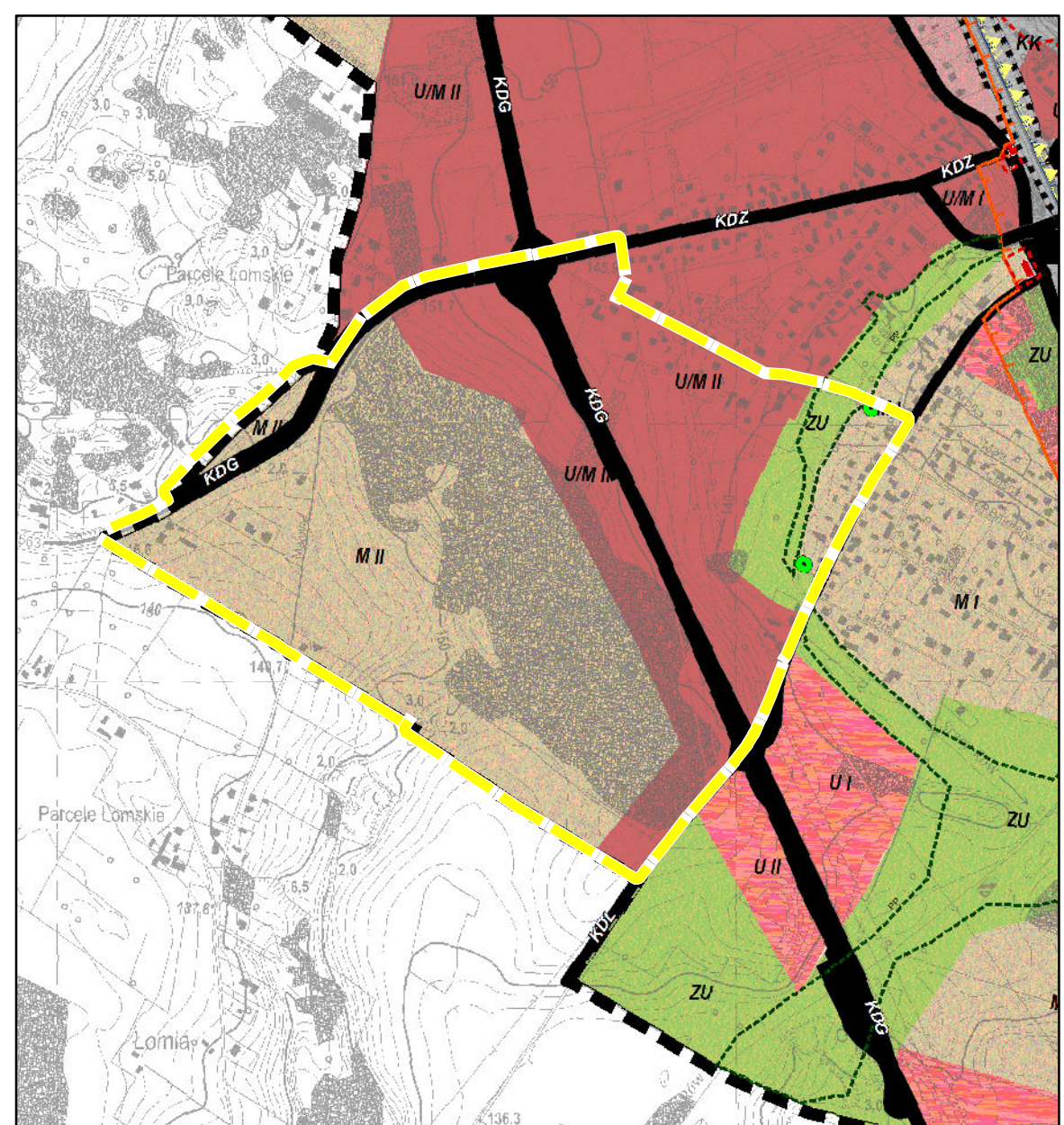
RYSUNEK PROGNOZY ODDZIAŁYWANIA NA ŚRODOWISKO

skala 1:1.000



- Legenda:**
- granica obszaru objętego planem
 - istniejące drogi i linia dawnej kolei wąskotorowej - brak przekształceń środowiska przyrodniczego
 - tereny istniejącej zabudowy mieszkaniowej jednorodzinnej, zagrodowej, mieszkaniowo-usługowej, technicznej i usługowej - brak istotnych przekształceń środowiska przyrodniczego
 - tereny istniejącej zieleni naturalnej wskazanej do zachowania jak i do renaturalizacji cieków Starożytnego Rowu realizacja ustaleń planu spowoduje: - brak istotnych przekształceń środowiska przyrodniczego
 - tereny planowanych usług realizacja ustaleń planu spowoduje: - pogorszenie stanu higieny atmosfery i klimatu akustycznego - ograniczenie powierzchni biologicznie czynnej, - wprowadzenie nowej szaty roślinnej na tereny biologicznie czynnej, - powstanie nowych miejsc wytwarzania odpadów i ścieków - zwiększone zapotrzebowanie na wodę, energię elektryczną i gaz
 - tereny planowanej zabudowy mieszkaniowej jednorodzinnej i mieszkaniowo-usługowej realizacja ustaleń planu spowoduje: - niewielkie przekształcenia naturalnej rzeźby terenu, - niewielkie pogorszenie stanu higieny atmosfery i klimatu akustycznego, - zwiększenie poboru wody, - ograniczenie powierzchni biologicznie czynnej, - wprowadzenie nowej szaty roślinnej na tereny biologicznie czynnej, - powstanie nowych miejsc wytwarzania odpadów i ścieków - zwiększone zapotrzebowanie na wodę, energię elektryczną i gaz
 - rejon, w których na działkach przeznaczonych pod zabudowę mieszkaniową jednorodziną wykluczono możliwość lokalizowania budynków - zachowanie istniejących zespołów zieleni wysokiej, zadrzewień
 - rejon, głównie powyrobskowe, w których na działkach przeznaczonych pod zabudowę zabudowę zastępuje konieczność natrypania gruntów - nastąpiąprzekształcenia obecnej rzeźby terenu
 - tereny planowanych dróg realizacja ustaleń planu spowoduje: - pogorszenie stanu higieny atmosfery i klimatu akustycznego - ograniczenie powierzchni biologicznie czynnej, wprowadzenie nowej szaty roślinnej - powstanie nowych miejsc wytwarzania odpadów i ścieków - zwiększone zapotrzebowanie na wodę, energię elektryczną
 - nasadzenia rzędów drzew
 - ciągłości cieków do zachowania

WYRYS ZE STUDIUM UIKZP MIASTA MLEWA



0 30 60 120 180 240 metrów

| | |
|--------------------|--|
| Sporządził: | Burmistrz Miasta Mławy |
| Wykonał: | |
| Temat planu: | Miejscowy plan zagospodarowania przestrzennego "Żuromińska" rysunek prognozy oddziaływania na środowisko |
| Zespół projektowy: | mgr Wiesława Zachwieć - autor prognozy mgr inż. arch. Izabela Sobieszka - współautor |
| Skala opracowania: | 1:1.000 |
| | 28 lipca 2023 roku |