



MIEJSCOWY PLAN ZAGOSPODAROWANIA PRZESTRZENNEGO "HANDLOWA"

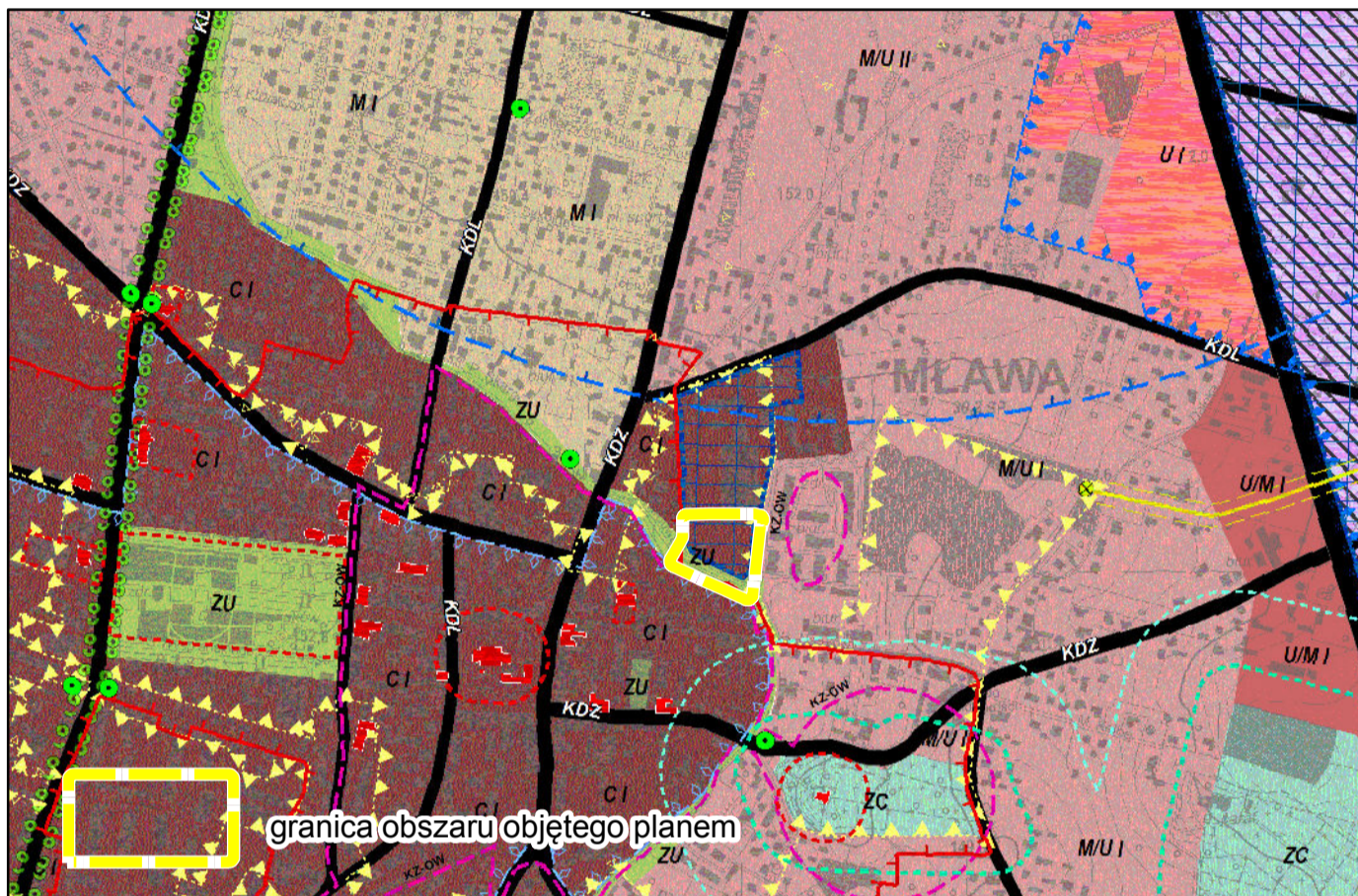
skala 1:1000

RYSUNEK PLANU

układ współrzędnych PL-2000 (strefa 7) - EPSG: 2178

załącznik nr 1 do uchwały nr Nr
Rady Miasta Mława z dnia roku

projekt rysunku planu miejscowego sporządzony na kopii mapy przyjętej
do zasobu powiatowego ośrodka dokumentacji geodezyjnej i kartograficznej
Starostwa Powiatowego w Mławie
(nr licencji.....)



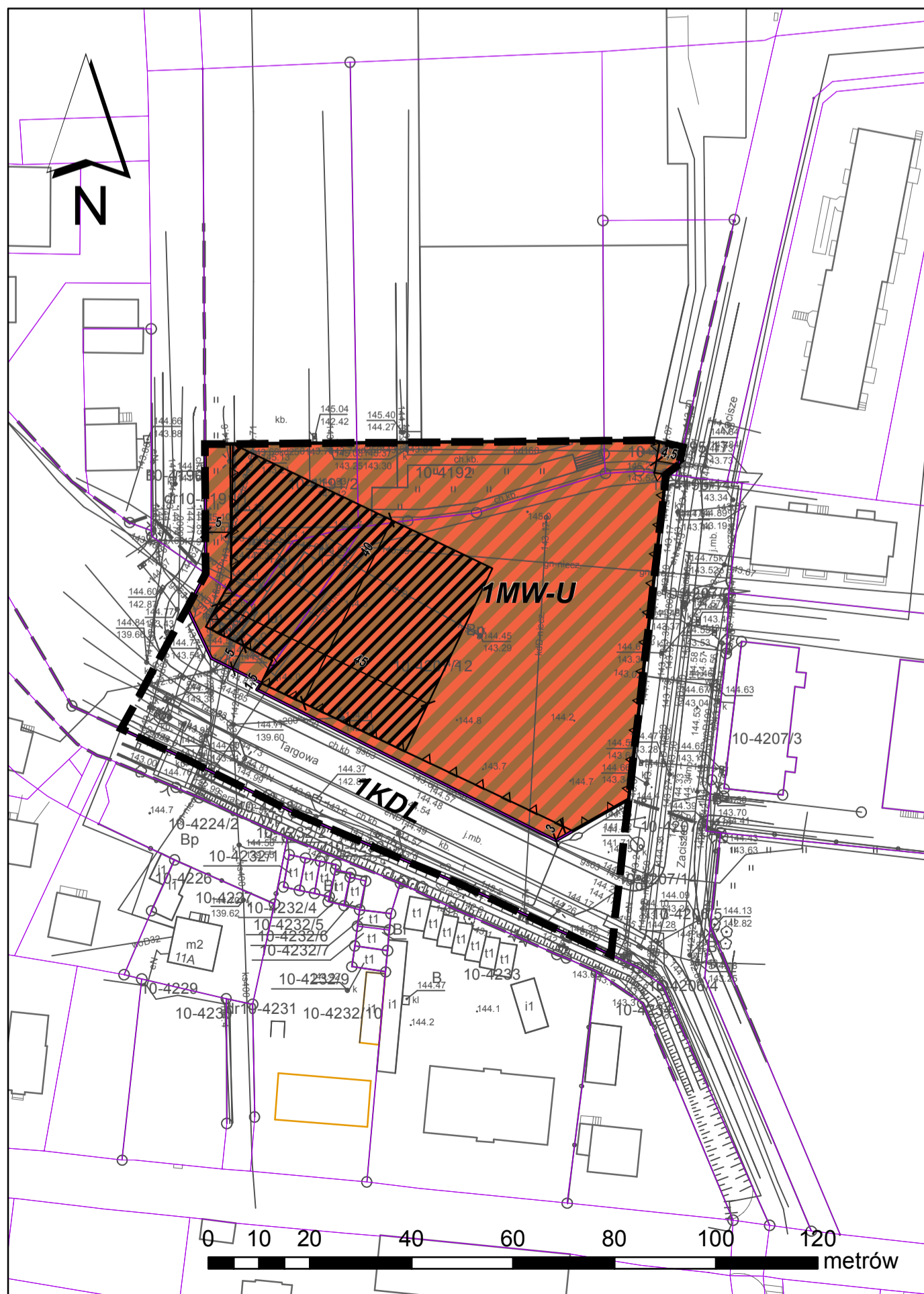
Wyrys ze Studium uwarunkowań i kierunków zagospodarowania przestrzennego miasta Mława

Strefy funkcjonalno - przestrzenne:

- C - s. zabudowy śródmiejskiej
- ZU - zieleni urządzonej
- drogi zbiorcze (w tym obecne ślady dróg wojewódzkich DW 544 i DW 563 - wg. schematu nr 2 - stanowiące tereny inwestycji celu publicznego o znaczeniu ponadlokalnym)
- wybrane drogi lokalne/dojazdowe
- rejony lokalizacji wielkopowierzchniowych obiektów handlowych o powierzchni sprzedaży powyżej 2000 m²

Legenda:

oznaczenia będące ustaleniami planu:	oznaczenia będące informacjami planu:	
		granica obszaru objętego planem
		linie rozgraniczające tereny o różnym przeznaczeniu lub różnych zasadach zagospodarowania
		linie rozgraniczające tereny poza obszarem planu
przeznaczenie terenów:		
	MW-U	teren zabudowy mieszkaniowej wielorodzinnej lub usług
	KDL	teren drogi lokalnej
elementy zagospodarowania terenów:		
		nieprzekraczalne linie zabudowy
		maksymalny zasięg dominanty wysokościowej
	10	wymiary



Sporządzający:	Burmistrz Miasta Mława
Wykonawca:	
Temat planszy:	Miejscowy plan zagospodarowania przestrzennego "Handlowa" rysunek planu
Zespół projektowy:	mgr inż. arch. Izabela Sobierajska upr. urb. nr 1691, d. członek OIU/Warszawie nr WA-278 - główny projektant współpraca: mgr Wojciech Zaczekiewicz
Skala opracowania:	1:1000
	13 listopada 2023 r.