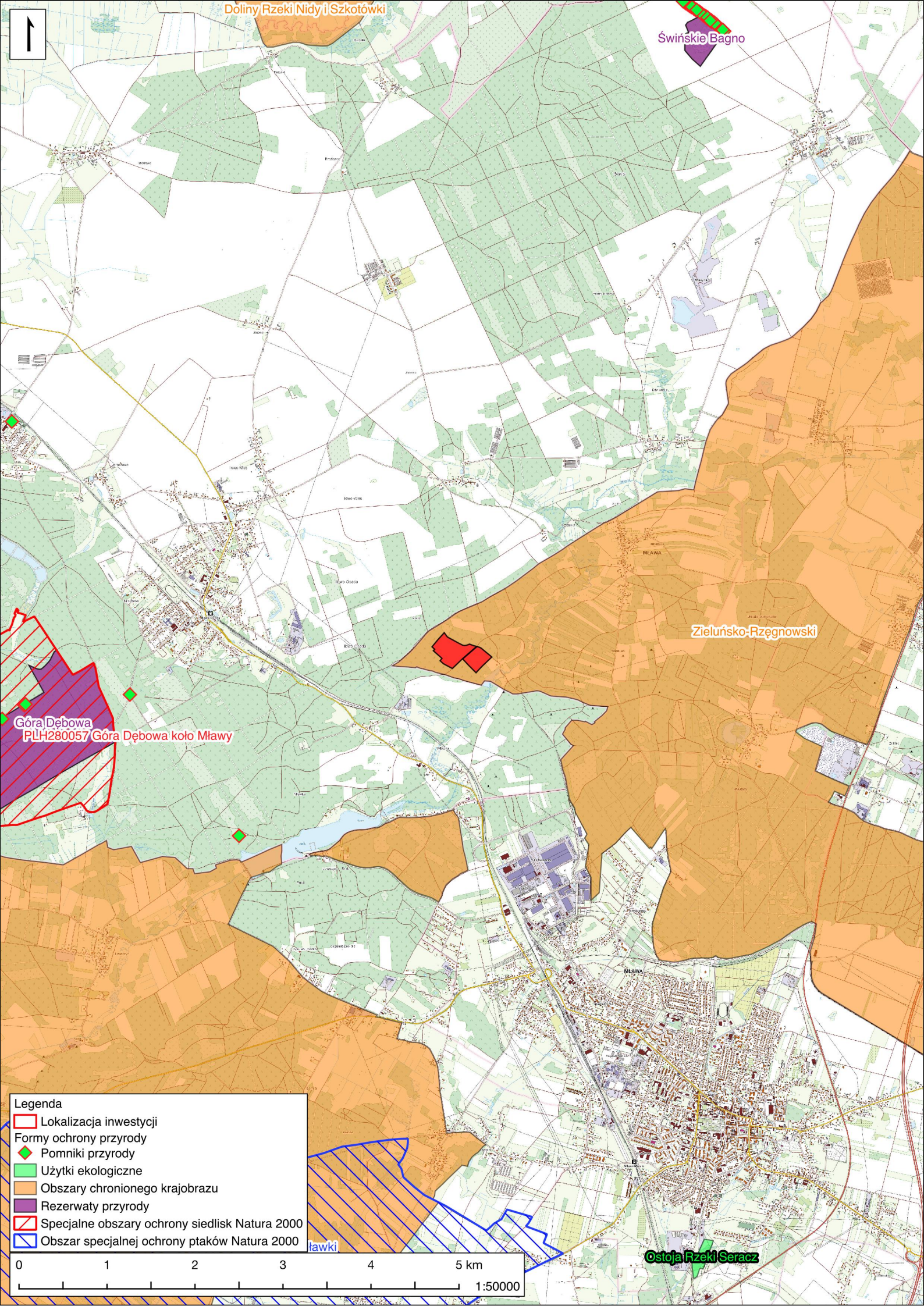


Doliny Rzeki Nidy i Szkotówki



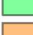




Świńskie Bagno

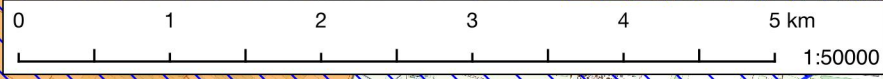


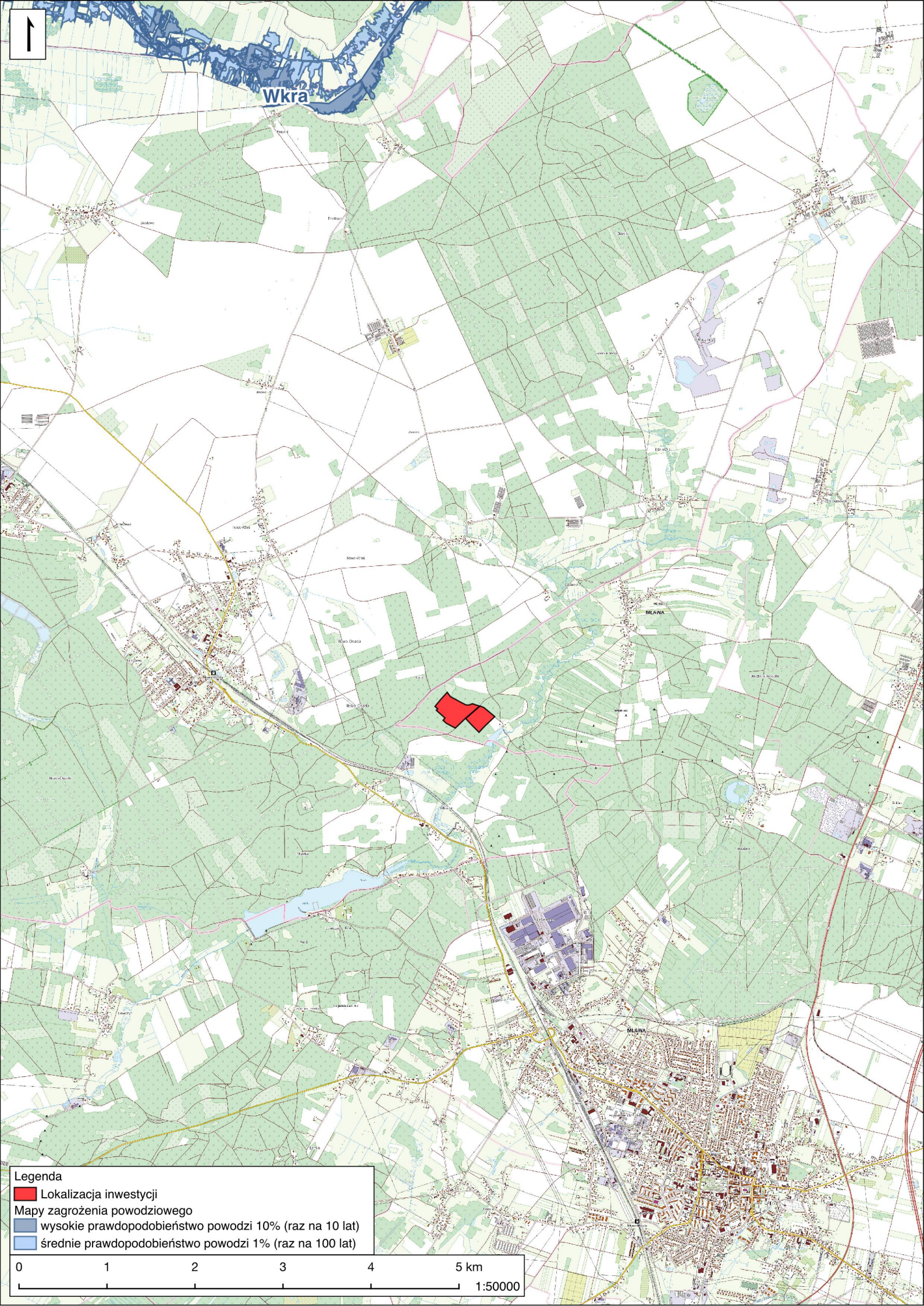
Góra Dębowa
PLH280057 Góra Dębowa koło Mławy

Zieluńsko-Rzegnowski

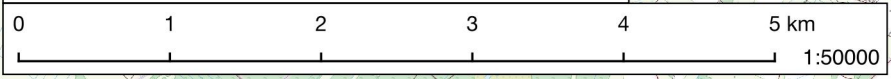
Ostoja Rzeki Seracz

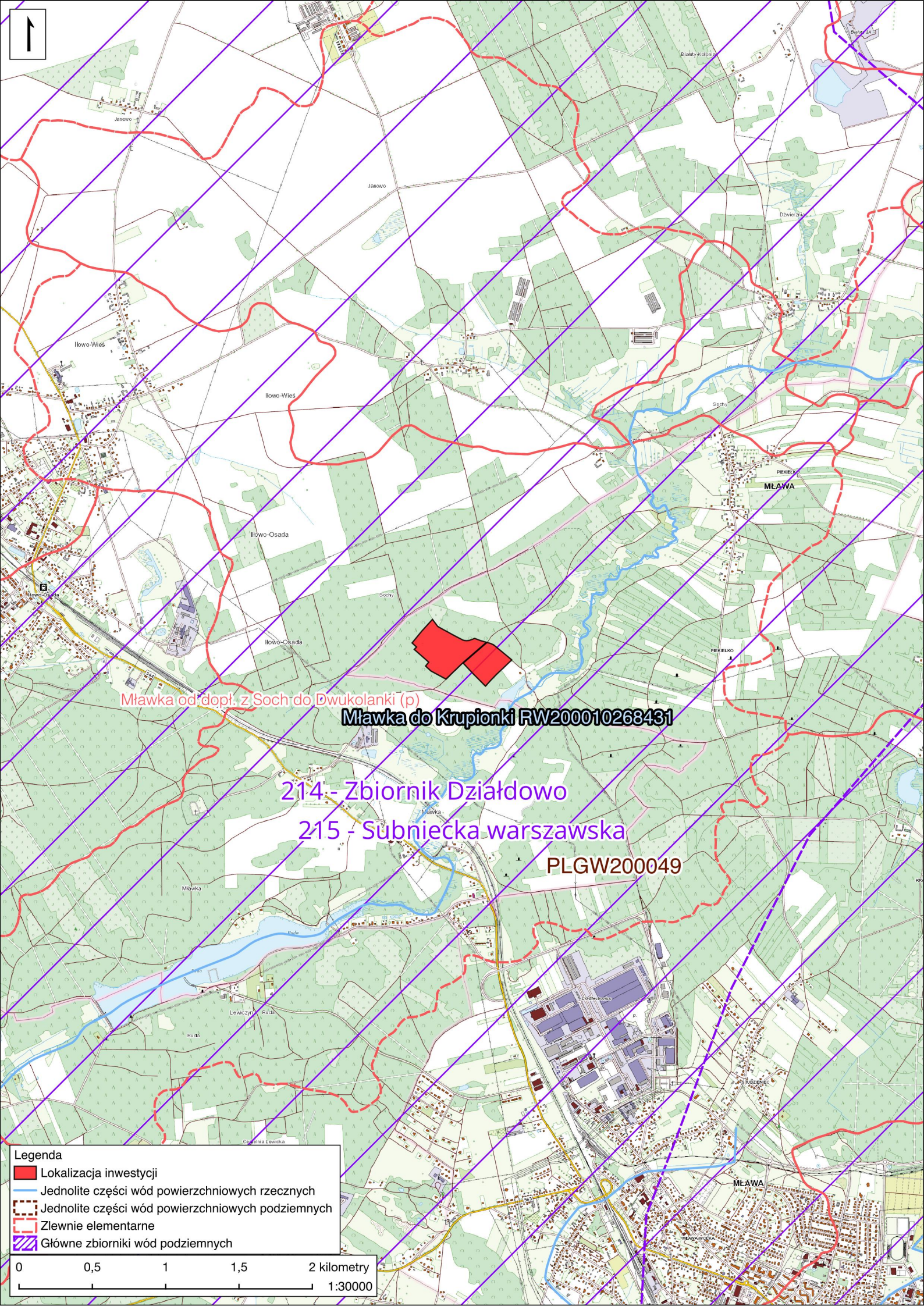
- Legenda**
-  Lokalizacja inwestycji
 - Formy ochrony przyrody**
 -  Pomniki przyrody
 -  Użytki ekologiczne
 -  Obszary chronionego krajobrazu
 -  Rezerваты przyrody
 -  Specjalne obszary ochrony siedlisk Natura 2000
 -  Obszar specjalnej ochrony ptaków Natura 2000





- Legenda**
- Lokalizacja inwestycji
 - Mapy zagrożenia powodziowego
 - wysokie prawdopodobieństwo powodzi 10% (raz na 10 lat)
 - średnie prawdopodobieństwo powodzi 1% (raz na 100 lat)





Mława od dopł. z Sochy do Dwukolanki (p)

Mława do Krupionki RW200010263431

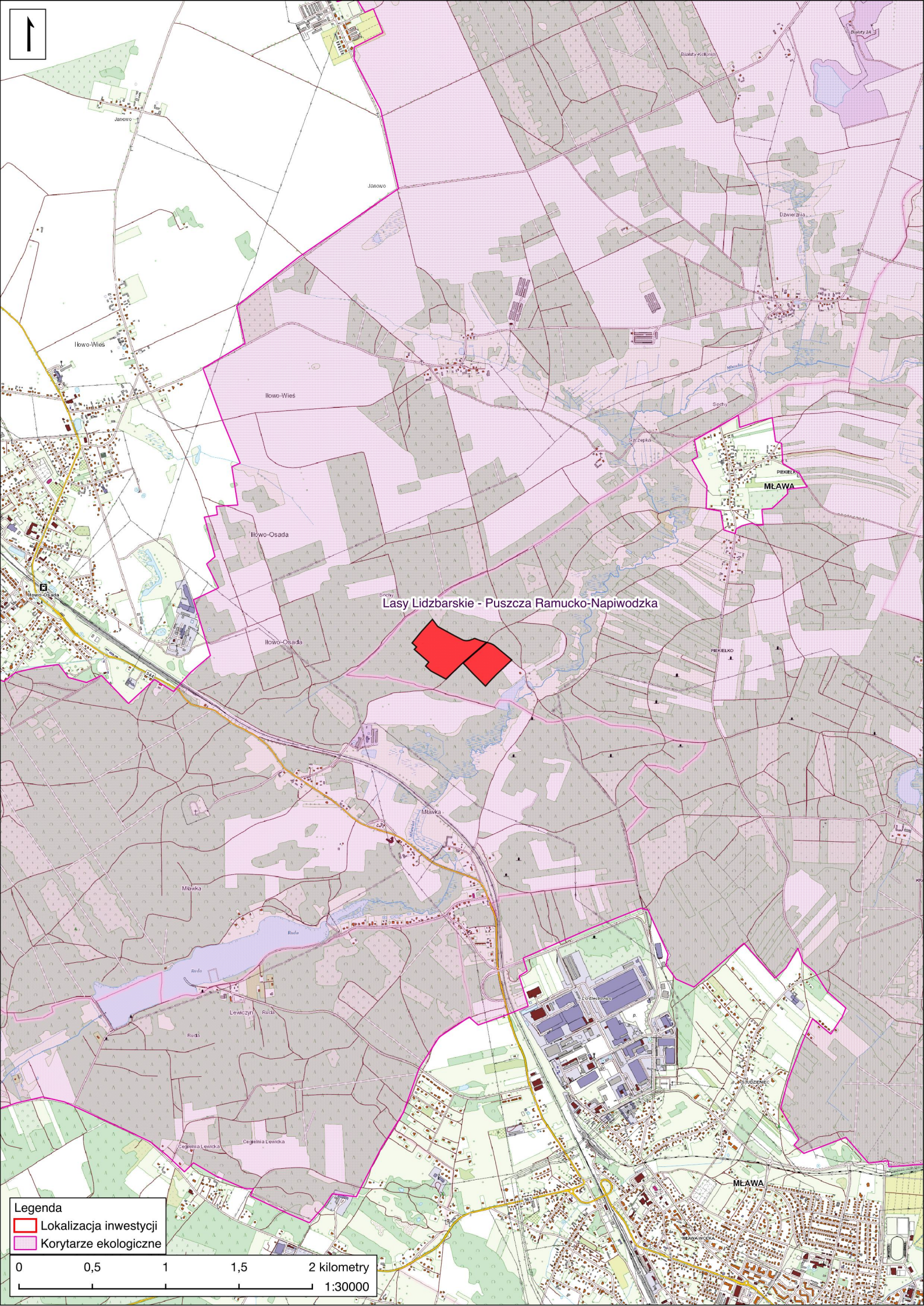
214 - Zbiornik Działdowo

215 - Subniecka warszawska



PLGW200049

- Legenda**
- Lokalizacja inwestycji
 - Jednolite części wód powierzchniowych rzecznych
 - Jednolite części wód powierzchniowych podziemnych
 - Zlewnie elementarne
 - Główne zbiorniki wód podziemnych

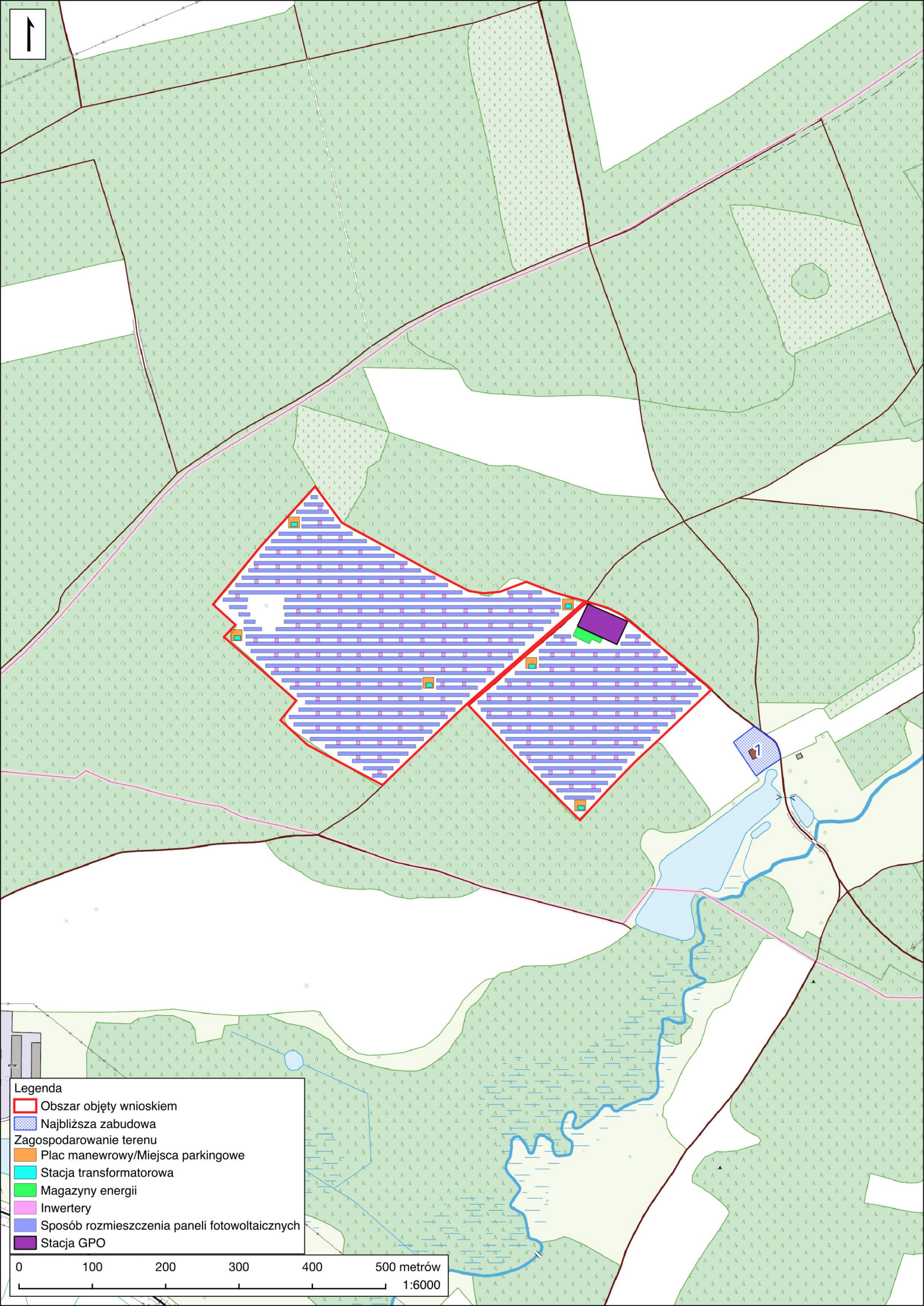




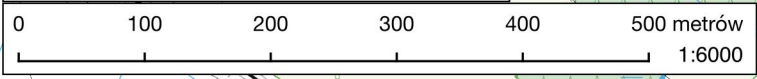
Lasy Lidzbarskie - Puszcza Ramucko-Napiwodzka

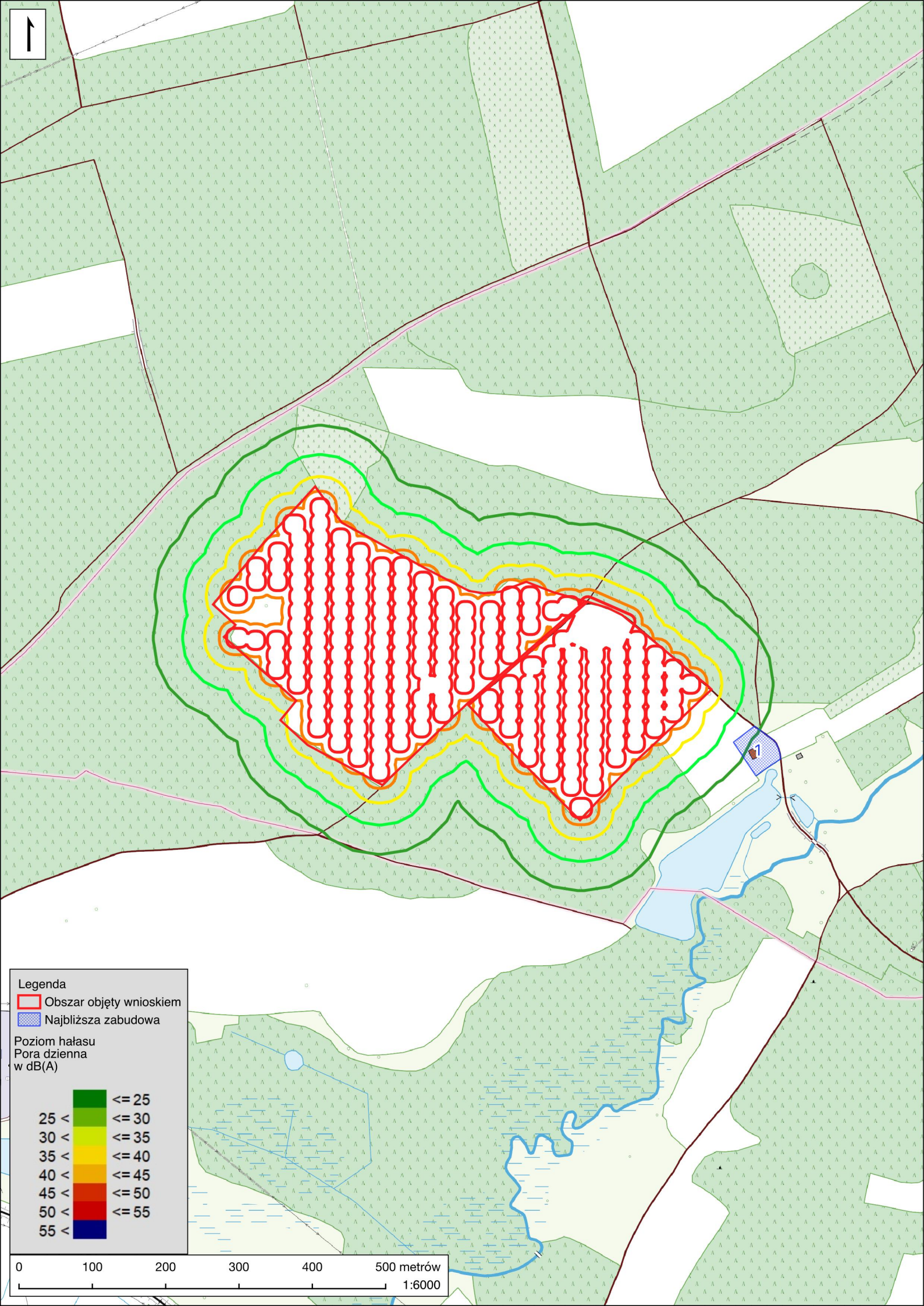
- Legenda**
-  Lokalizacja inwestycji
 -  Korytarze ekologiczne







- Legenda**
- Obszar objęty wnioskiem
 - Najbliższa zabudowa
 - Zagospodarowanie terenu
 - Plac manewrowy/Miejsca parkingowe
 - Stacja transformatorowa
 - Magazyny energii
 - Inwertery
 - Sposób rozmieszczenia paneli fotowoltaicznych
 - Stacja GPO








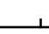


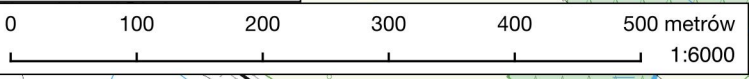


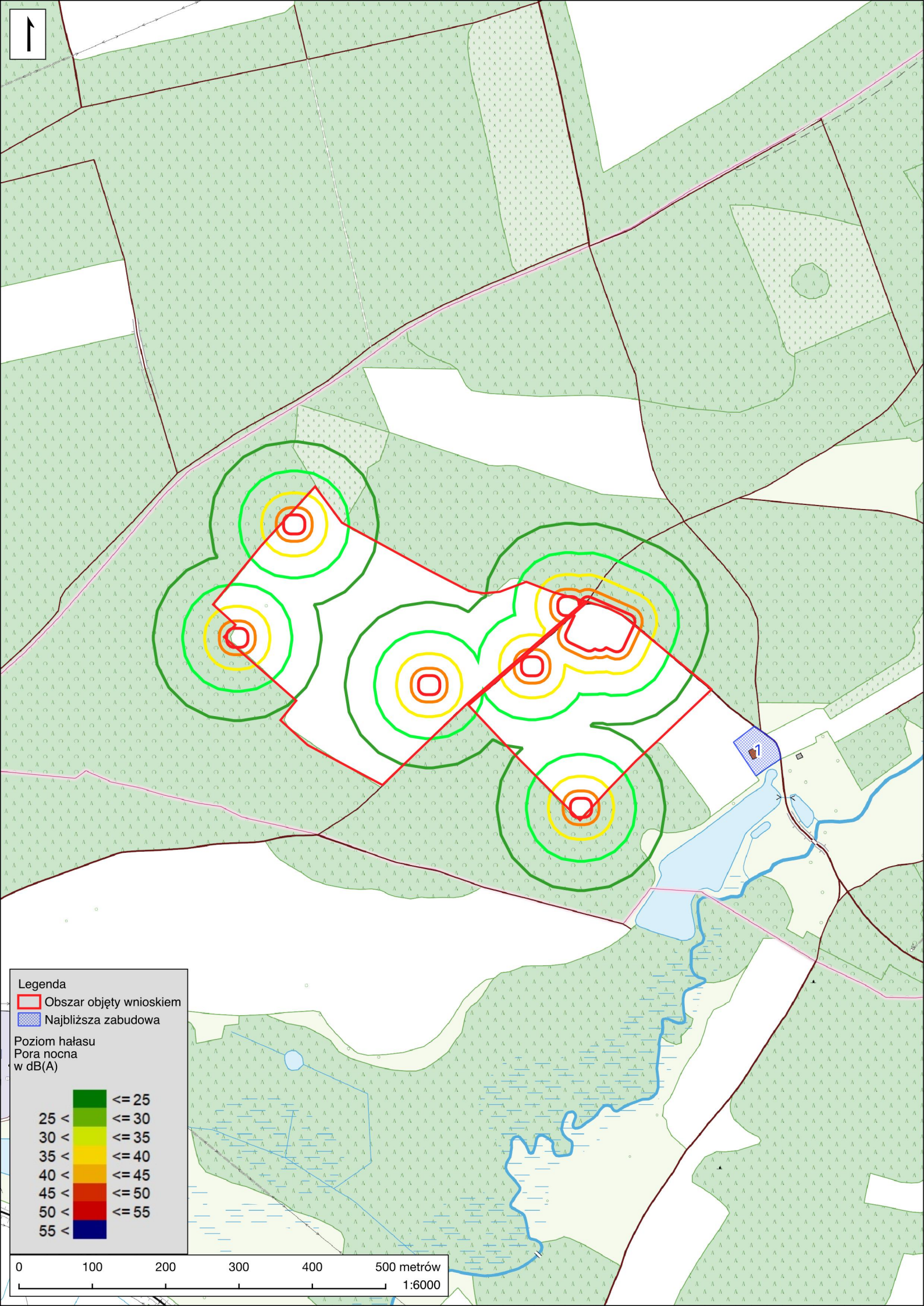
Legenda

-  Obszar objęty wnioskiem
-  Najbliższa zabudowa

Poziom hałasu
Pora dzienna
w dB(A)

	≤ 25
	$25 < \leq 30$
	$30 < \leq 35$
	$35 < \leq 40$
	$40 < \leq 45$
	$45 < \leq 50$
	$50 < \leq 55$
	$55 <$

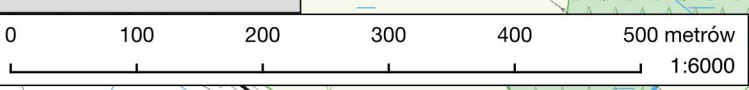


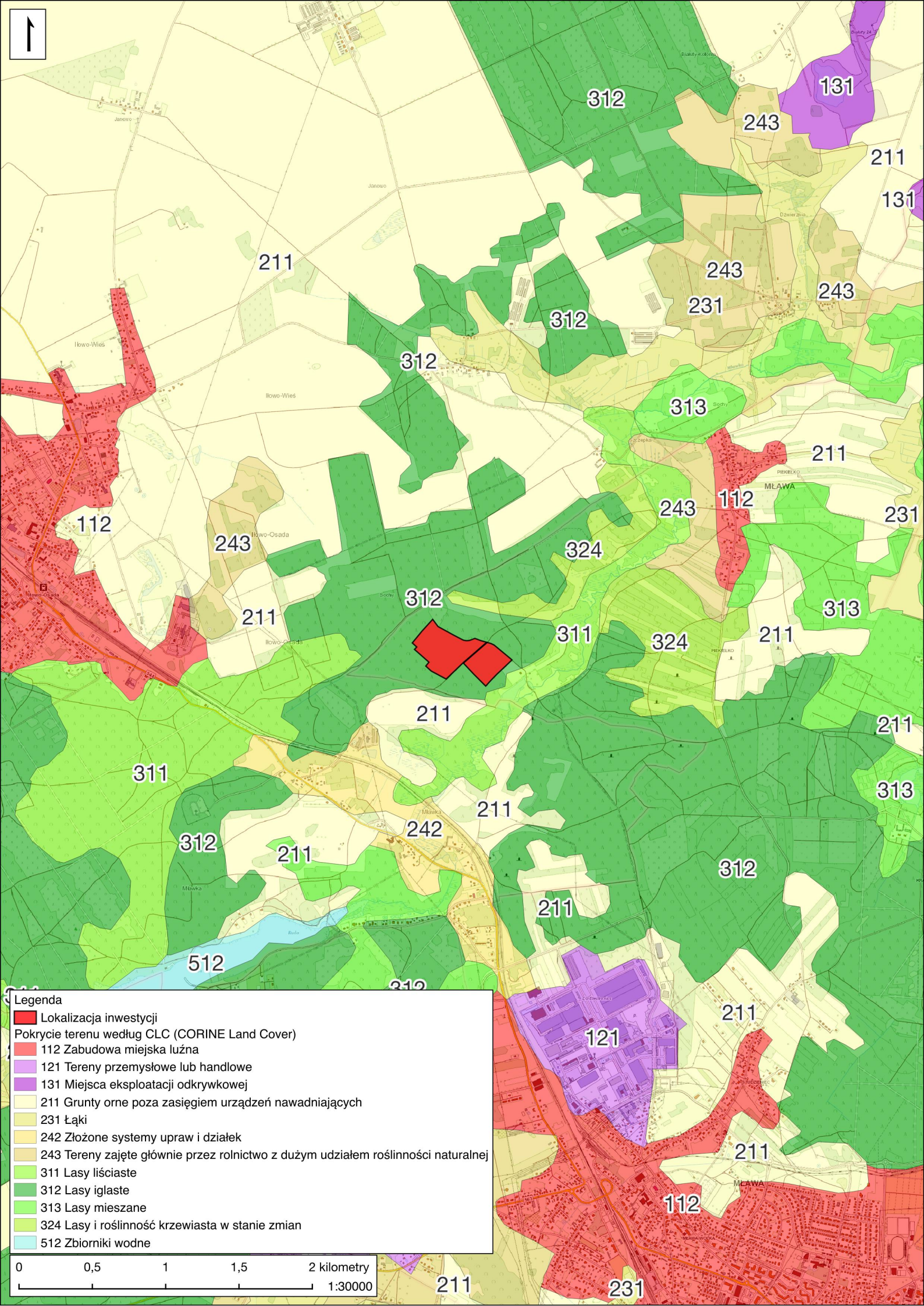


Legenda
Obszar objęty wnioskiem
Najbliższa zabudowa

Poziom hałasu
Pora nocna
w dB(A)

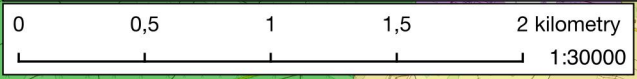
<= 25	≤ 25
25 <	≤ 30
30 <	≤ 35
35 <	≤ 40
40 <	≤ 45
45 <	≤ 50
50 <	≤ 55
55 <	







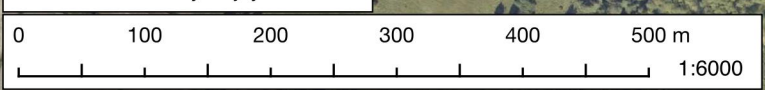
Legenda

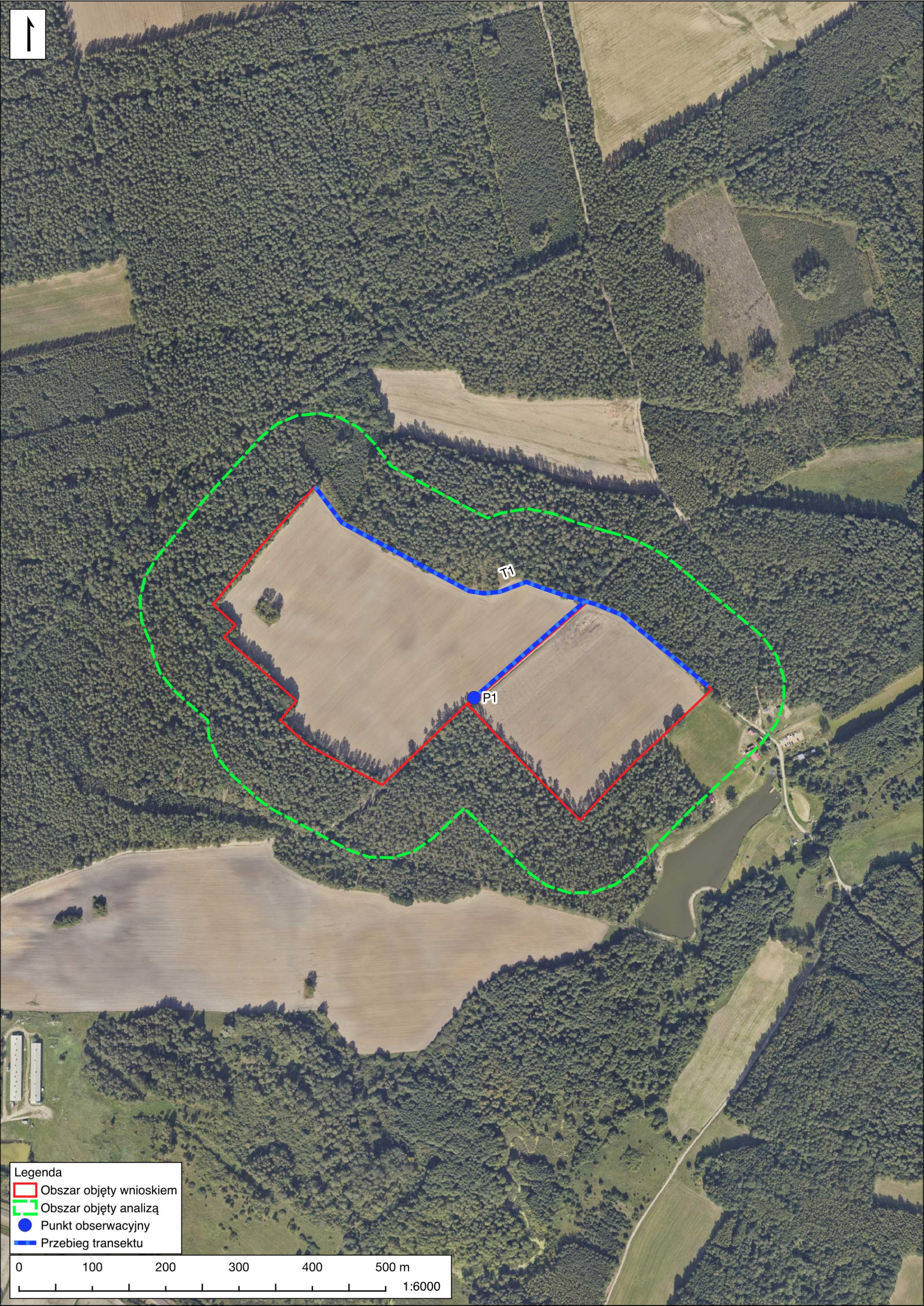
- Lokalizacja inwestycji
- Pokrycie terenu według CLC (CORINE Land Cover)**
- 112 Zabudowa miejska luźna
- 121 Tereny przemysłowe lub handlowe
- 131 Miejsca eksploatacji odkrywkowej
- 211 Grunty orne poza zasięgiem urządzeń nawadniających
- 231 Łąki
- 242 Złożone systemy upraw i działek
- 243 Tereny zajęte głównie przez rolnictwo z dużym udziałem roślinności naturalnej
- 311 Lasy liściaste
- 312 Lasy iglaste
- 313 Lasy mieszane
- 324 Lasy i roślinność krzewiasta w stanie zmian
- 512 Zbiorniki wodne



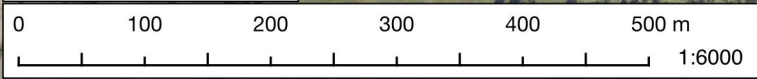


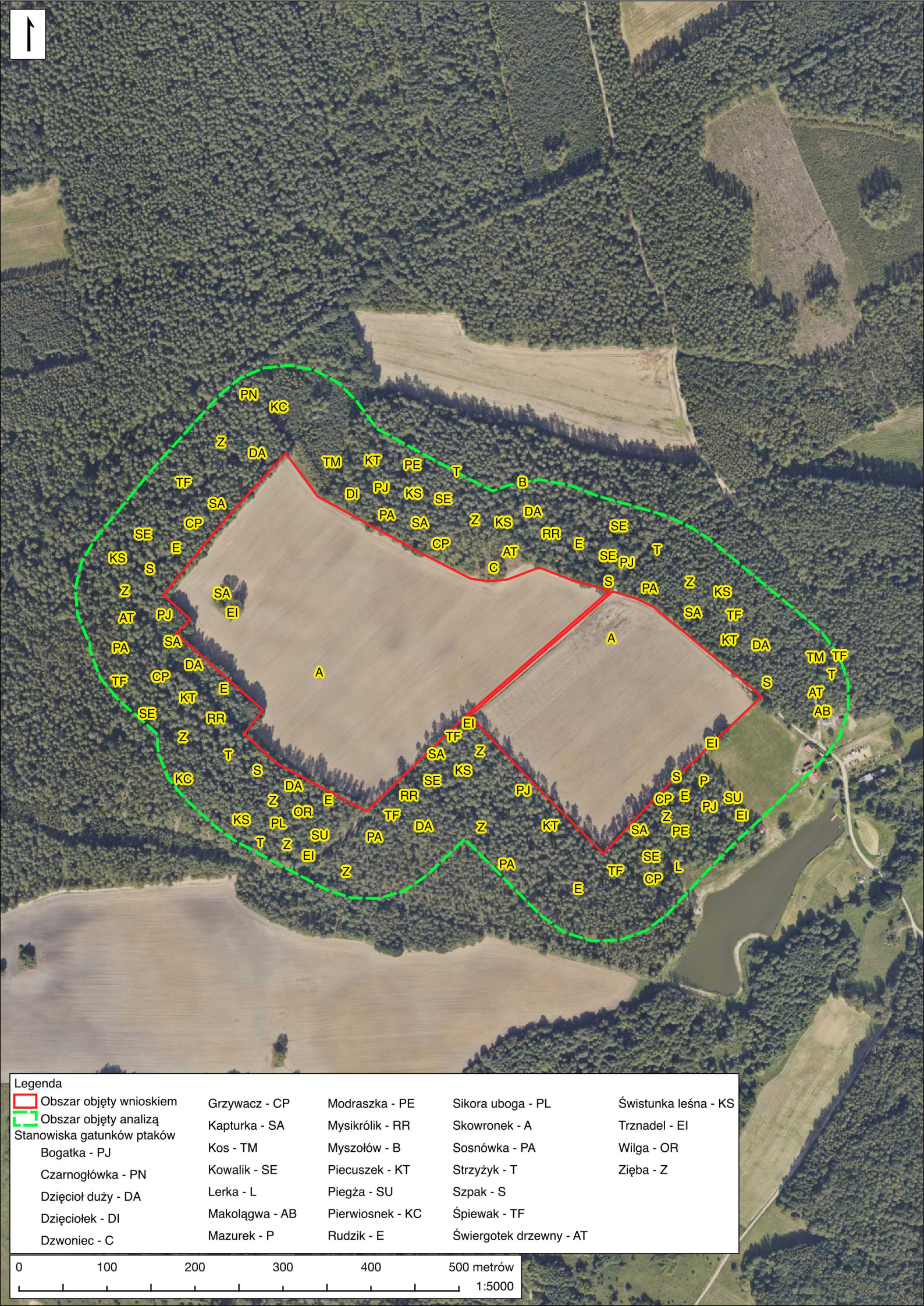
- Legenda
-  Obszar objęty wnioskiem
 -  Obszar objęty analizą
 - Stanowiska gatunków płazów i gadów
 - Jaszczurka zwinka - JZ
 - Kompleks żab zielonych - KZZ
 - Padalec zwyczajny - PZ
 - Ropucha szara - RS
 - Zaskroniec zwyczajny - ZZ





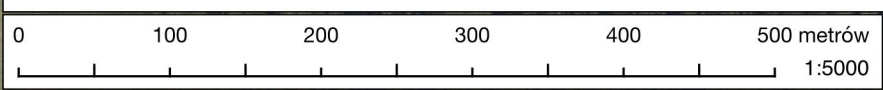
- Legenda
- Obszar objęty wnioskiem
 - Obszar objęty analizą
 - Punkt obserwacyjny
 - Przebieg transektu





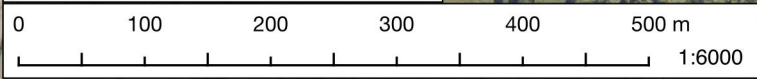
Legenda

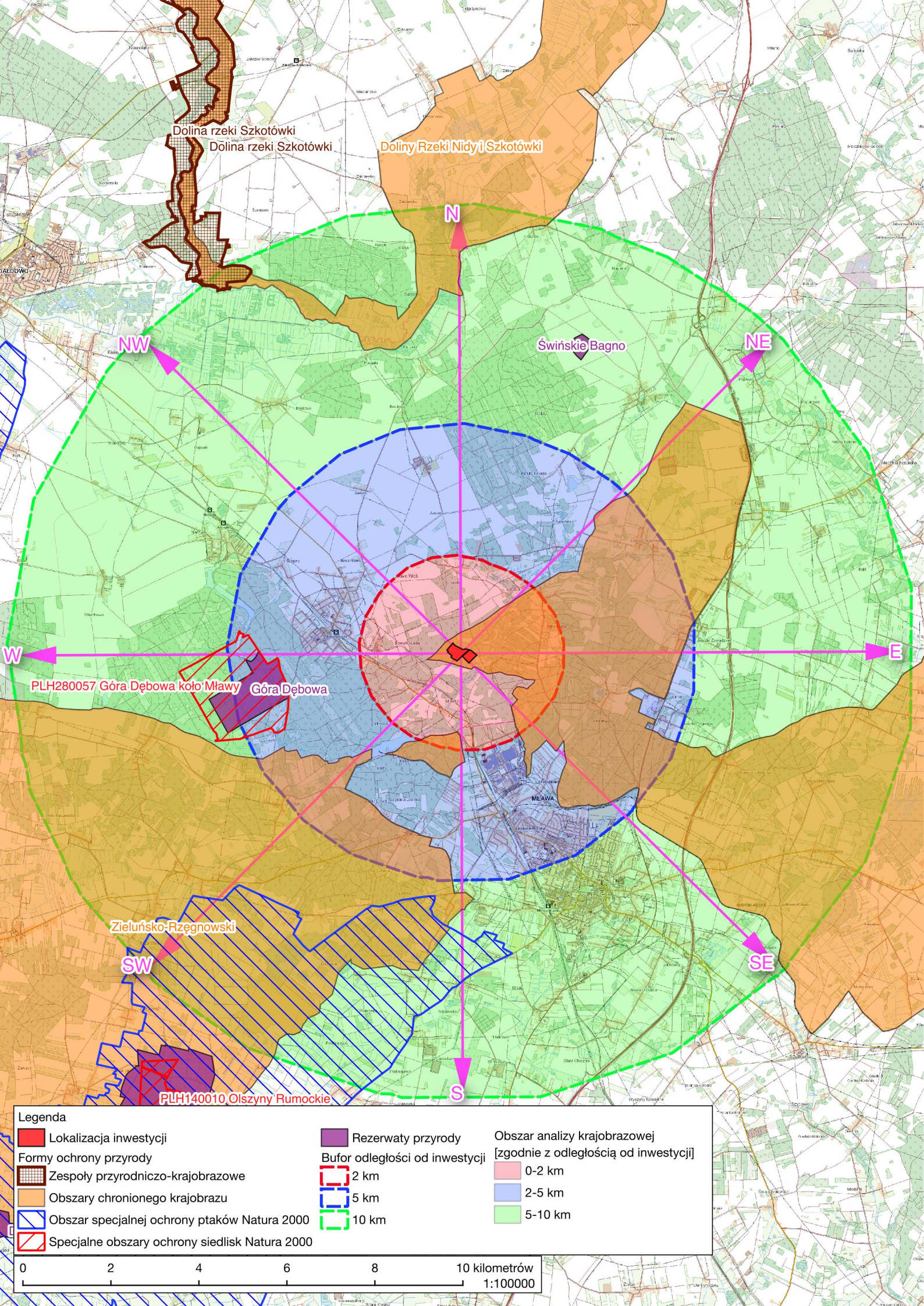
Obszar objęty wnioskiem	Grzywacz - CP	Modraszka - PE	Sikora uboga - PL	Świstunka leśna - KS
Obszar objęty analizą	Kapturka - SA	Mysikrólik - RR	Skowronek - A	Trznadel - EI
Stanowiska gatunków ptaków	Kos - TM	Myszołów - B	Sosnowka - PA	Wilga - OR
Bogatka - PJ	Kowalik - SE	Piecuszek - KT	Strzyżyk - T	Zięba - Z
Czarnogłówka - PN	Lerka - L	Pięgża - SU	Szpak - S	
Dzięciot duży - DA	Makolągwa - AB	Pierwiosnek - KC	Śpiewak - TF	
Dzięciotek - DI	Mazurek - P	Rudzik - E	Świergotek drzewny - AT	
Dzwoniec - C				





Legenda
[Red outline] Obszar objęty wnioskiem
[Green line with dots] Planowane nasadzenia drzew i krzewów





Dolina rzeki Szkotówki
 Dolina rzeki Szkotówki
 Doliny Rzeki Nidy i Szkotówki

Świńskie Bagno

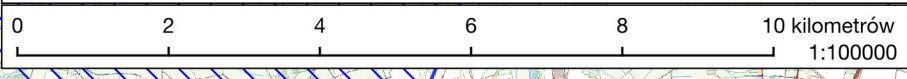
PLH280057 Góra Dębowa koło Mławy
 Góra Dębowa

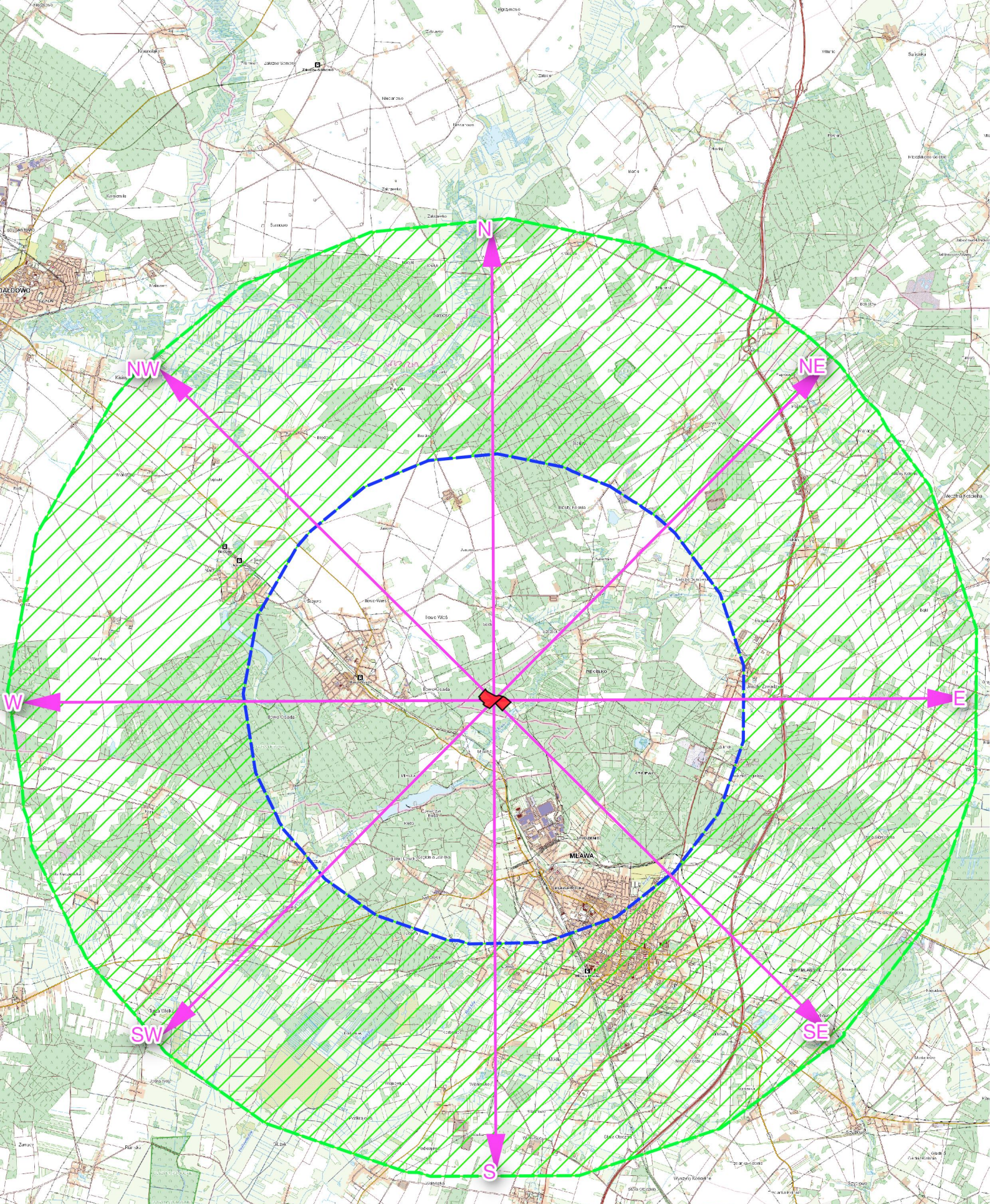
Zieluńsko-Rzegnowski

PLH140010 Olszyny Rumockie





Legenda

Lokalizacja inwestycji	Rezerwy przyrody	Obszar analizy krajobrazowej [zgodnie z odległością od inwestycji]
Formy ochrony przyrody	Bufor odległości od inwestycji	0-2 km
Zespoły przyrodniczo-krajobrazowe	2 km	2-5 km
Obszary chronionego krajobrazu	5 km	5-10 km
Obszar specjalnej ochrony ptaków Natura 2000	10 km	
Specjalne obszary ochrony siedlisk Natura 2000		

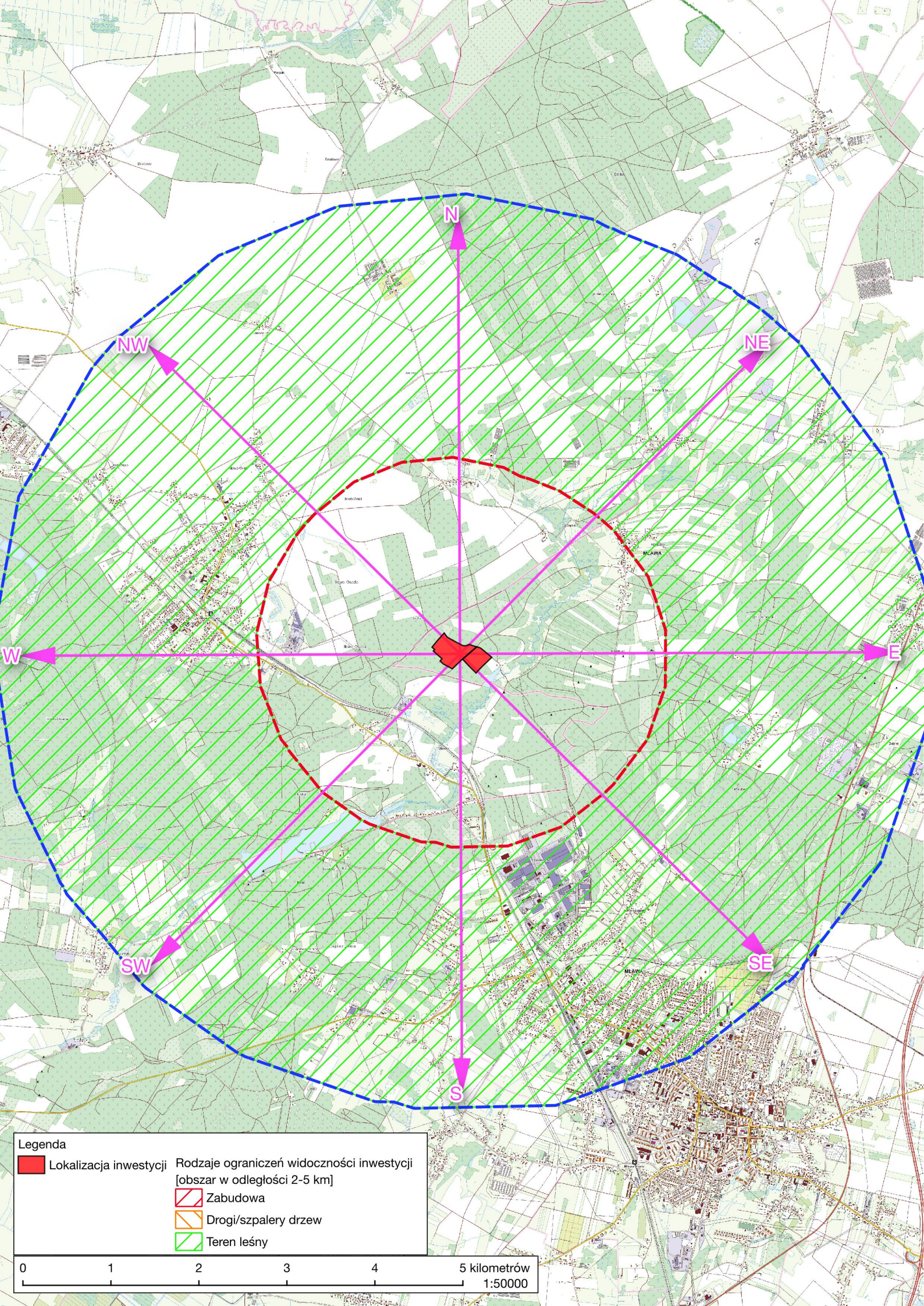








Legenda

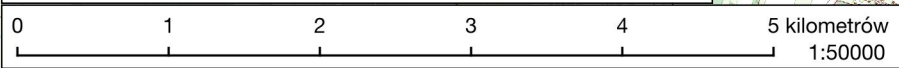
	Lokalizacja inwestycji	Rodzaje ograniczeń widoczności inwestycji [obszar w odległości 5-10 km]
	Zabudowa	
	Drogi/szpalery drzew	
	Teren leśny	

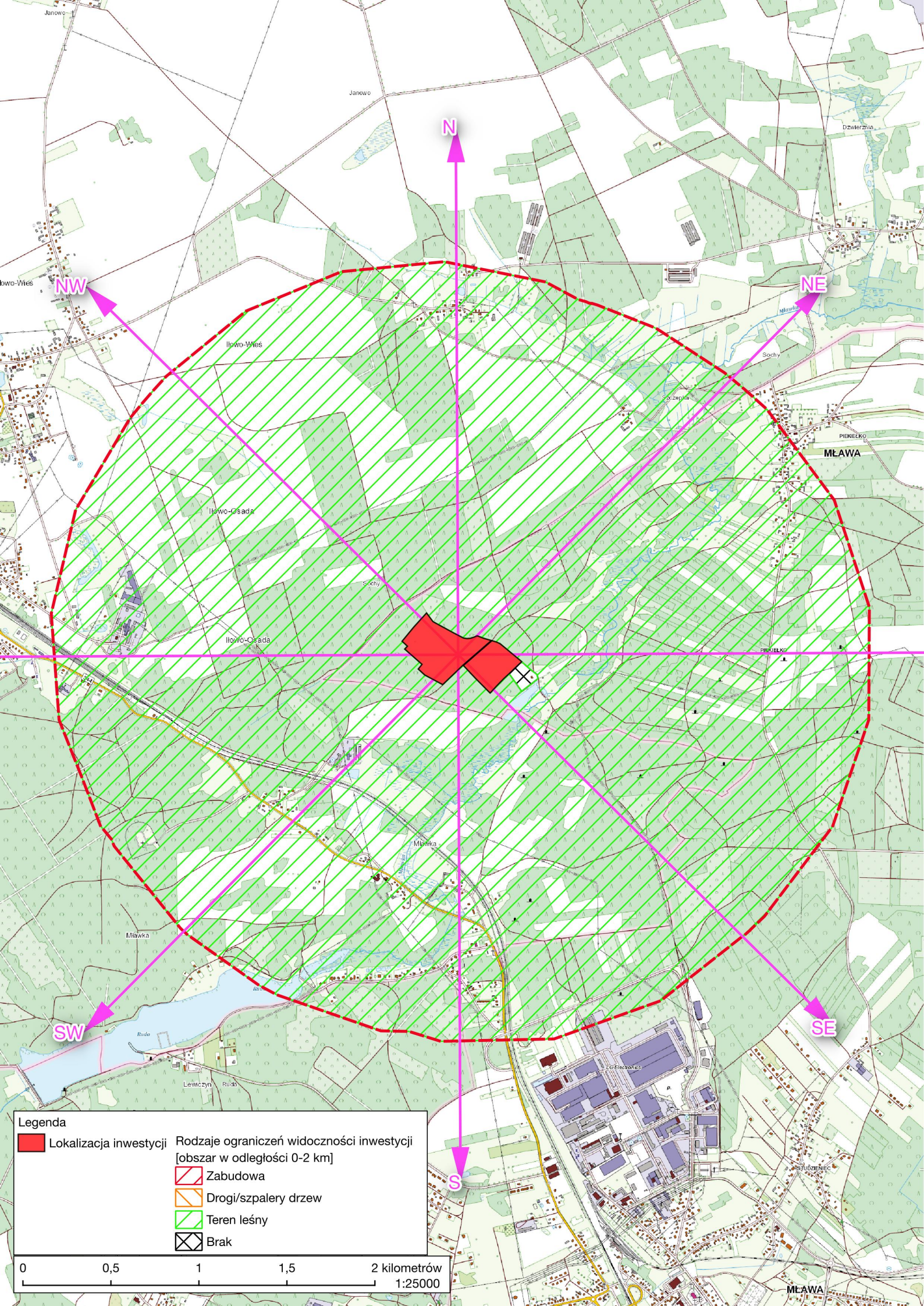









Legenda

	Lokalizacja inwestycji	Rodzaje ograniczeń widoczności inwestycji [obszar w odległości 2-5 km]
	Zabudowa	
	Drogi/szpalery drzew	
	Teren leśny	

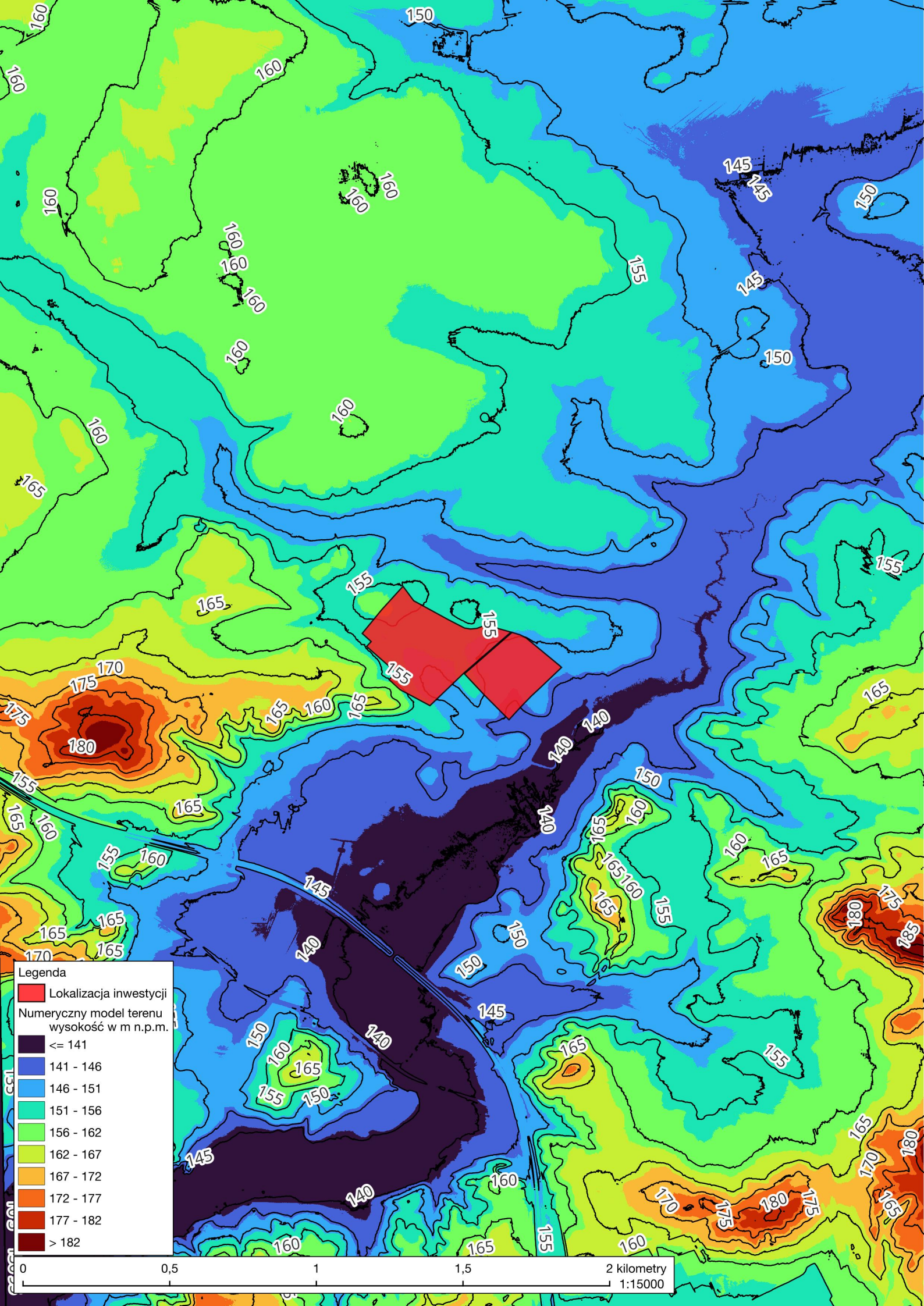




Legenda

 Lokalizacja inwestycji	Rodzaje ograniczeń widoczności inwestycji [obszar w odległości 0-2 km]
 Zabudowa	 Teren leśny
 Drogi/szpaley drzew	 Brak





Legenda

- Lokalizacja inwestycji

Numeryczny model terenu
wysokość w m n.p.m.

■	<= 141
■	141 - 146
■	146 - 151
■	151 - 156
■	156 - 162
■	162 - 167
■	167 - 172
■	172 - 177
■	177 - 182
■	> 182

0 0,5 1 1,5 2 kilometry
1:15000