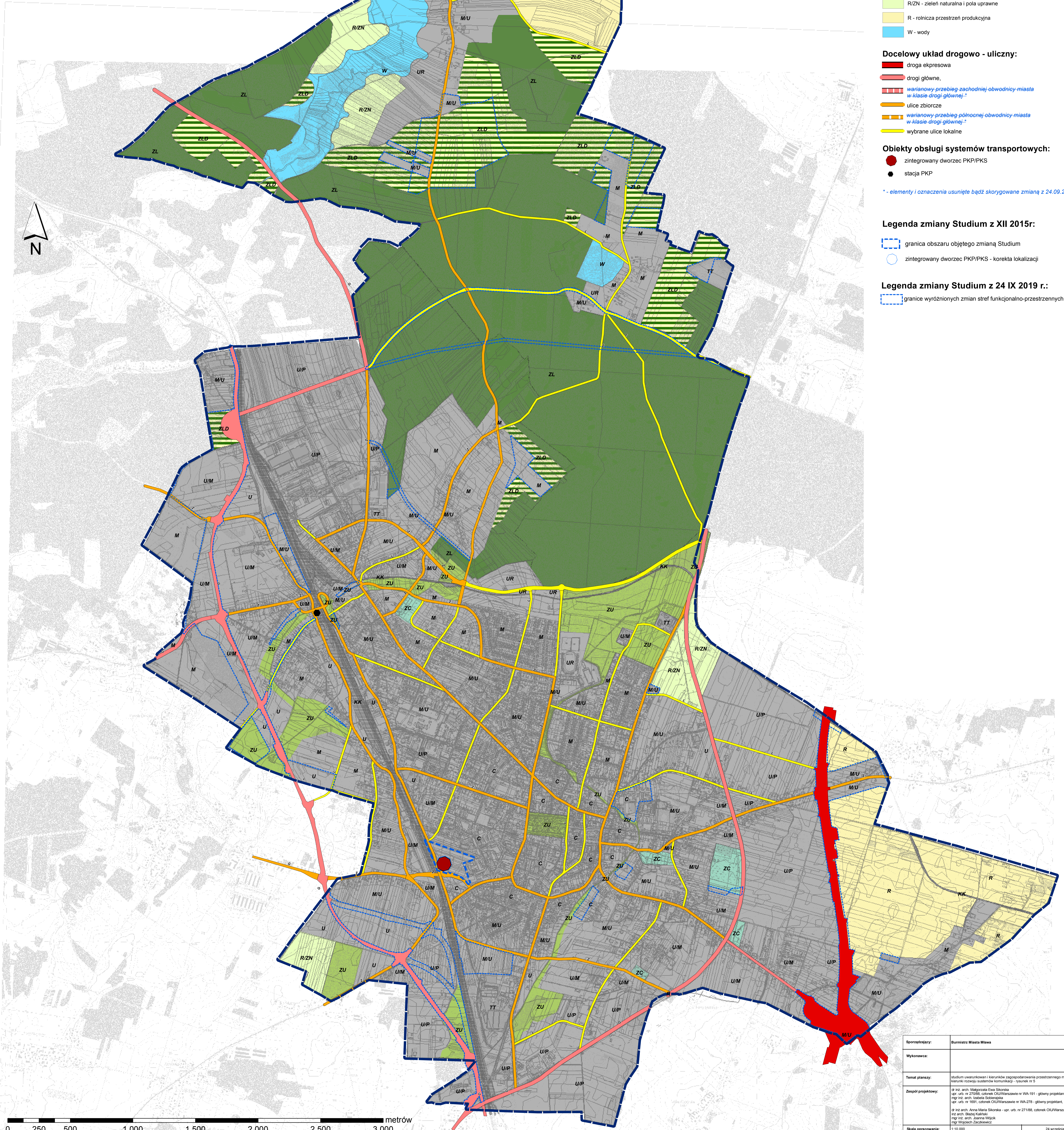




STUDIUM UWARUNKOWAŃ I KIERUNKÓW ZAGOSPODAROWANIA PRZESTRZENNEGO MIASTA MŁAWA KIERUNKI ROZWOJU MIASTA

RYSUNEK NR 5 - KIERUNKI ROZWOJU SYSTEMÓW KOMUNIKACJI

załącznik nr 9 do uchwały Nr XI/156/2019
Rady Miasta Mława z dnia 24 września 2019 roku



Legenda:

granica administracyjna miasta

Strefy funkcjonalno - przestrzenne:

- strefy zainwestowania miejskiego
- KK - kolej
- ZL - lasy
- ZLD - dolesienia
- ZU - zieleni urządzona
- ZC - cmentarze
- R/ZN - zieleni naturalna i pola uprawne
- R - rolnicza przestrzeń produkcyjna
- W - wody

Docelowy układ drogowo - uliczny:

- droga ekspresowa
- drogi główne
- wariantowy przebieg zachodniej obwodnicy miasta w klasie drogi głównej²
- ulice zbiorcze
- wariantowy przebieg północnej obwodnicy miasta w klasie drogi głównej²
- wybrane ulice lokalne

Obiekty obsługi systemów transportowych:

- zintegrowany dworzec PKP/PKS
- stacja PKP

² - elementy i oznaczenia usunięte bądź skorygowane zmianą z 24.09.2019 r.

Legenda zmiany Studium z XII 2015r:

- granica obszaru objętego zmianą Studium
- zintegrowany dworzec PKP/PKS - korekta lokalizacji

Legenda zmiany Studium z 24 IX 2019 r.:

- granice wyróżnionych zmian stref funkcjonalno-przestrzennych

Sporządził:	Burmistrz Miasta Mława
Wykonawca:	
Temat planu:	studium uwarunkowań i kierunków zagospodarowania przestrzennego miasta Mława kierunki rozwoju systemów komunikacji - rysunek nr 5
Zespół projektowy:	dr inż. arch. Małgorzata Ewa Sikorska - upr. nr 27058, członek OLIU w Warszawie nr WA-191 - główny projektant mgr inż. arch. Izabela Sidorowicz - upr. nr 1691, członek OLIU w Warszawie nr WA-278 - główny projektant dr inż. arch. Anna Maria Sikorska - upr. nr 27198, członek OLIU w Warszawie nr WA-190 mgr inż. arch. Joanna Wójcik - upr. nr 1692, członek OLIU w Warszawie nr WA-278
Skala opracowania:	1:10 000
	24 września 2019 roku