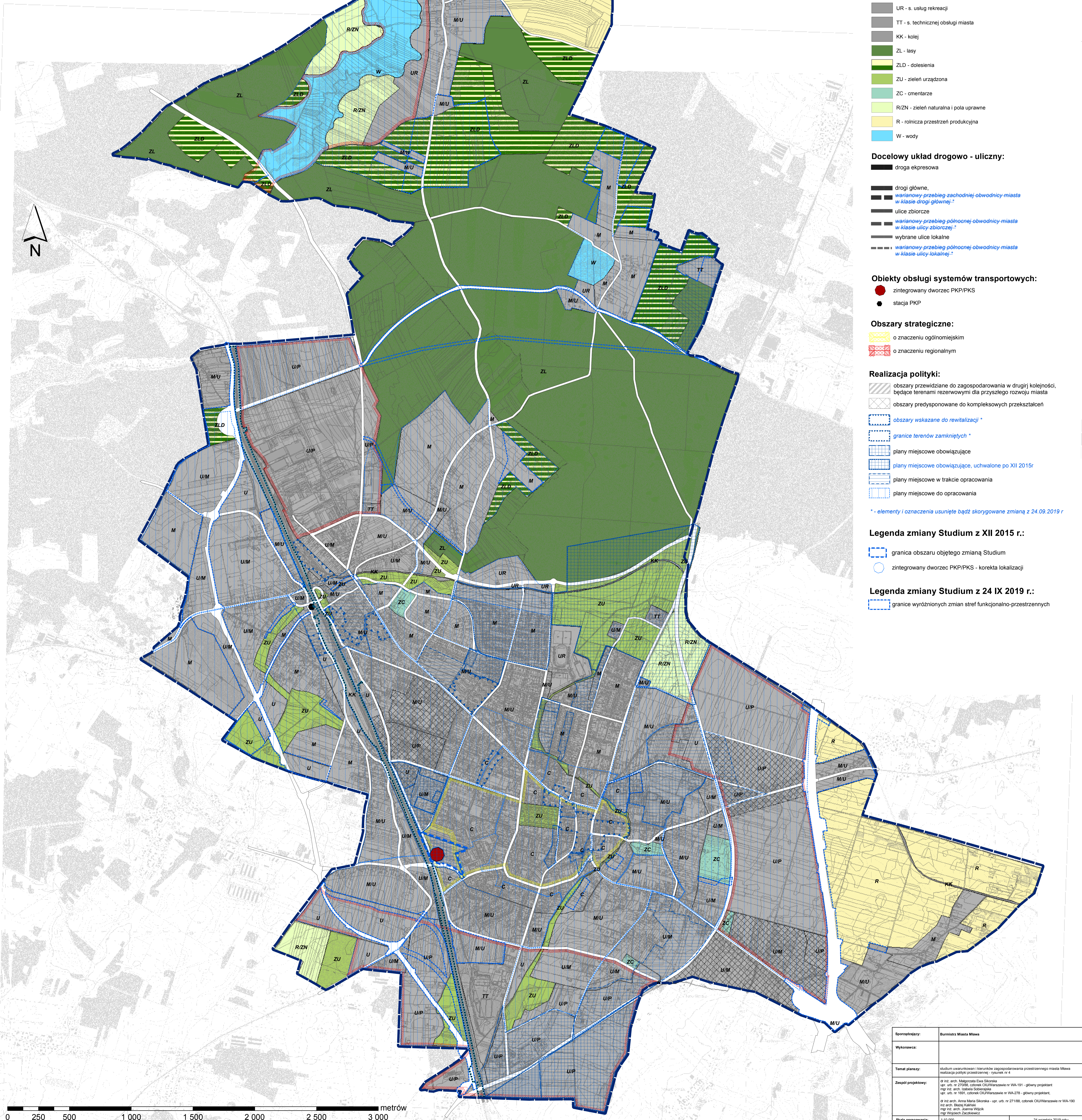




STUDIUM UWARUNKOWAŃ I KIERUNKÓW ZAGOSPODAROWANIA PRZESTRZENNEGO MIASTA MŁAWA KIERUNKI ROZWOJU MIASTA

RYSUNEK NR 4 - REALIZACJA POLITYKI PRZESTRZENNEJ

załącznik nr 8 do uchwały Nr XI/156/2019
Rady Miasta Mława z dnia 24 września 2019 roku



Legenda:

granica miasta

Strefy funkcjonalno - przestrzenne:

- C - s. zabudowy śródmiejskiej
- M/U - s. zabudowy mieszkaniowo - usługowej
- U/M - s. zabudowy usługowo - mieszkaniowej
- M - s. zabudowy mieszkaniowej
- U - s. działalności gospodarczej z zakresu usług
- U/P - s. działalności gospodarczej z zakresu usług i produkcji
- UR - s. usług rekreacji
- TT - s. technicznej obsługi miasta
- KK - kolej
- ZL - lasy
- ZLD - dolesienia
- ZU - zieleni urządzonej
- ZC - cmentarze
- R/ZN - zieleni naturalna i pola uprawne
- R - rolnicza przestrzeń produkcyjna
- W - wody

Docelowy układ drogowo - uliczny:

- droga ekspresowa
- drogi główne,
- wariantowy przebieg zachodniej obwodnicy miasta w klasie drogi głównej¹
- ulice zbiorcze
- wariantowy przebieg północnej obwodnicy miasta w klasie ulicy zbiorczej²
- wybrane ulice lokalne
- wariantowy przebieg północnej obwodnicy miasta w klasie ulicy lokalnej²

Obiekty obsługi systemów transportowych:

- zintegrowany dworzec PKP/PKS
- stacja PKP

Obszary strategiczne:

- o znaczeniu ogólnomiastkim
- o znaczeniu regionalnym

Realizacja polityki:

- obszary przewidziane do zagospodarowania w drugiej kolejności, będące terenami rezerwowymi dla przyszłego rozwoju miasta
- obszary predysponowane do kompleksowych przekształceń
- obszary wskazane do rewitalizacji³
- granice terenów zamkniętych⁴
- plany miejscowe obowiązujące
- plany miejscowe obowiązujące, uchwalone po XII 2015r
- plany miejscowe w trakcie opracowania
- plany miejscowe do opracowania

¹⁻⁴ - elementy i oznaczenia usunięte bądź skorygowane zmianą z 24.09.2019 r

Legenda zmiany Studium z XII 2015 r.:

- granica obszaru objętego zmianą Studium
- zintegrowany dworzec PKP/PKS - korekta lokalizacji

Legenda zmiany Studium z 24 IX 2019 r.:

- granice wyróżnionych zmian stref funkcjonalno-przestrzennych

Sporządził:	Burmistrz Miasta Mława
Wykonca:	
Temat planu:	studium uwarunkowań i kierunków zagospodarowania przestrzennego miasta Mława realizacja polityki przestrzennej - rysunek nr 4
Zespół projektowy:	<p>o inż. arch. Małgorzata Ewa Sikorska upr. urb. nr 27058, członek OZU/Warszawa nr WA-191 - główny projektant mgr inż. arch. Izabela Sobocińska upr. urb. nr 1691, członek OZU/Warszawa nr WA-278 - główny projektant</p> <p>o inż. arch. Anna Maria Sikorska - upr. urb. nr 27188, członek OZU/Warszawa nr WA-190 inż. arch. Beata Kalfalini mgr inż. arch. Joanna Wójcik mgr. Włodzisław Zaczekiewicz</p>
Skala opracowania:	1:10.000
	24 września 2019 roku