

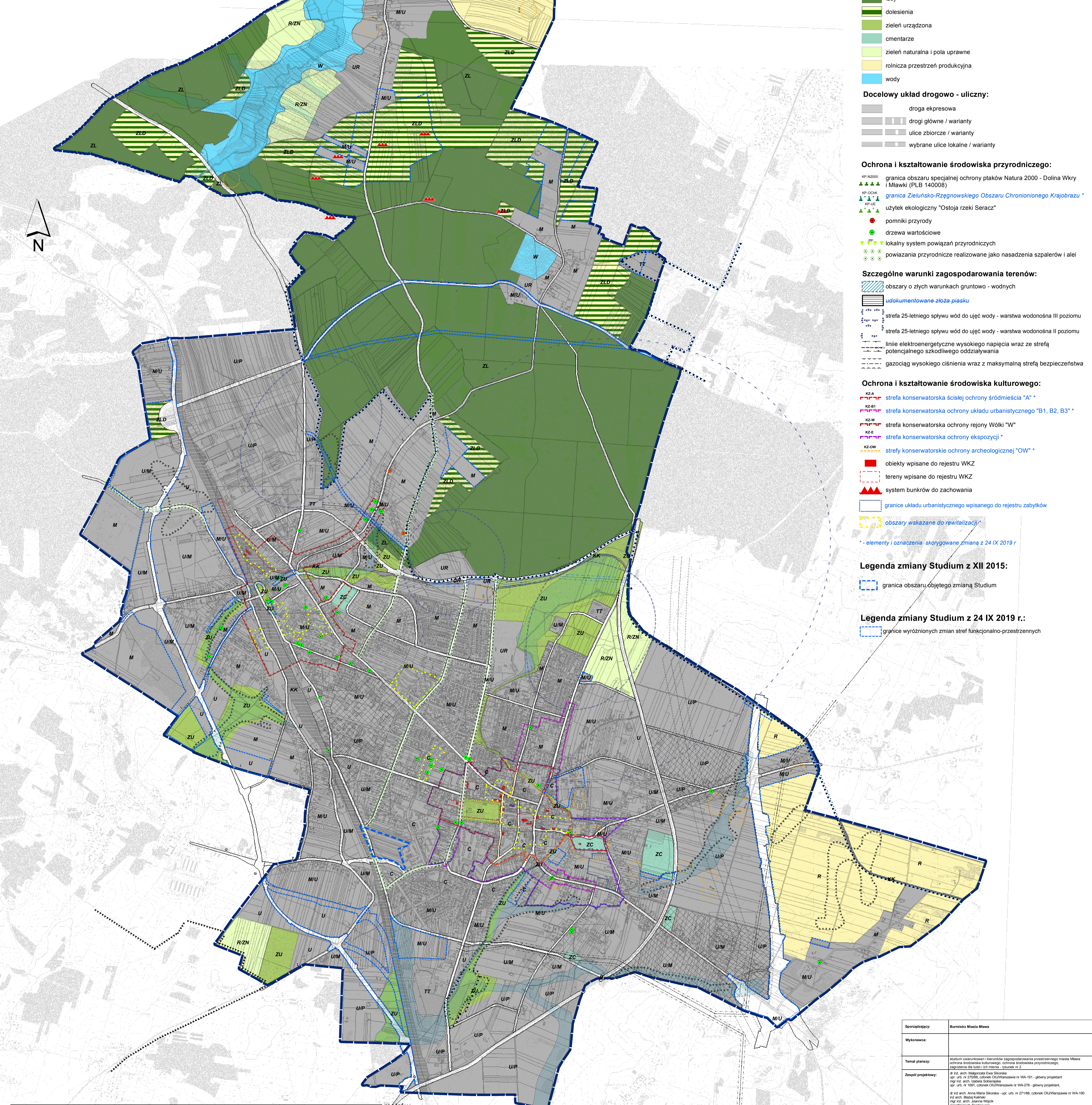


STUDIUM UWARUNKOWAŃ I KIERUNKÓW ZAGOSPODAROWANIA PRZESTRZENNEGO MIASTA MŁAWA

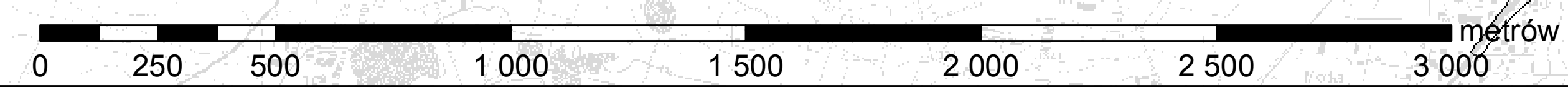
KIERUNKI ROZWOJU MIASTA

RYSUNEK NR 2 - OCHRONA ŚRODOWIKA KULTUROWEGO, OCHRONA ŚRODOWISKA PRZYRODNICZEGO, ZAGROŻENIA DLA ZDROWIA I MIENIA LUDZI

załącznik nr 6 do uchwały Nr XI/156/2019
Rady Miasta Mława z dnia 24 września 2019 roku



- Legenda:**
- granicz miasta
- Strefy funkcjonalno - przestrzenne:**
- tereny zainwestowania miejskiego
 - kolej
 - lasy
 - dolesienia
 - zieleń urządzone
 - czementarze
 - zieleń naturalna i pola uprawne
 - rolnicza przestrzeń produkcyjna
 - wody
- Docelowy układ drogowo - uliczny:**
- droga ekspresowa
 - drogi główne / warianty
 - ulice zbiorcze / warianty
 - wybrane ulice lokalne / warianty
- Ochrona i kształtowanie środowiska przyrodniczego:**
- granicz obszaru specjalnej ochrony ptaków Natura 2000 - Dolina Wkrzy i Mławki (PLB 140008)
 - granicz Zieluńsko-Rzęgnowskiego Obszaru Chronionego Krajobrazu *
 - użytek ekologiczny "Ostoja rzeki Seracz"
 - pomniki przyrody
 - drzewa wartościowe
 - lokalny system powiązań przyrodniczych
 - powiązania przyrodnicze realizowane jako nasadzenia szpalerów i alei
- Szczególne warunki zagospodarowania terenów:**
- obszary o złych warunkach gruntowo - wodnych
 - udokumentowane złoża piasku
 - strefa 25-letniego spływu wód do ujęć wody - warstwa wodonośna III poziomu
 - strefa 25-letniego spływu wód do ujęć wody - warstwa wodonośna II poziomu
 - linie elektroenergetyczne wysokiego napięcia wraz ze strefą potencjalnego szkodliwego oddziaływania
 - gazociąg wysokiego ciśnienia wraz z maksymalną strefą bezpieczeństwa
- Ochrona i kształtowanie środowiska kulturowego:**
- strefa konserwatorska ścisłej ochrony śródmieścia "A" *
 - strefa konserwatorska ochrony układu urbanistycznego "B1, B2, B3" *
 - strefa konserwatorska ochrony rejonu Wólki "W"
 - strefa konserwatorska ochrony ekspozycji *
 - strefy konserwatorskie ochrony archeologicznej "OW" *
 - obiekty wpisane do rejestru WKZ
 - tereny wpisane do rejestru WKZ
 - system bunkrów do zachowania
 - granicz układu urbanistycznego wpisanego do rejestru zabytków
 - obszary wskazane do rewitalizacji *
- * - elementy / oznaczenia skorygowane zmianą z 24 IX 2019 r
- Legenda zmiany Studium z XII 2015:**
- granicz obszaru objętego zmianą Studium
- Legenda zmiany Studium z 24 IX 2019 r.:**
- granicz wyróżnionych zmian stref funkcjonalno-przestrzennych



Sporządzający:	Burmistrz Miasta Mława
Wykonawca:	
Temat planisty:	studium uwarunkowań i kierunków zagospodarowania przestrzennego miasta Mława ochrona środowiska kulturowego, ochrona środowiska przyrodniczego, zagrożenia dla ludzi i ich mienia - rysunek nr 2
Zespół projektowy:	dr inż. arch. Małgorzata Ewa Sikorska ul. ulb. nr 27/88, członek OIU/Warszawa nr WA-191 - główny projektant mgr inż. arch. Izabela Sobierajska ul. ulb. nr 16/91, członek OIU/Warszawa nr WA-278 - główny projektant dr inż. arch. Anna Maria Sikorska - upr. urb. nr 27/188, członek OIU/Warszawa nr WA-190 mgr inż. arch. Joanna Węgił ul. ulb. nr 10/200, Zielonowice
Skala opracowania:	1:10 000
	24 września 2019 roku