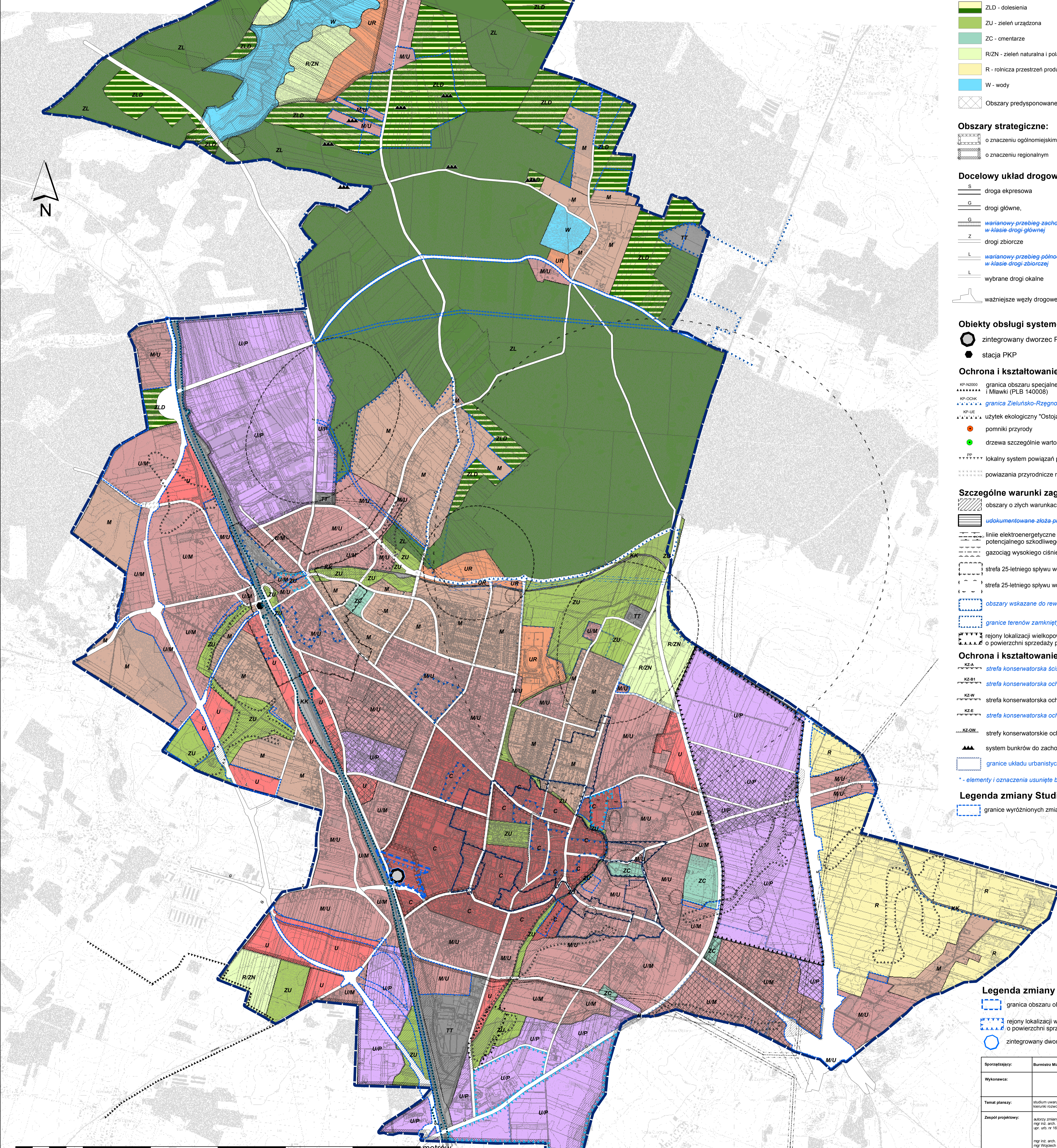




STUDIUM UWARUNKOWAŃ I KIERUNKÓW ZAGOSPODAROWANIA PRZESTRZENNEGO MIASTA MŁAWA KIERUNKI ROZWOJU MIASTA

RYSUNEK NR 1 - KIERUNKI ROZWOJU MIASTA

załącznik nr 5 do uchwały Nr XI/156/2019
Rady Miasta Mława z dnia 24 września 2019 roku



Legenda:

- obecna granica miasta
- granica aglomeracji Mława *
- Strefy funkcjonalno - przestrzenne:**
- C - s. zabudowy śródmiejskiej
- M/U - s. zabudowy mieszkaniowo - usługowej
- U/M - s. zabudowy usługowo - mieszkaniowej
- M - s. zabudowy mieszkaniowej
- U - s. działalności gospodarczej z zakresu usług
- U/P - s. działalności gospodarczej z zakresu usług i produkcji
- UR - s. usług rekreacji
- TT - s. technicznej obsługi miasta
- KK - kolej, w tym tereny kolejowe zamknięte
- ZL - lasy
- ZLD - dolesienia
- ZU - zieleni urządzona
- ZC - cmentarze
- R/ZN - zieleni naturalna i pola uprawne
- R - rolnicza przestrzeń produkcyjna
- W - wody
- Obszary predysponowane do kompleksowych przekształceń

Obszary strategiczne:

- o znaczeniu ogólnomiastkim
- o znaczeniu regionalnym

Docelowy układ drogowo - uliczny:

- S - droga ekspresowa
- G - drogi główne,
- G - wariantowy przebieg zachodniej obwodnicy miasta w klasie drogi głównej
- Z - drogi zbiorcze
- L - wariantowy przebieg północnej obwodnicy miasta w klasie drogi zbiorczej
- L - wybrane drogi lokalne
- ważniejsze węzły drogowe

Obiekty obsługi systemów transportowych:

- zintegrowany dworzec PKP/PKS
- stacja PKP

Ochrona i kształtowanie środowiska przyrodniczego:

- KP-N2003 granica obszaru specjalnej ochrony ptaków Natura 2000 - Dolina Wkry i Mławki (PLB 140009)
- KP-DOK granica Zieluńsko-Rzęgowieckiego Obszaru Chronionego Krajobrazu *
- KP-UE użytek ekologiczny "Ostoja rzeki Seracz"
- pomniki przyrody
- drzewa szczególnie wartościowe
- lokalny system powiązań przyrodniczych do zachowania
- powiązania przyrodnicze realizowane jako nasadzenia szpalerów i alei

Szczególne warunki zagospodarowania terenów:

- obszary o złych warunkach gruntowo - wodnych
- udokumentowane złoża piasku *
- linie elektroenergetyczne wysokiego napięcia wraz ze strefą potencjalnego szkodliwego oddziaływania
- gazociąg wysokiego ciśnienia wraz z maksymalną strefą bezpieczeństwa
- strefa 25-letniego spływu wód do ujęć wody - warstwa wodonośna III poziomu
- strefa 25-letniego spływu wód do ujęć wody - warstwa wodonośna II poziomu
- obszary wskazane do rewitalizacji *
- granice terenów zamkniętych *
- rejony lokalizacji wielkopowierzchniowych obiektów handlowych o powierzchni sprzedaży powyżej 2000 m²

Ochrona i kształtowanie środowiska kulturowego:

- KZ-A strefa konserwatorska ścisłej ochrony śródmieścia "A" *
- KZ-B1 strefa konserwatorska ochrony układu urbanistycznego "B1, B2, B3" *
- KZ-W strefa konserwatorska ochrony rejonu Wólki "W"
- KZ-E strefa konserwatorska ochrony ekspozycji *
- KZ-OW strefy konserwatorskie ochrony archeologicznej "OW"
- system bunkrów do zachowania
- granice układu urbanistycznego wpisanego do rejestru zabytków

Legenda zmiany Studium z 24 IX 2019 r.:

- granice wyróżnionych zmian stref funkcjonalno-przestrzennych

Legenda zmiany Studium z XII 2015r.:

- granica obszaru objętego zmianą Studium z XII 2015 r.
- rejony lokalizacji wielkopowierzchniowych obiektów handlowych o powierzchni sprzedaży powyżej 2000 m²
- zintegrowany dworzec PKP/PKS - korekta lokalizacji

Sporządzający:	Burmistrz Miasta Mława
Wykonawca:	
Temat plany:	studium uwarunkowań i kierunków zagospodarowania przestrzennego miasta Mława
Zespół projektowy:	autorzy zmiany Studium: mgr inż. arch. Izabela Sobczak mgr inż. arch. Joanna Wójcik mgr Wojciech Zaczekiewicz
Skala opracowania:	1:10.000
	24 września 2019 roku

