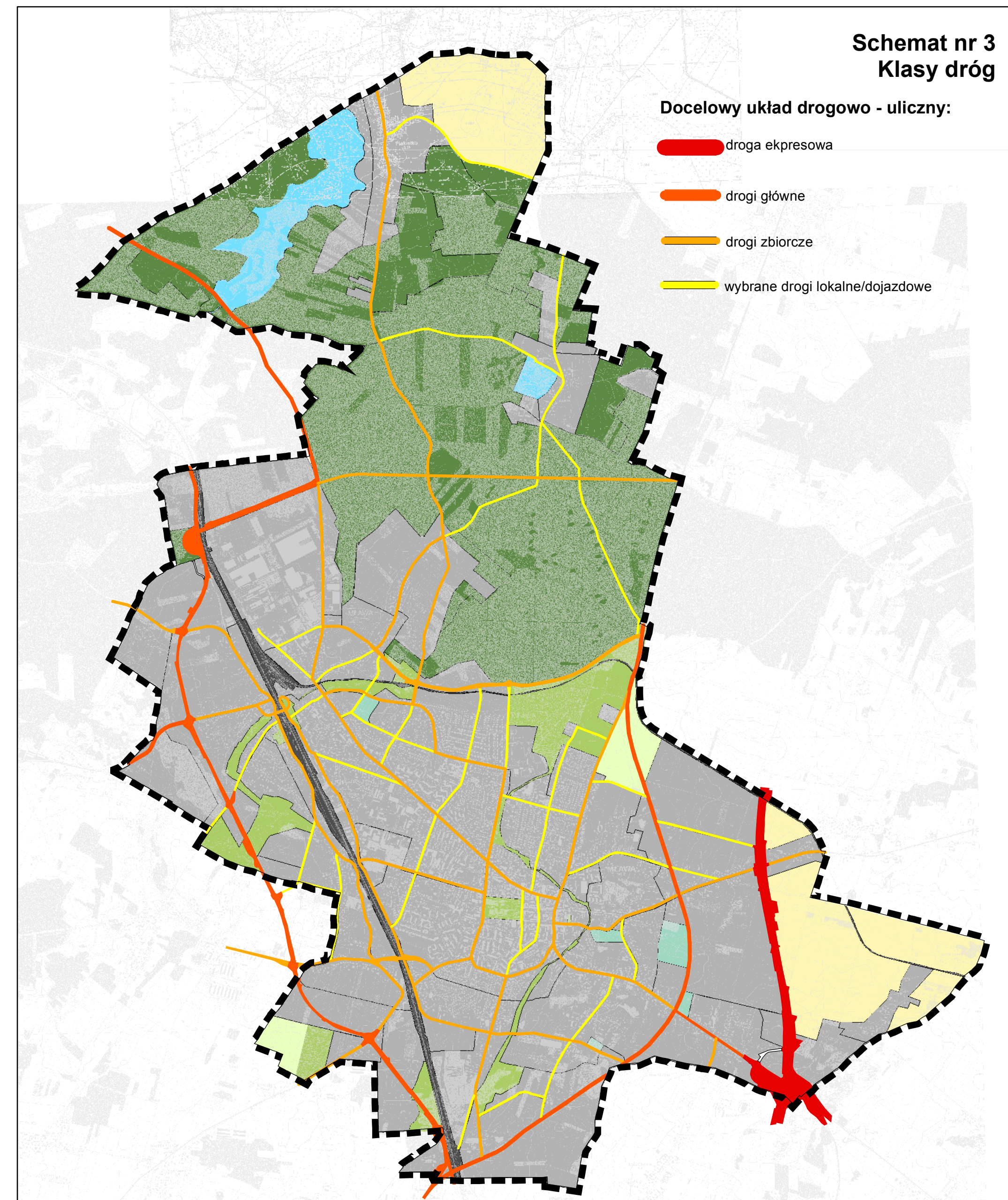
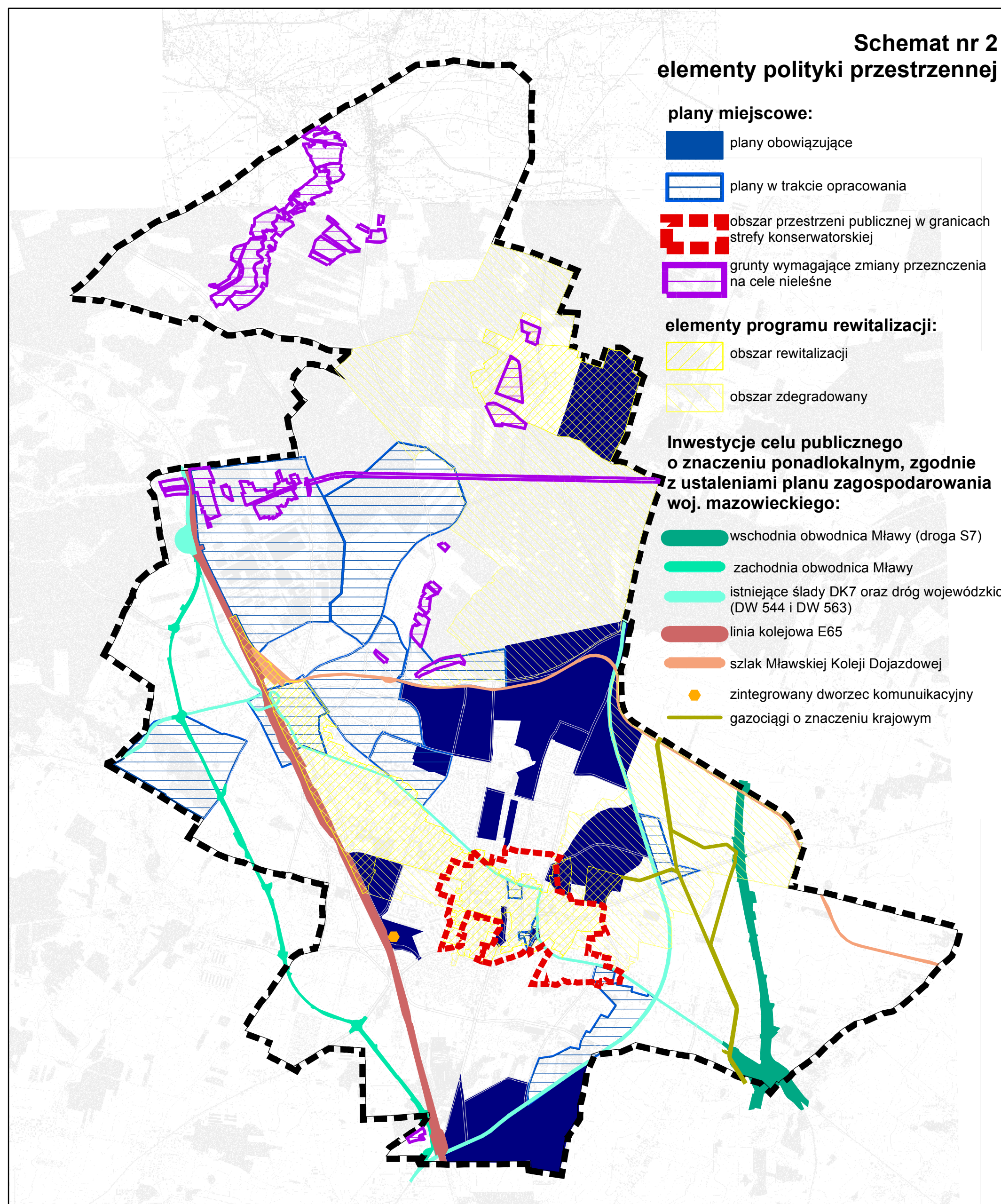
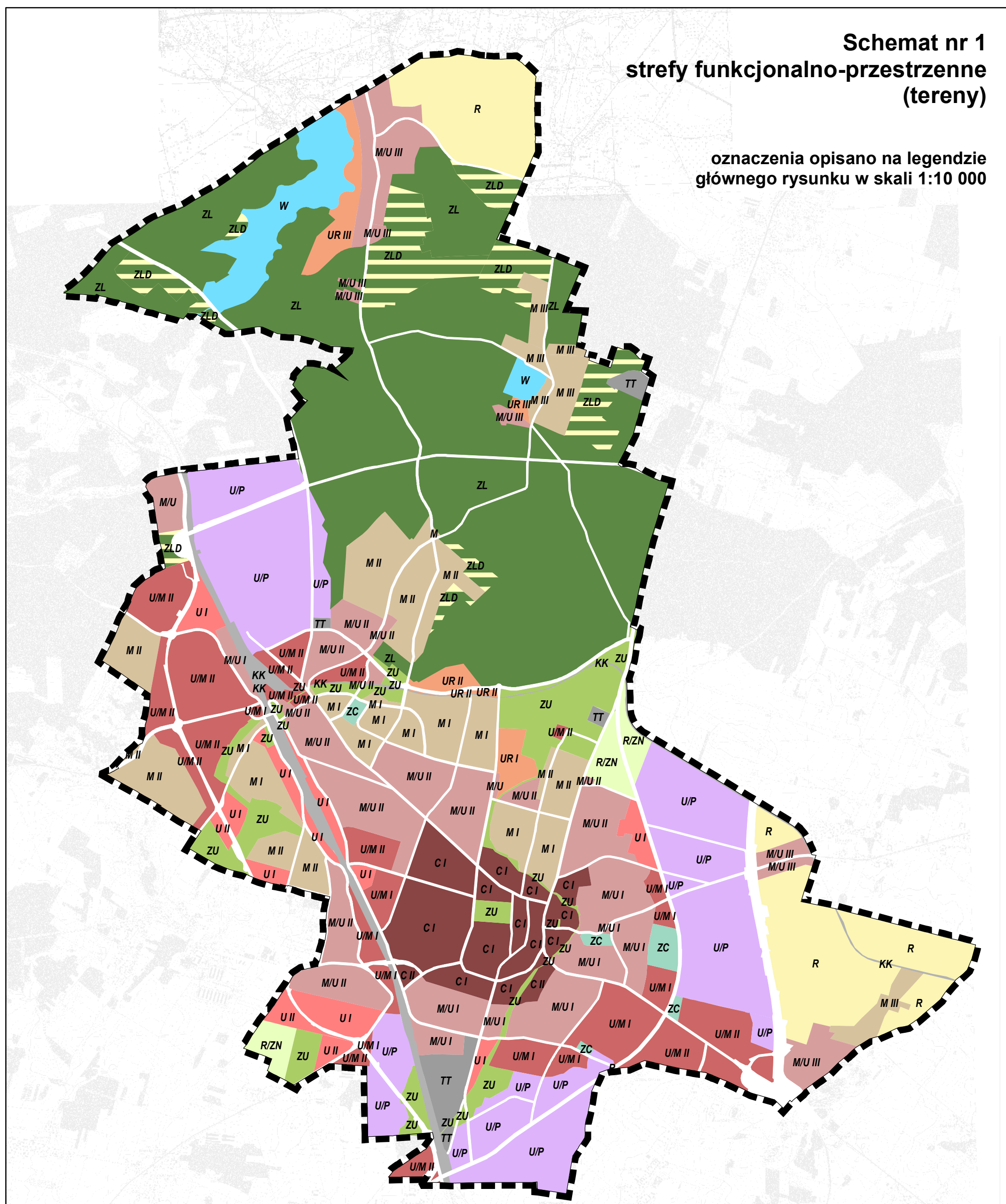




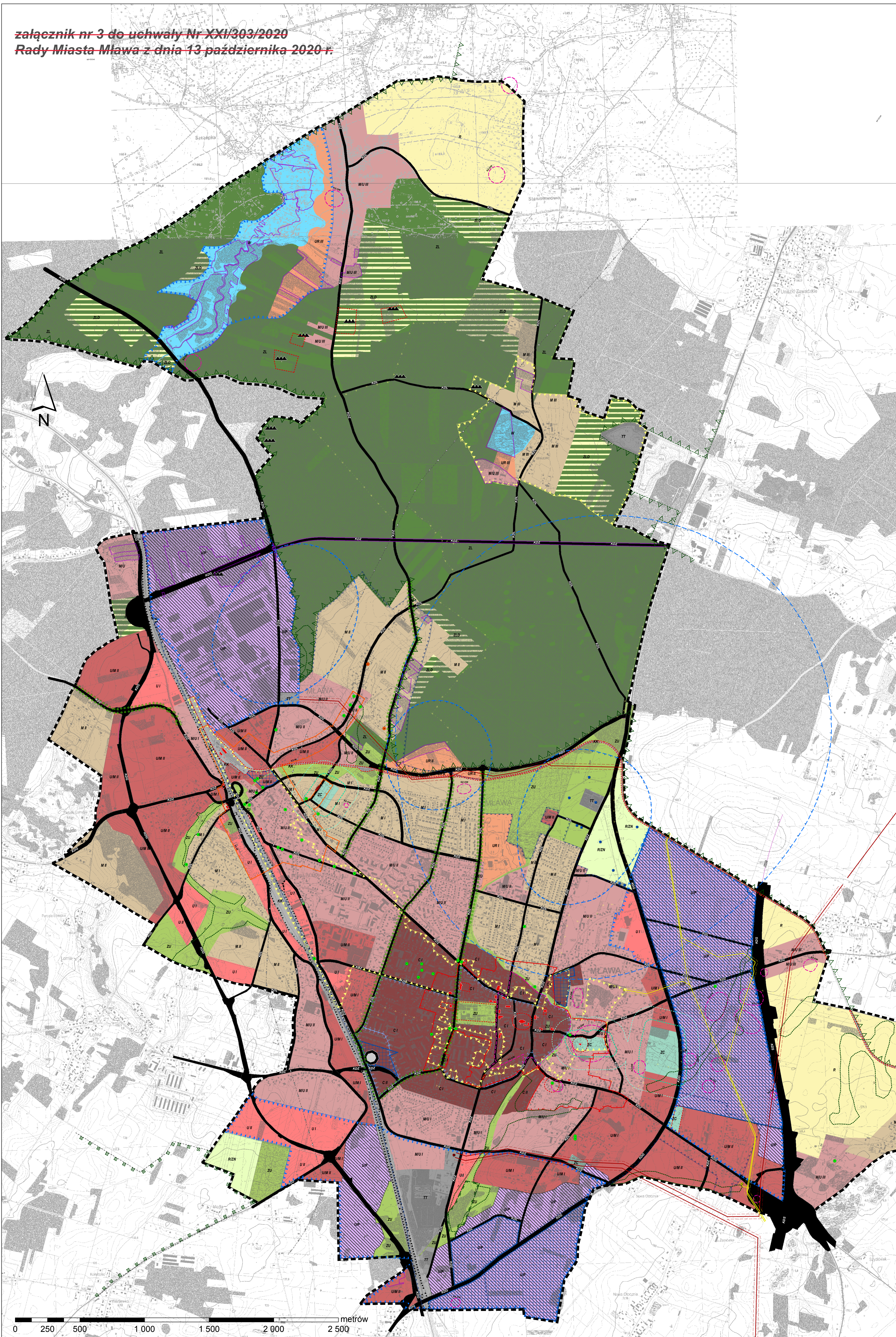
STUDIUM UWARUNKOWAŃ I KIERUNKÓW ZAGOSPODAROWANIA PRZESTRZENNEGO MIASTA MŁAWA

RYСУNEK STUDIUM

ZAŁĄCZNIK NR 3 - KIERUNKI ZAGOSPODAROWANIA PRZESTRZENNEGO MIASTA



załącznik nr 3 do uchwały Nr XXI/303/2020 Rady Miasta Mława z dnia 13 października 2020 r.



Legenda (obowiązuje w granicach miasta Mława):

- graniczna administracyjna miasta Mława
- graniczna aglomeracji Mława

Strefy funkcjonalno - przestrzenne:

- C I, C II - s. zabudowy średniej
- UM I, UM II - s. zabudowy usługowo - mieszkaniowej
- MU I, MU II, MU III - s. zabudowy mieszkaniowo - usługowej
- M I, M II, M III - s. zabudowy mieszkaniowej
- U I, U II - s. działalności gospodarczej z zakresu usług
- U/P - s. działalności gospodarczej z zakresu usług i produkcji
- UR I, UR II, UR III - s. usług rekreacji
- TT - s. technicznej obsługi miasta
- KK - kolej w tym tereny kolejowe zamknięte (stanowiące tereny inwestycji celu publicznego o znaczeniu ponadlokalnym: krajowym: linia kolejowa E65 oraz wojewódzkim: szlak Mławskiej Kol. Dojazdowej)
- ZL - lasy
- ZLD - dolesienia
- ZU - zieleni urządzonej
- ZC - cmentarze
- R/ZN - zieleni naturalna i pola uprawne
- R - rolnicza przestrzeń produkcyjna
- W - wody

Obszary strategiczne:

- o znaczeniu ogólnomiejscowym
- o znaczeniu regionalnym

Docelowy układ drogowo - uliczny:

- KDS - droga ekspresowa (stanowiąca teren inwestycji celu publicznego o znaczeniu krajowym)
- ZDS - drogi główne (w tym zachodnia obwodnica Mławy, stanowiąca teren inwestycji celu publicznego o znaczeniu wojewódzkim oraz obecny ślad drogi DK7 i drogi wojewódzkiej DW 544 - wg. schematu nr 2)
- WDS - drogi zbiorcze (w tym obecne ślady dróg wojewódzkich DW 544 DW 563 - wg. schematu nr 2 - stanowiące tereny inwestycji celu publicznego o znaczeniu ponadlokalnym)
- wybrane drogi lokalne/dojazdowe
- ważniejsze węzły drogowe

Obiekty obsługi systemów transportowych i inżynierskich:

- zintegrowany dworzec komunikacyjny (stanowiący teren inwestycji celu publicznego o znaczeniu wojewódzkim)
- stacja PKP
- stacje redukcyjne gazu
- ujęcia i stacje uzdatniania wody
- trafostacja

Ochrona i kształtowanie środowiska przyrodniczego:

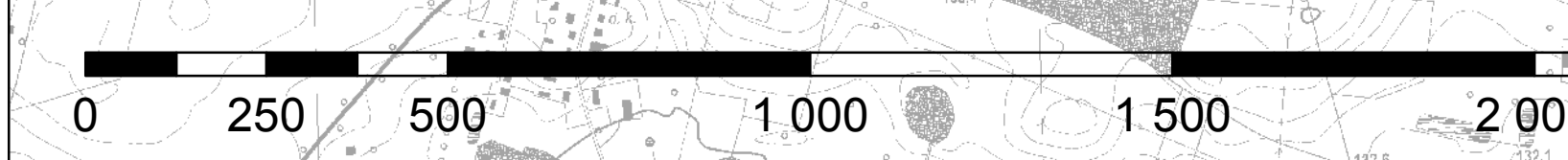
- graniczna obszaru specjalnej ochrony ptaków Natura 2000 - Dolina Wkrę i Mławy (PLB 140008)
- graniczna Zieluńsko-Rzęgnowskiego Obszaru Chronionego Krajobrazu
- użytek ekologiczny "Ostoja rzeki Seracz"
- pomniki przyrody
- drzewa szczególnie wartościowe
- lokalny system powiązań przyrodniczych do zachowania
- powiązania przyrodnicze realizowane jako nasadzenia szpalerów i alei
- linie elektroenergetyczne wysokiego napięcia wraz ze strefą potencjalnego szkodliwego oddziaływania
- gazociąg wysokiego ciśnienia wraz z maksymalną strefą kontrolowaną
- granicę głównego zbiornika wód podziemnych Zbiornik Działkowo (jednocześnie cały obszar miasta położony jest w obrębie głównego zbiornika wód podziemnych Subniecka Warszawska)
- strefa 25-letniego spływu wód do ujęć wody - warstwa wodonośna III poziomu
- strefa 25-letniego spływu wód do ujęć wody - warstwa wodonośna II poziomu

Obszary o szczególnych zasadach zagospodarowania:

- obszary wskazane do rewitalizacji
- obszar zdegradowany (wg. gminnego programu rewitalizacji)
- granicę terenów zamkniętych
- rejon lokalizacji wielkopowierzchniowych obiektów handlowych o powierzchni sprzedaży powyżej 2000 m²
- granicę obszaru na którym mogą być rozmieszczone urządzenia wykorzystujące energię z OZE o mocy przekraczającej 100 kW
- strefy sanitarne od cmentarzy 50 m
- strefy sanitarne od cmentarzy 150 m
- obszary wymagające zmiany przeznaczenia gruntów leśnych na cele nieleśne

Ochrona i kształtowanie środowiska kulturowego:

- granicę układu urbanistycznego wpisanego do rejestru zabytków
- strefa konserwatorska ochrony rejonu Wólki "W"
- strefy konserwatorskie ochrony archeologicznej "OW"
- system schronów bojowych z czasów II WS do zachowania
- działki wpisane do rejestru zabytków
- działki wpisane do rejestru zabytków jako otoczenie zabytków oraz linia kolejki wąskotorowej



Sponsorzy:	Burmistrz Miasta Mława
Wykonawca:	
Temat planu:	studium uwarunkowań i kierunków zagospodarowania przestrzennego miasta Mława
Zespół projektowy:	biuro architektoniczne i inżynierskie "KAWA" sp. z o.o. ul. Żelazna 10, 05-200 Mława
Skala opracowania:	1:10 000
	13 października 2020 roku