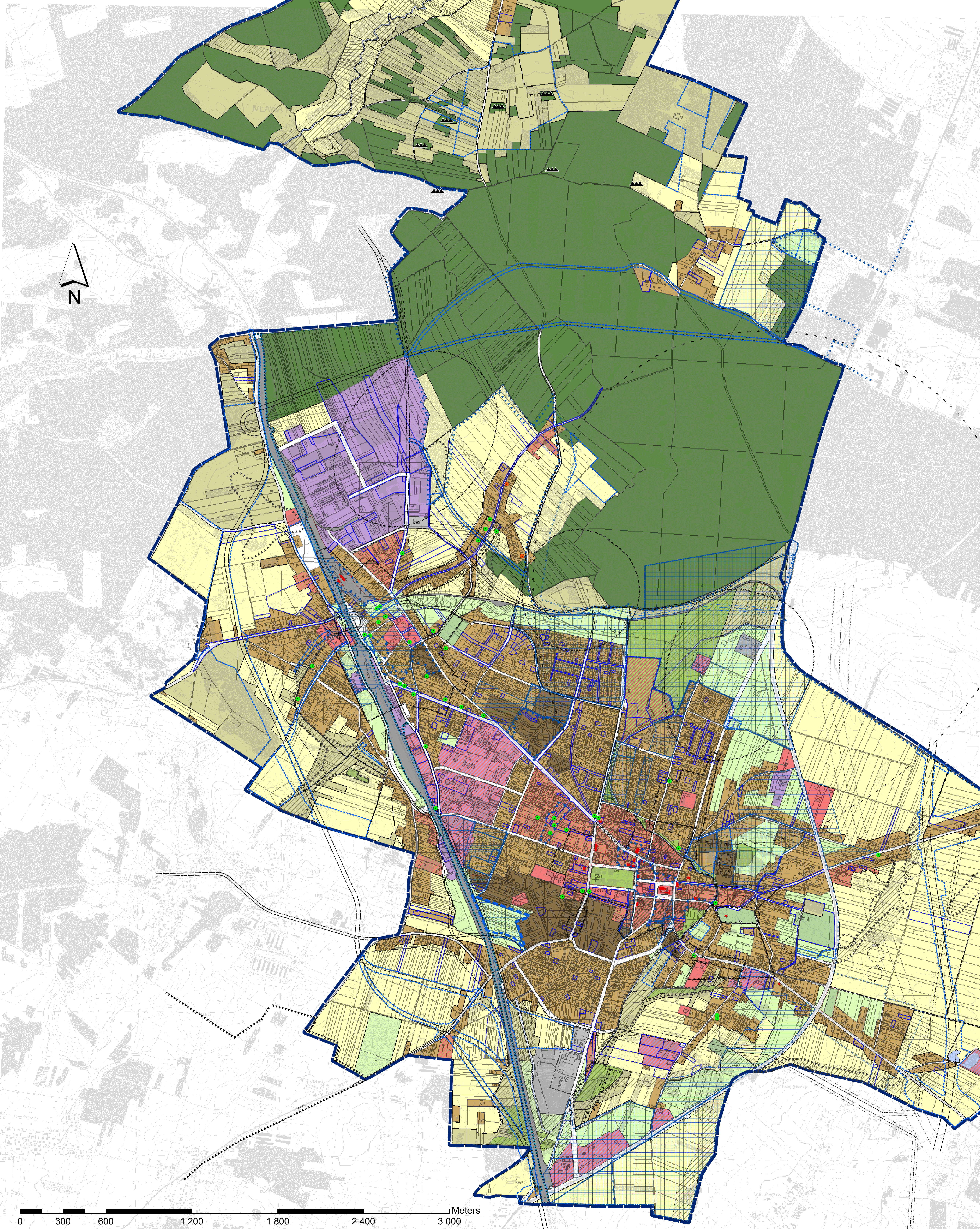




STUDIUM UWARUNKOWAŃ I KIERUNKÓW ZAGOSPODAROWANIA PRZESTRZENNEGO MIASTA MŁAWA UWARUNKOWANIA ROZWOJU MIASTA

RYSUNEK NR 1 - STAN UŻYTKOWANIA GRUNTÓW

załącznik nr 3 do uchwały Nr XI/156/2019
Rady Miasta Mława z dnia 24 września 2019 roku



Legenda:

- granicz administracyjna miasta
 - granicz aglomeracji Mława *
- użytkowanie gruntów - obszary:**
- usługowe
 - zabudowy mieszkaniowej wielorodzinnej i usług
 - zabudowy mieszkaniowej jednorodzinnej i usług
 - usługowo - produkcyjne
 - zabudowy mieszkaniowej jednorodzinnej
 - zabudowy mieszkaniowej wielorodzinnej
 - produkcji
 - zbiorników wodnych
 - kolejowe
 - usług z zielenią
 - lasów
 - ogrodów działkowych i zieleni urządzonej
 - zieleni naturalnej z istotnym udziałem zadrzewień i zakrzewień
 - cmentarzy
 - zieleni naturalnej
 - pól uprawnych, łąk i ruderalów
- Wydane decyzje administracyjne:**
- decyzje o warunkach zabudowy oraz pozwolenia na budowę
- Granice planów miejscowych:**
- plany miejscowe obowiązujące, uchwalone po XII 2015r
 - plany miejscowe obowiązujące do XII 2015r.
 - plany miejscowe w trakcie opracowania
- Projektowane zmiany i rozbudowa układu komunikacyjnego:**
- projektowany nowy przebieg drogi ekspresowej,
 - projektowana zachodnia obwodnica miasta (droga główna),
 - warianty przebiegu zachodniej obwodnicy miasta (droga główna)
 - drogi zbiorcze
 - warianty przebiegu dróg zbiorczych
 - drogi lokalne
- Ochrona przyrody:**
- granicz obszaru specjalnej ochrony ptaków Natura 2000 - Dolina Wkrę i Mławki (PLB 140008)
 - granicz Zieluńsko-Rzęgnowskiego Obszaru Chronionego Krajobrazu *
 - użytek ekologiczny "Ostoja rzeki Seracz"
 - pomniki przyrody
 - drzewa szczególnie wartościowe
 - lokalny system powiązań przyrodniczych do zachowania
- Szczególne warunki zagospodarowania terenów:**
- obszary o złych warunkach gruntowo - wodnych
 - udokumentowane złoża piasku
 - linie elektroenergetyczne wysokiego napięcia wraz ze strefą potencjalnego szkodliwego oddziaływania *
 - gazociąg wysokiego ciśnienia wraz z maksymalną strefą bezpieczeństwa
 - strefa 25-letniego spływu wód do ujęć wody - warstwa wodonosna III poziomu
 - strefa 25-letniego spływu wód do ujęć wody - warstwa wodonosna II poziomu
 - obszary wskazane do rewitalizacji *
 - granice terenów zamkniętych *
- Możliwości przekształceń środowiska przyrodniczego:**
- dobre warunki gruntowo - wodne dla wprowadzenia nowej zabudowy
- Ochrona środowiska kulturowego:**
- obiekty wpisane do rejestru WKZ
 - tereny wpisane do rejestru WKZ
 - strefa konserwatorska ścisłej ochrony śródmieścia "A"
 - strefa konserwatorska ochrony układu urbanistycznego "B1, B2, B3"
 - strefa konserwatorska ochrony rejonu Wólki "W"
 - strefa konserwatorska ochrony ekspozycji
 - strefy konserwatorskie ochrony archeologicznej "OW"
 - system bunkrów do zachowania
- * - elementy i oznaczenia usunięte bądź skorygowane zmianą z 24.09.2019 r
- Legenda zmiany Studium z XII 2015:**
- granicz obszaru objętego zmianą Studium (XII 2015)
- Legenda zmiany Studium z 24 IX 2019 r.:**
- decyzje o warunkach zabudowy z lat 2013-2017
 - granice wyróżnionych zmian na rysunku Studium



Sporządzający:	Burmistrz Miasta Mława
Wykonawca:	
Temat planu:	studium uwarunkowań i kierunków zagospodarowania przestrzennego miasta Mława uwarunkowania rozwoju miasta - rysunek nr 1
Zespół projektowy:	dr inż. arch. Małgorzata Ewa Skorka mgr inż. arch. Izabela Sobierajska mgr inż. arch. Beata Sobierajska mgr inż. arch. Anna Maria Skorka - upr. urb. nr 271/88, członek ORU Warszawa nr WA-190 mgr inż. arch. Blazja Kalkosz mgr inżynierów Jackiewicz
Skala opracowania:	1:10 000
	24 września 2019 rok