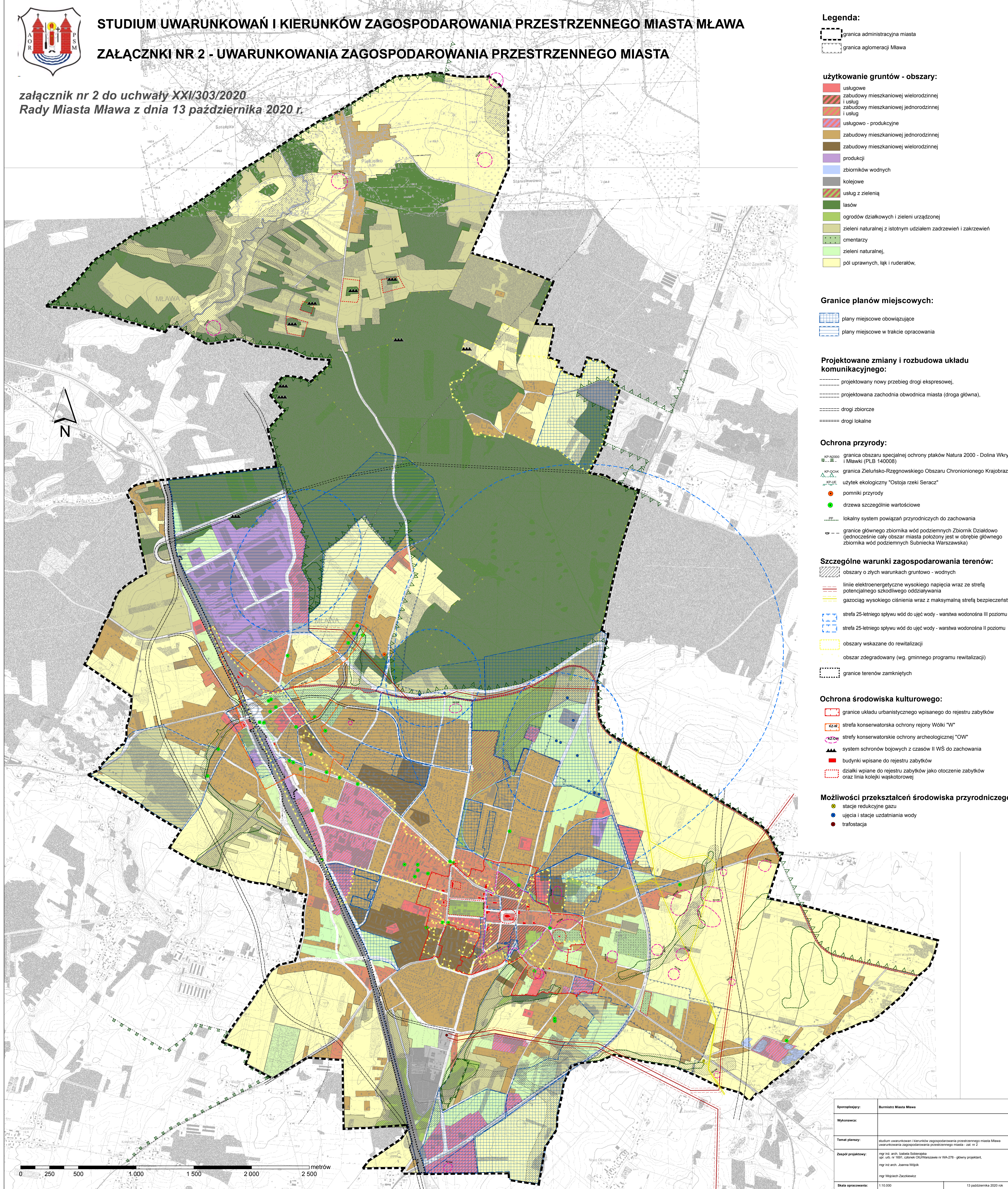




# STUDIUM UWARUNKOWAŃ I KIERUNKÓW ZAGOSPODAROWANIA PRZESTRZENNEGO MIASTA MŁAWA

## ZAŁĄCZNIKI NR 2 - UWARUNKOWANIA ZAGOSPODAROWANIA PRZESTRZENNEGO MIASTA

załącznik nr 2 do uchwały XXI/303/2020  
Rady Miasta Mława z dnia 13 października 2020 r.



### Legenda:

- graniczna administracyjna miasta
- graniczna aglomeracji Mława

### użytkowanie gruntów - obszary:

- usługowe
- zabudowy mieszkaniowej wielorodzinnej i usług
- zabudowy mieszkaniowej jednorodzinnej i usług
- usługowo - produkcyjne
- zabudowy mieszkaniowej jednorodzinnej
- zabudowy mieszkaniowej wielorodzinnej
- produkcji
- zbiorników wodnych
- kolejowe
- usług z zielenią
- lasów
- ogrodów działkowych i zieleni urządzonej
- zieleni naturalnej z istotnym udziałem zadrzewień i zakrzewień
- cementarzy
- zieleni naturalnej,
- pól uprawnych, łąk i ruderalów.

### Granice planów miejscowych:

- plany miejscowe obowiązujące
- plany miejscowe w trakcie opracowania

### Projektowane zmiany i rozbudowa układu komunikacyjnego:

- projektowany nowy przebieg drogi ekspresowej,
- projektowana zachodnia obwodnica miasta (droga główna),
- drogi zbiorcze
- drogi lokalne

### Ochrona przyrody:

- graniczna obszaru specjalnej ochrony ptaków Natura 2000 - Dolina Wkry i Mławki (PLB 140008)
- graniczna Zieluńsko-Rzęgnowskiego Obszaru Chronionego Krajobrazu
- użytek ekologiczny "Ostoja rzeki Seracz"
- pomniki przyrody
- drzewa szczególnie wartościowe
- lokalny system powiązań przyrodniczych do zachowania
- graniczne głównego zbiornika wód podziemnych Zbiornik Działdowo (jednocześnie cały obszar miasta położony jest w obrębie głównego zbiornika wód podziemnych Subniecka Warszawska)

### Szczególne warunki zagospodarowania terenów:

- obszary o złych warunkach gruntowo - wodnych
- linie elektroenergetyczne wysokiego napięcia wraz ze strefą potencjalnego szkodliwego oddziaływania
- gazociąg wysokiego ciśnienia wraz z maksymalną strefą bezpieczeństwa
- strefa 25-letniego spływu wód do ujęć wody - warstwa wodonosna III poziomu
- strefa 25-letniego spływu wód do ujęć wody - warstwa wodonosna II poziomu
- obszary wskazane do rewitalizacji
- obszar zdegradowany (wg. gminnego programu rewitalizacji)
- granice terenów zamkniętych

### Ochrona środowiska kulturowego:

- granice układu urbanistycznego wpisanego do rejestru zabytków
- strefa konserwatorska ochrony rejonu Wólki "W"
- strefy konserwatorskie ochrony archeologicznej "OW"
- system schronów bojowych z czasów II WŚ do zachowania
- budynki wpisane do rejestru zabytków
- działyki wpisane do rejestru zabytków jako otoczenie zabytków oraz linia kolejki wąskotorowej

### Możliwości przekształceń środowiska przyrodniczego:

- stacje redukcyjne gazu
- ujęcia i stacje uzdatniania wody
- trafostacja

0 250 500 1 000 1 500 2 000 2 500 metrów

Sporządził:	Burmistrz Miasta Mława
Wykonał:	
Temat planu:	studium uwarunkowań i kierunków zagospodarowania przestrzennego miasta Mława uwarunkowania zagospodarowania przestrzennego miasta - zał. nr 2
Zespół projektowy:	mgr inż. arch. Izabela Sokalska mgr inż. arch. Joanna Wójcik mgr Wojciech Zaczekiewicz
Skala opracowania:	1:10 000
	13 października 2020 rok