

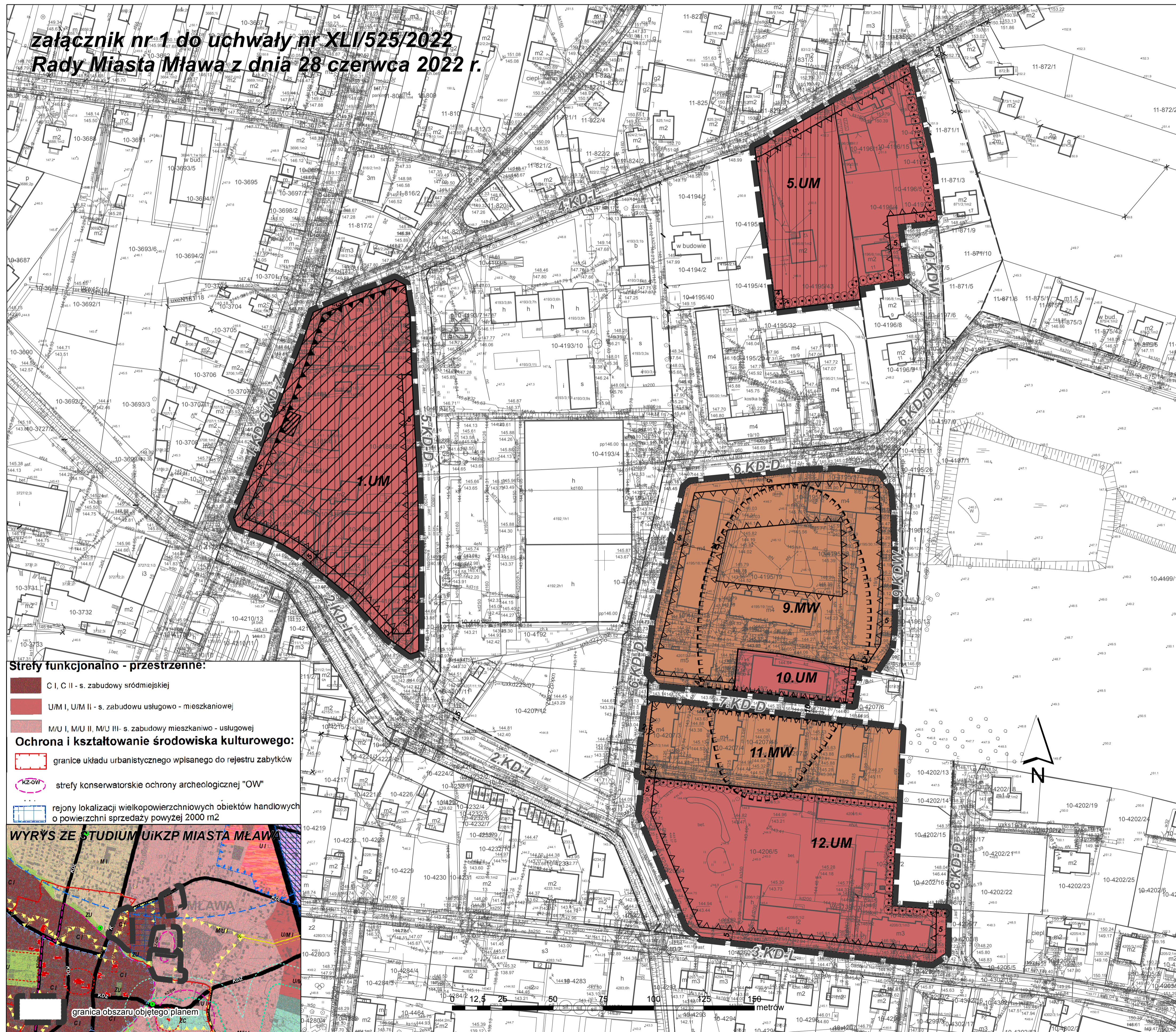


MIEJSCOWY PLAN ZAGOSPODAROWANIA PRZESTRZENNEGO "TARGOWA" CZĘŚĆ II

RYSUNEK PLANU

skala 1:1.000

załącznik nr 1 do uchwały nr XLI/525/2022
Rady Miasta Mława z dnia 28 czerwca 2022 r.



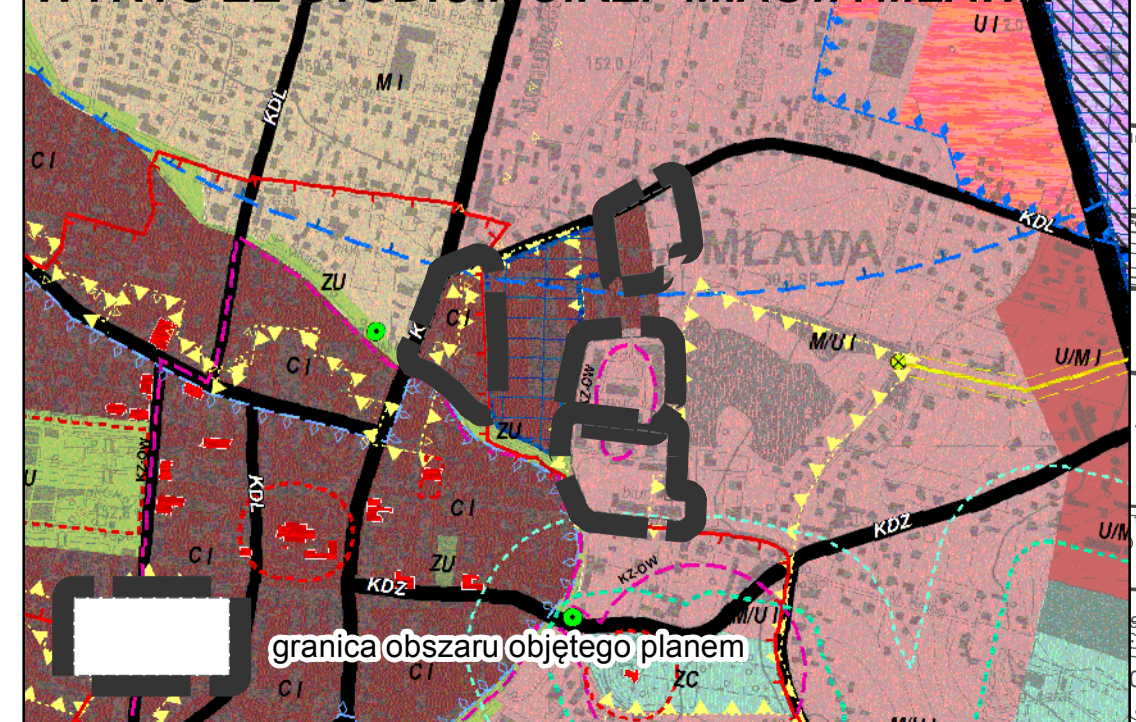
Strefy funkcjonalno - przestrzenne:

- C I, C II - s. zabudowy śródmiejskiej
- U/M I, U/M II - s. zabudowy usługowo - mieszkaniowej
- M/U I, M/U II, M/U III - s. zabudowy mieszkaniowo - usługowej

Ochrona i kształtowanie środowiska kulturowego:

- granice układu urbanistycznego wpisanego do rejestru zabytków
- strefy konserwatorskie ochrony archeologicznej "OW"
- rejon lokalizacji wielkopowierzchniowych obiektów handlowych o powierzchni sprzedaży powyżej 2000 m²

WYRYS ZE STUDIUM UKZP MIASTA MŁAWA



Legenda:

- oznaczenia będące ustaleniami planu: granica obszaru objętego planem
- oznaczenia będące informacjami planu: linie rozgraniczające tereny o różnym przeznaczeniu lub różnych zasadach zagospodarowania
- linie rozgraniczające tereny poza obszarem planu
- zabudowa śródmiejska
- przeznaczenie terenów:
 - UM** usługi i zabudowa mieszkaniowa wielorodzinną
 - MW** zabudowa mieszkaniowa wielorodzinną
 - KDGKZ**, **KDL**, **KDD** drogi publiczne sąsiadujące z obszarem objętym planem
 - KDW** drogi wewnętrzne sąsiadujące z obszarem objętym planem
- elementy zagospodarowania terenów:
 - nieprzekraczalne linie zabudowy
 - obowiązujące linie zabudowy
 - zieleni wysoka do nasadzenia
 - wymiary
- obiekty i tereny podlegające ochronie:
 - zabytki nieruchome wpisane do Gminnej Ewidencji Zabytków.
 - granice strefy ochrony konserwatorskiej zabytków archeologicznych
 - układ urbanistyczny wpisany do rejestru zabytków

Sporządzający:	Burmistrz Miasta Mławy
Wykonawca:	
Temat planu:	Miejscowy plan zagospodarowania przestrzennego "Targowa" część II rysunek planu
Zespół projektowy:	mgr inż. arch. Izabela Sobierajska upr. urb. nr 1691, d. członek CIU/Warszawa nr WA-278 - główny projektant, mgr inż. arch. Joanna Wójcik mgr Wojciech Zaczekiewicz
Skala opracowania:	1:1.000
	28 czerwca 2022 roku