

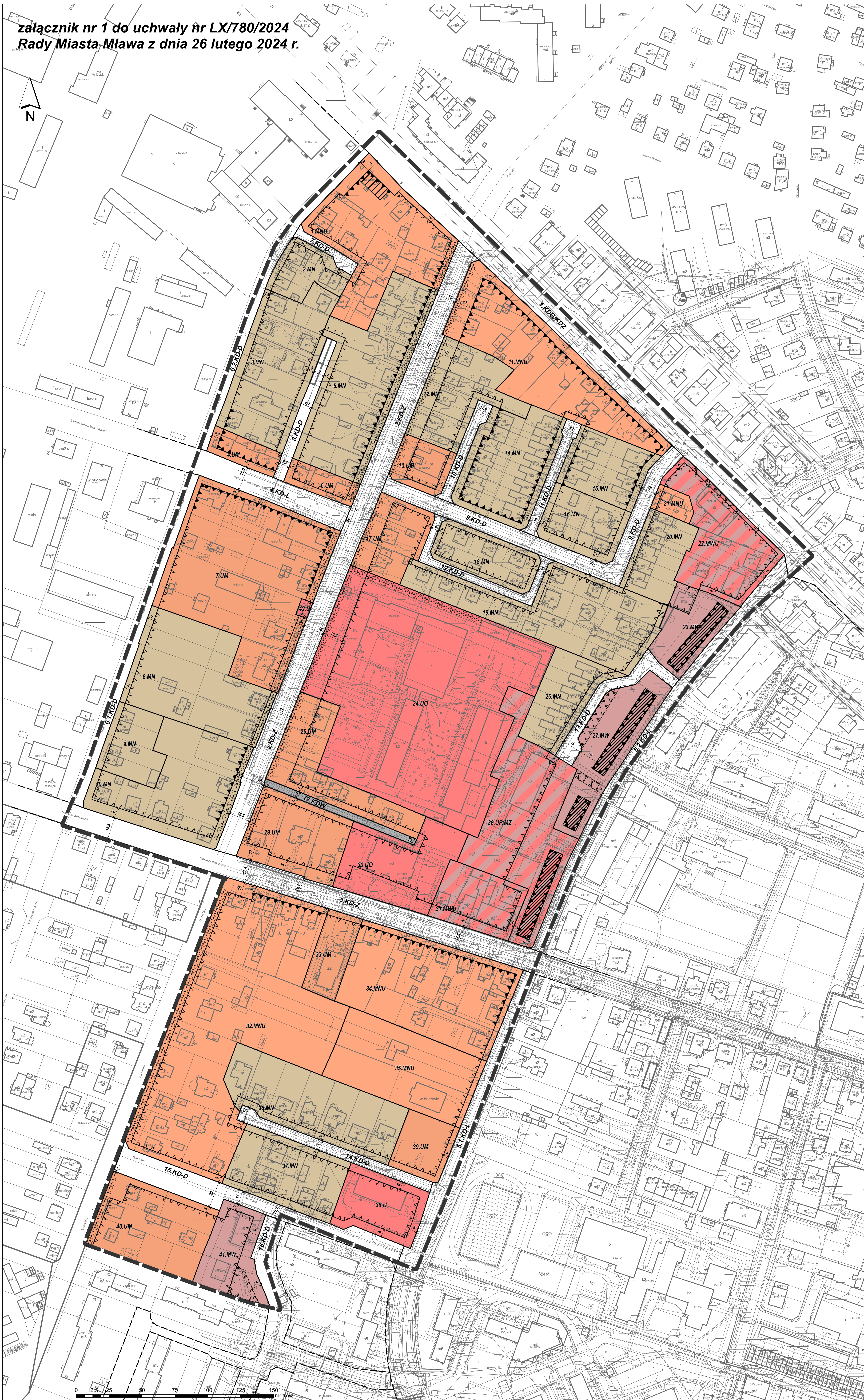


# MIEJSCOWY PLAN ZAGOSPODAROWANIA PRZESTRZENNEGO „ZUZANNY MORAWSKIEJ”

## RYSUNEK PLANU

skala 1:1.000

załącznik nr 1 do uchwały nr LX/780/2024  
Rady Miasta Mława z dnia 26 lutego 2024 r.



**Strefy funkcjonalno - przestrzenne:**

- C I, C II - s. zabudowy śródmiejskiej
- UM I, UM II - s. zabudowy usługowo - mieszkaniowej
- MU I, MU II, MU III - s. zabudowy mieszkaniwo - usługowej

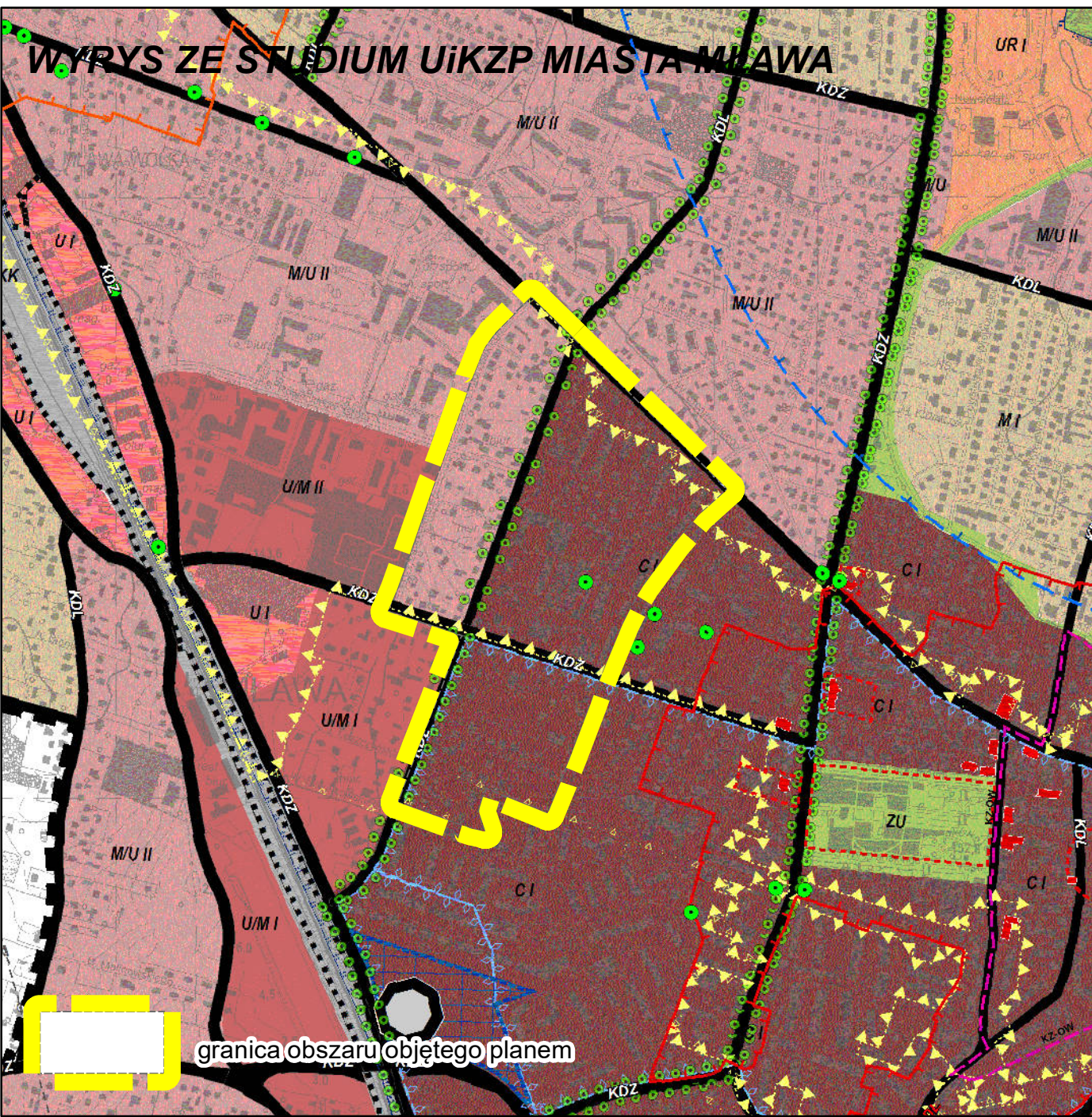
drogi zbiorcze (w tym obecne ślady dróg wojewódzkich DW 544 i DW 563 - wg. schematu nr 2 - stanowiące tereny inwestycji celu publicznego o znaczeniu ponadlokalnym)

wybrane drogi lokalne/dojazdowe

drzewa szczególnie wartościowe

lokalny system powiązań przyrodniczych do zachowania

powiązania przyrodnicze realizowane jako nasadzenia szpalerów i alei



**Legenda:**

oznaczenia tereny ustaleniemi planu

oznaczenia tereny informacjami planu

granica obszaru objętego planem

linie rozgraniczające tereny o różnym przeznaczeniu lub różnych zasadach zagospodarowania

linie rozgraniczające tereny poza obszarem planu

**przeznaczenie terenów:**

- MW - zabudowa mieszkaniowa wielorodzinnna
- MWU - zabudowa mieszkaniowa wielorodzinnna i usługi
- MN - zabudowa mieszkaniowa jednorodzinna
- MNU - zabudowa mieszkaniowa jednorodzinna i usługi
- UP/MZ - usługi publiczne i zabudowa zamieszkania zbiorowego
- UM - zabudowa usługowo-mieszkaniowa
- U - usługi
- UO - usługi oświaty

KD-... - drogi publiczne: KD-G/KD-Z - główna z dopuszczeniem obniżenia klasy do zbiorczej KD-Z - zbiorcze KD-L - lokalne KD-D - dojazdowe

KDW - drogi wewnętrzne

**elementy zagospodarowania terenów:**

- obowiązuje linie zabudowy
- nieprzekraczalne linie zabudowy
- nieprzekraczalne linie zabudowy dla obiektów parterowych
- rzędy drzew do nasadzenia
- wymiary
- zabytki nieruchome wpisane do gminnej ewidencji zabytków
- pozostałe obiekty zabytkowe

Sporządził:	Burmistrz Miasta Mława
Wykonał:	
Temat planu:	Miejscowy plan zagospodarowania przestrzennego „Zuzanny Morawskiej” rysunek planu
Zespół projektowy:	mgr inż. arch. Izabela Sobolewska mgr inż. inżynier architekt. Sławomir Wawrzyniak mgr inż. arch. Joanna Wójcik mgr inż. inżynier architekt. Sławomir Wawrzyniak
Skala opracowania:	1:1.000 26 lutego 2024 r.