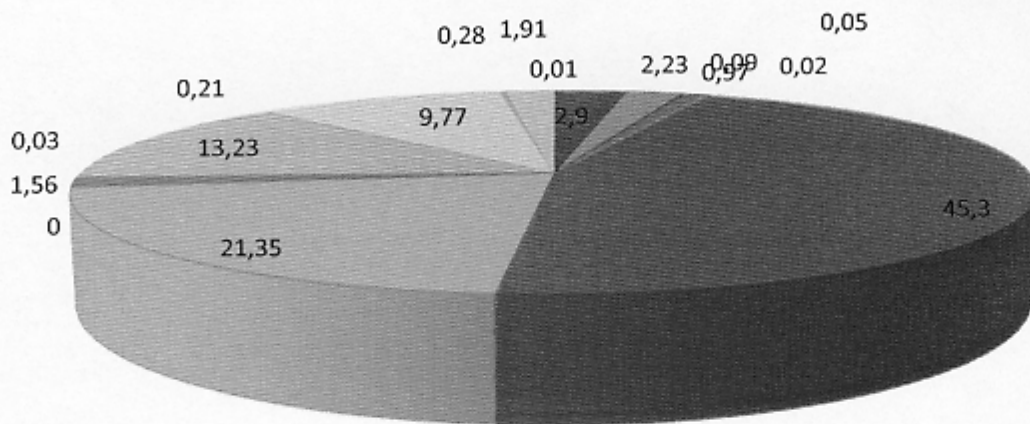


## Struktura dochodów budżetu miasta Mławy



- Rolnictwo i łowiectwo 12.148,15 zł
- Transport i łączność 2.135.321,45 zł
- Gospodarka mieszkaniowa 1.638.178,28 zł
- Działalność usługowa 71.043,50 zł
- Administracja publiczna 713.856,21 zł
- Urzędy naczelnych organów władzy państwowej, kontroli i ochrony prawa oraz sądownictwa 36.895,64 zł
- Bezpieczeństwo publiczne i ochrona przeciwpożarowa 15.101,- zł
- Dochody od osób prawnych, osób fizycznych i innych jednostek organizacyjnych nie posiadających osobowości prawnej oraz wydatki związane z ich poborem 33.264.508,08 zł
- Różne rozliczenia 15.680.739,97 zł
- Oświata i wychowanie 1.149.295,38
- Szkolnictwo wyższe 25.000,-zł
- Ochrona zdrowia 360,- zł
- Pomoc społeczna 9.719.997,30 zł
- Edukacyjna opieka wychowawcza 159.243,42 zł
- Gospodarka komunalna i ochrona środowiska 7.177.634,61 zł
- Kultura i ochrona dziedzictwa narodowego 212.849,41 zł
- Kultura fizyczna i sport 1.407.953,30 zł