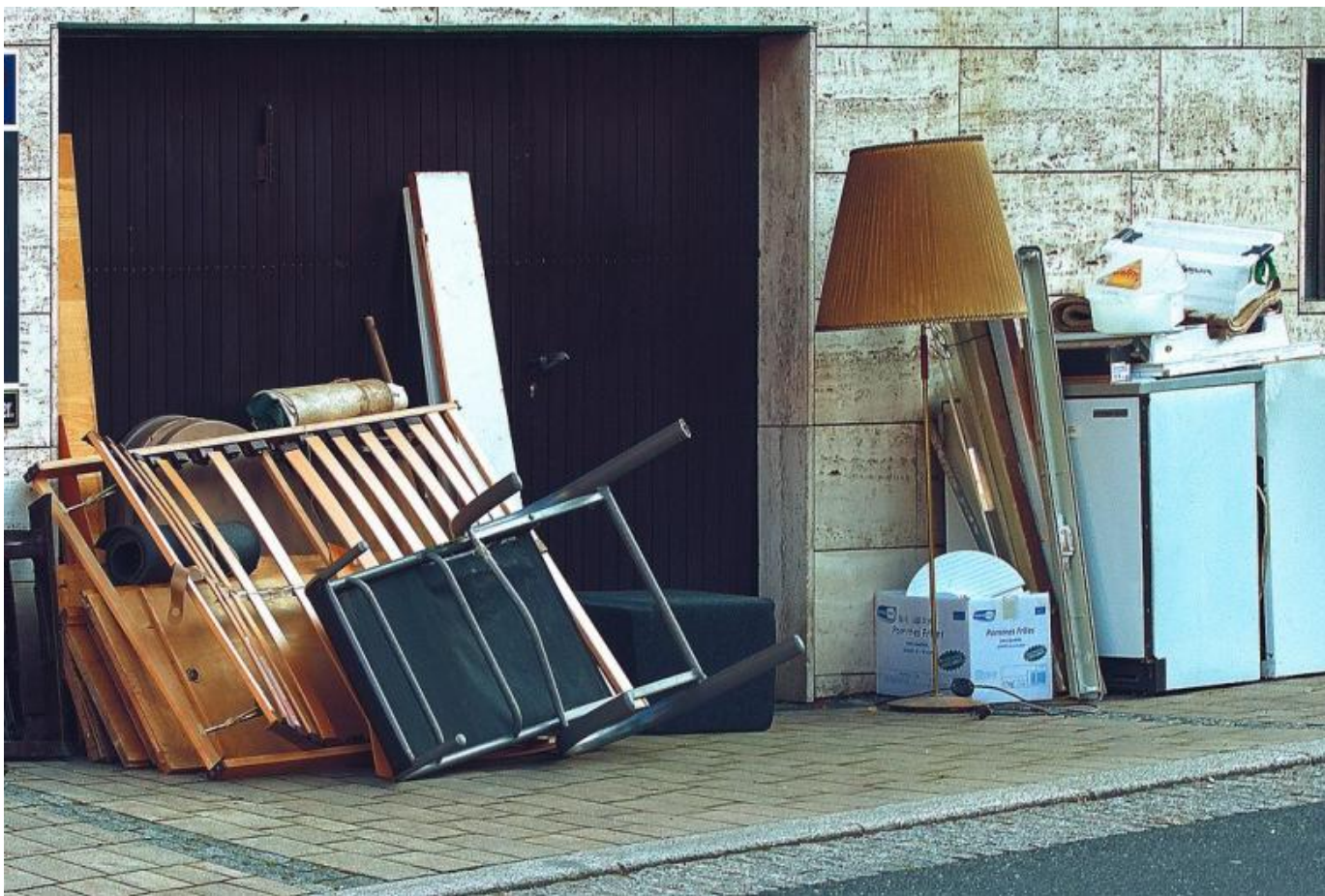




Opublikowano na: Biuletyn Informacji Publicznej Urzędu Miasta Mława
(bip.mlawa.pl)

Autor: Kamil Gołębiewski

Trwa zbiórka mobilna odpadów wielkogabarytowych.



Od 1 marca br. trwa kolejna zbiórka mobilna odpadów wielkogabarytowych od mieszkańców miasta. W ramach zbiórki mobilnej od właścicieli nieruchomości zamieszkałych zostaną odebrane meble i inne odpady wielkogabarytowe (zniszczone, bezużyteczne meble, przedmioty gospodarstwa domowego) oraz

zużyty sprzęt elektryczny i elektroniczny (tylko kompletny!). W ramach zbiórki mobilnej nie będą odbierane żadne inne frakcje odpadów. Prosimy o nie wystawianie do odbioru opon, odpadów remontowo – budowlanych (np. sanitariatów) itp.

Zbiórka odbywa się zgodnie z harmonogramami zamieszczonymi poniżej. Prosimy o przygotowanie i wystawienie odpadów w miejscach zbierania odpadów (budynki wielolokalowe) lub przed posesją (budynki jednorodzinne). Odpady należy wystawić w dniu odbioru wyznaczonym w harmonogramie, przed godziną 7.00 rano. Następną zbiórka mobilna mebli i innych odpadów wielkogabarytowych oraz sprzętu elektrycznego i elektronicznego bezpośrednio z nieruchomości planowana jest we wrześniu 2022 roku.

Poza terminami zbiórki mobilnej te frakcje wysegregowanych odpadów właściciel nieruchomości może przekazać bezpłatnie, w ramach opłaty za gospodarowanie odpadami komunalnymi wnoszonej na rzecz Miasta Mława do Punktu Selektywnego Zbierania Odpadów Komunalnych dostępnego pod adresem: ul. Półocka 102, 06-500 Mława. PSZOK dostępny jest w poniedziałki, środy i piątki w godzinach 7.00- 15.00 oraz w soboty w godzinach 8⁰⁰ – 12⁰⁰ (z wyjątkiem świąt). Przed przyjęciem odpadów w PSZOK prowadzona jest weryfikacja pochodzenia odpadów – właściciel nieruchomości winien posiadać ze sobą dokument tożsamości (dowód osobisty) oraz dowód uiszczenia opłaty za gospodarowanie odpadami komunalnymi (potwierdzenie wniesienia opłaty, aktualne naliczenie czynszu/opłat eksploatacyjnych od Spółdzielni/zarządcy budynku wielolokalowego lub zaświadczenie od zarządcy potwierdzające uiszczenie opłaty).

Do pobrania

[Harmonogram odbioru odpadów wielkogabarytowych - Budynki jednorodzinne 2022 r. - I półrocze 1.pdf 406.65 KB](#)

[Harmonogram odbioru odpadów wielkogabarytowych - Budynki wielolokalowe 2022 r. - I półrocze 1.pdf 403.54 KB](#)

Podmiot udostępniający informację: Urząd Miasta Mława

Osoba odpowiedzialna za informację: Elżbieta Zembrzuska

Osoba wprowadzająca informację: Kamil Gołębiowski

Data wytworzenia informacji: 04.03.2022 08:41:48

Data publikacji informacji: 04.03.2022 08:41:22

Data ostatniej modyfikacji: 14.12.2023 11:09:36

Liczba odsłon: 0

Data	Osoba dokonująca zmian	Opis zmiany
14.12.2023 11:09:36	admin_vobacom	edycja strony
04.03.2022 08:41:48	Kamil Gołębiowski	strona została dodana

Adres źródłowy: <https://bip.mlawa.pl/arttykul/trwa-zbiorka-mobilna-odpadow-wielkogabarytowych>