



„Rewitalizacja ma nieść za sobą ożywienie i odnowę. Generalnie – poprawę jakości życia.
Mamy wiele pomysłów na oświatę, sport, kulturę i ogólnie – rozrywkę.
Nie zmienia to jednak faktu, że wciąż w mieście istnieją problemy, które czekają na rozwiązanie.
Aby je zdiagnozować i usunąć, potrzebne jest współdziałanie wielu grup: mieszkańców, organizacji społecznych, instytucji i władz miasta.
Tylko współpraca jest dla nas gwarantem sukcesu, dlatego zachęcam Państwa do czynnego udziału w tworzeniu
Gminnego Programu Rewitalizacji Miasta Mława”.



Sławomir Kowalewski
Burmistrz Miasta Mława



REWITALIZACJA 2016-2025 NOWA, LEPSZA **MŁAWA**



więcej informacji na : www.mlawa.pl



Obszar zdegradowany i obszar rewitalizacji

konsultacje społeczne

27 czerwca 2016 r.



Prace zespołu ds. opracowania GPRMM



Wskaźnikowa analiza porównawcza z elementami analizy przestrzennej



A. Obszary o szczególnym nasileniu problemów społecznych



B. Obszary, gdzie występują inne czynniki kryzysowe



Przedstawienie propozycji obszaru zdegradowanego



Przedstawienie propozycji obszaru rewitalizacji

P
A
R
T
Y
C
Y
P
A
C
J
A

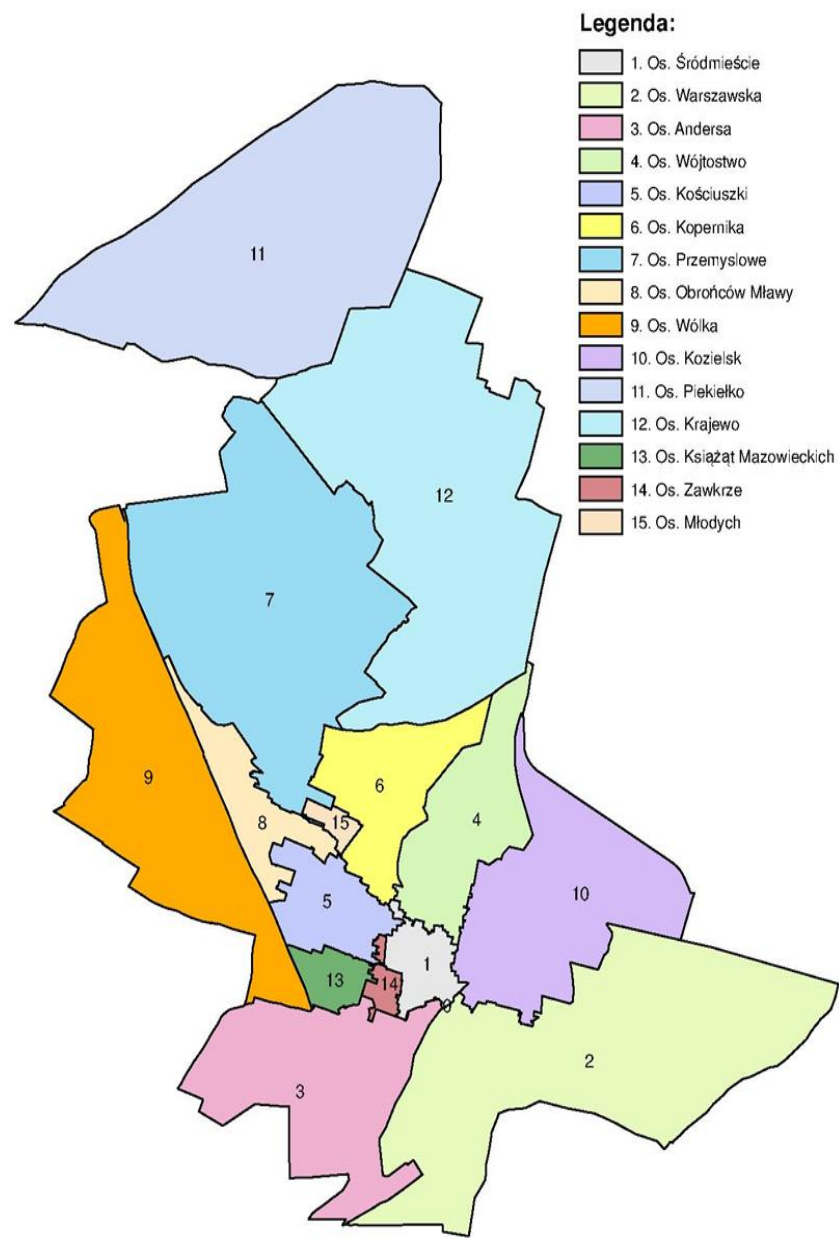
S
P
O
Ł
E
C
Z
N
A



➤ Miasto Mława

➤ Jednostki analityczne - osiedla

nr osiedla	nazwa osiedla	liczba mieszkańców
1	Śródmieście	3 546
2	Warszawska	1 536
3	Andersa	1 577
4	Wójtostwo	2 737
5	Kościuszki	1 993
6	Kopernika	2 869
7	Przemysłowe	2 266
8	Obrońców Mławy	1 254
9	Wólka	1 695
10	Kozielsk	2 293
11	Piekietko	284
12	Krajewo	64
13	Książąt Mazowieckich	3 634
14	Zawkrze	2 227
15	Młodych	1 939



Negatywne zjawiska społeczne

Ubóstwo

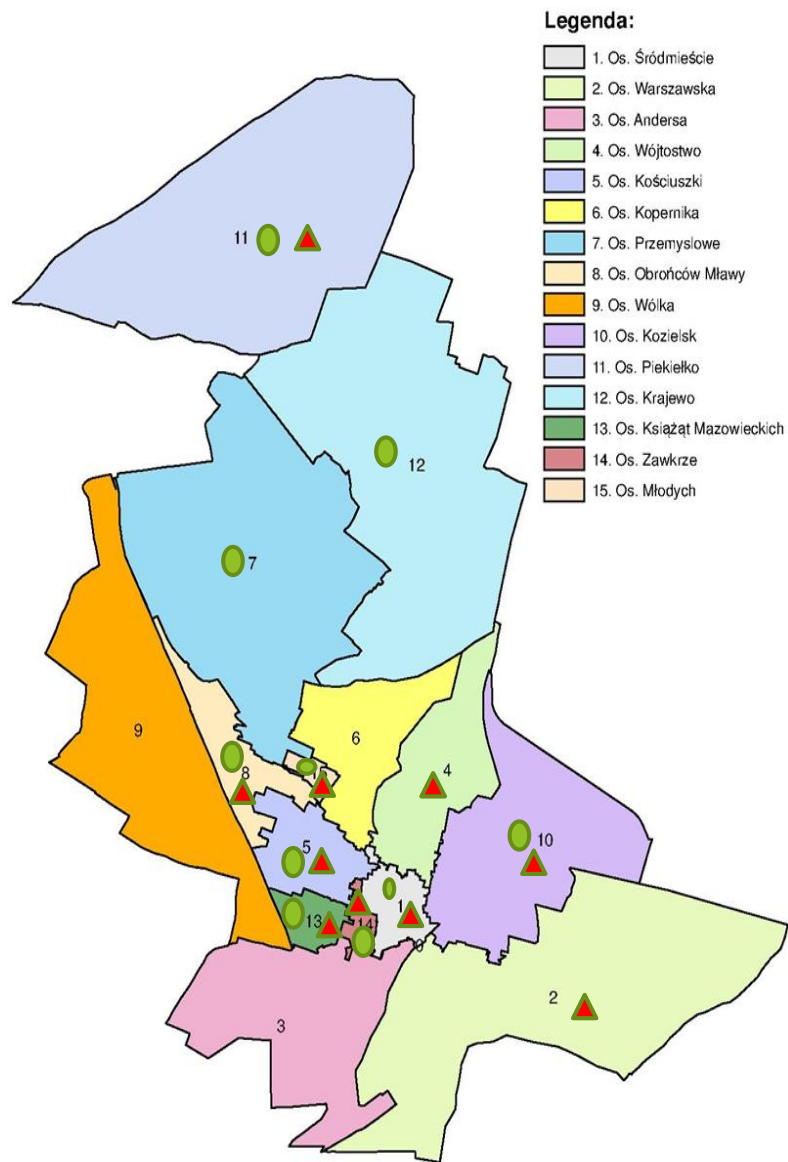
Postawa
społeczna

Niekorzystna
struktura
demograficzna

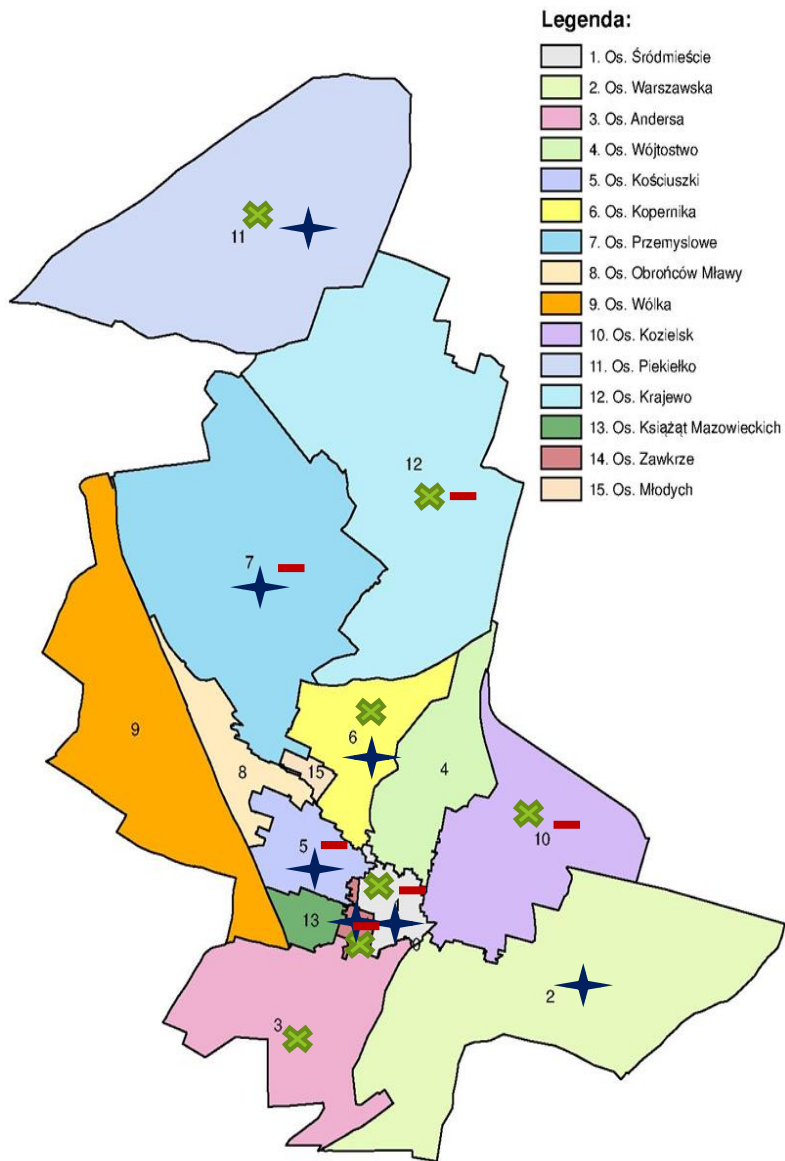
Bezrobocie

Bezpieczeństwo
i przestępczość

Obszary o szczególnym
nawarstwieniu problemów
społecznych

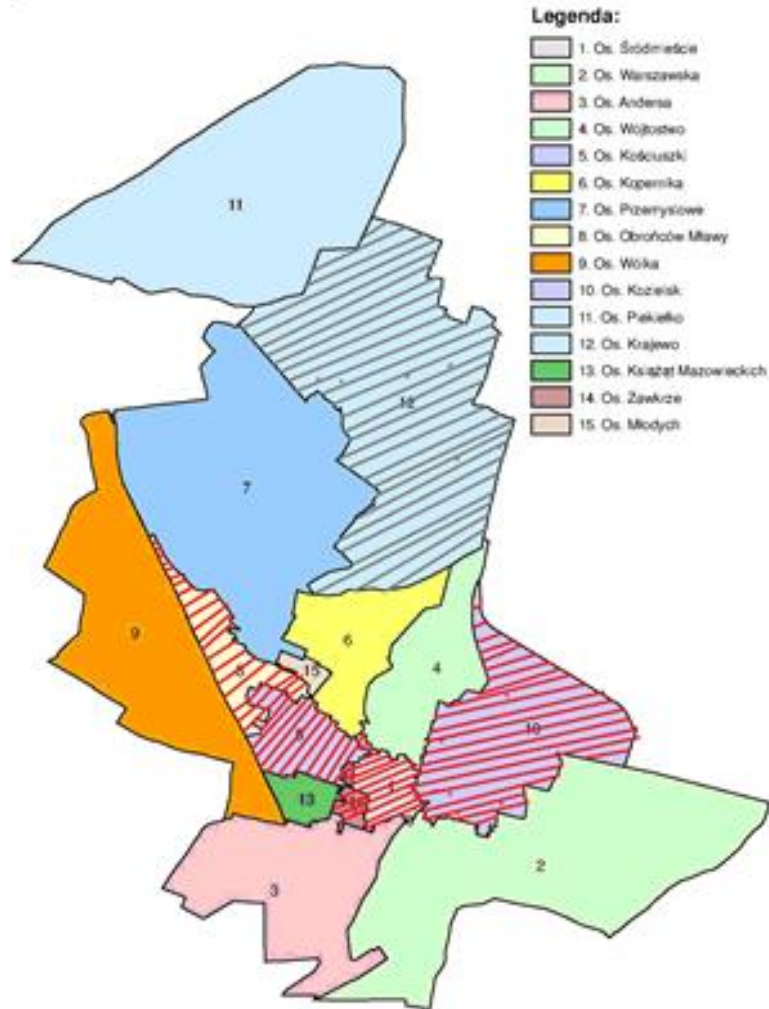


Zjawisko	Mierniki i wskaźniki
ubóstwo ●	<ul style="list-style-type: none"> wskaźnik ubóstwa - liczba korzystający z pomocy społecznej wskaźnik zamożności - liczba kupowanych nowych samochodów wskaźnik zamożności - liczba korzystających z płatnych form rekreacji i rozrywki wskaźnik zamożności - liczba osób podejmujących inwestycje budowlane
postawa społeczna ▲	<ul style="list-style-type: none"> udział w wyborach do zarządów osiedli udział w głosowaniu nad budżetem obywatelskim bezradność społeczna - liczba osób korzystających z pomocy społecznej z powodu bezradności w sprawach opiekuńczo-wychowawczych udział w inicjatywach wspólnych przedsięwzięć



Zjawisko	Mierniki
niekorzystna struktura demograficzna ✕	<ul style="list-style-type: none"> wskaźnik obciążenia demograficznego (liczba osób w wieku nieprodukcyjnym przypadająca na 100 osób w wieku produkcyjnym) liczba osób w wieku poprodukcyjnym przypadająca na 100 osób w wieku przedprodukcyjnym stosunek emerytów do pracujących (liczba osób w wieku poprodukcyjnym przypadająca na 100 osób w wieku produkcyjnym)
bezrobocie ★	<ul style="list-style-type: none"> wskaźnik osób korzystających z pom. społ. z powodu bezrobocia wskaźnik bezrobocia wskaźnik długotrwałego bezrobocia
przestępczość i bezpieczeństwo —	<ul style="list-style-type: none"> wskaźnik przemocy - liczba niebieskich kart wskaźnik czynników/punktów zagrożenia wskaźnik przestępczości

Obszary o szczególnym nasileniu problemów społecznych



nr osiedla	nazwa osiedla	liczba wskaźników	liczba zjawisk
1	<i>Śródmieście</i>	16,0	5,0
2	Warszawska	6,0	4,0
3	Andersa	7,0	4,0
4	Wójtostwo	7,0	3,0
5	<i>Kościuszki</i>	11,0	5,0
6	Kopernika	6,0	3,0
7	Przemysłowe	5,0	2,0
8	<i>Obrońców Mławy</i>	12,0	4,0
9	Wólka	1,0	1,0
10	<i>Koziełsk</i>	13,0	5,0
11	Piekietko	9,0	5,0
12	<i>Krajewo</i>	14,0	5,0
13	Książąt Mazowieckich	6,0	4,0
14	<i>Zawkrze</i>	16,0	5,0
15	Młodych	6,0	3,0
	Mława	9,1	3,9

Inne negatywne zjawiska kryzysowe

Obszary o szczególnym nawarstwieniu problemów społecznych

środowiskowe

gospodarcze

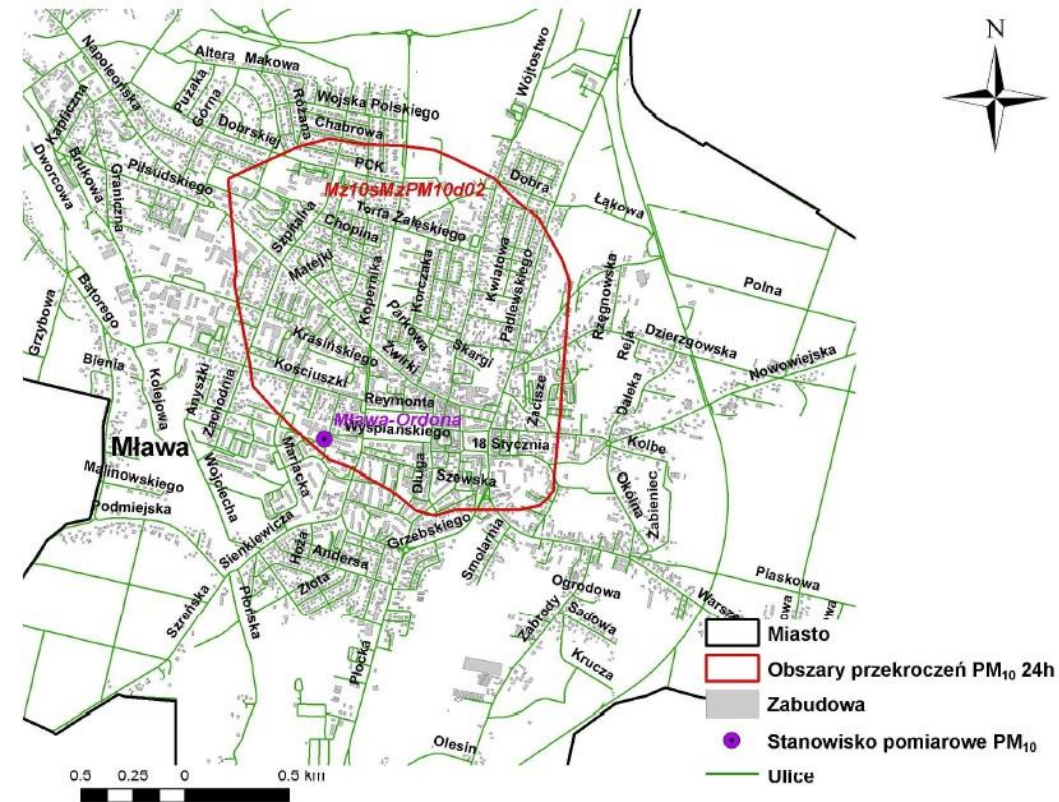
funkcjonalno-
przestrzenne

techniczne

Propozycja obszaru zdegradowanego

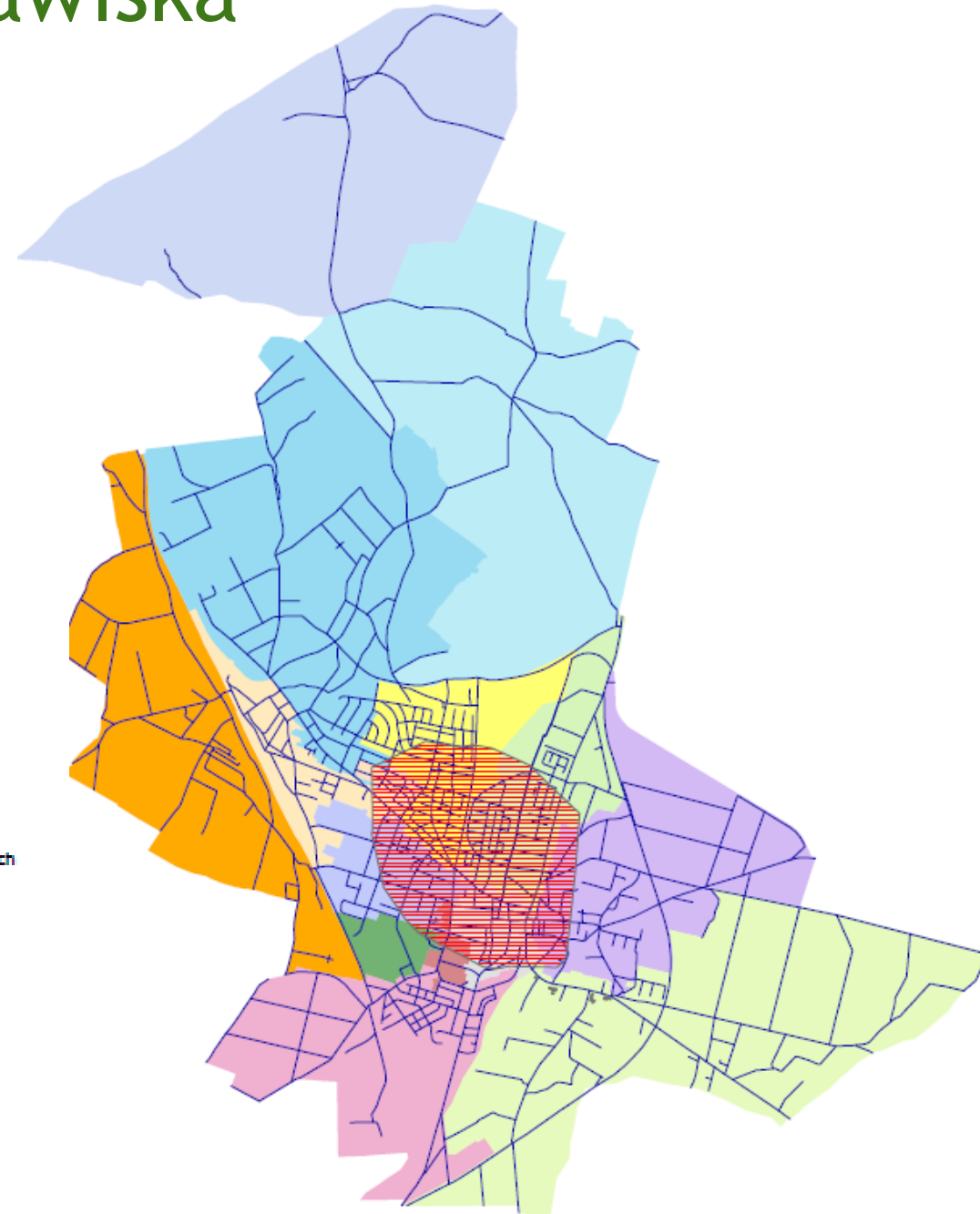
Środowiskowe zjawiska kryzysowe

Obszar przekroczeń poziomu dopuszczalnego pyłu zawieszanego PM10



Legenda:

- budynki warszawskie
- przekroczenie
- Mapa_plec drogowa
- 1. Os. Śródmieście
- 2. Os. Warszawska
- 3. Os. Andersa
- 4. Os. Wójciszewo
- 5. Os. Kołduszki
- 6. Os. Kopemika
- 7. Os. Przemysłowe
- 8. Os. Obronców Mławy
- 9. Os. Wólka
- 10. Os. Kozielek
- 11. Os. Flekieleko
- 12. Os. Krajewo
- 13. Os. Kołłątaj Mazowieckich
- 14. Os. Zawkrze
- 15. Os. Młodych



Gospodarcze i techniczne zjawiska kryzysowe

techniczne

wskaźnik termomodernizacji (stosunek ztermomodernizowanych budynków publicznych do liczby budynków publicznych ogółem w %)

wskaźnik nasycenia terenu drogami (stosunek długości dróg do powierzchni)

wskaźnik stanu dróg: stosunek długości dróg gruntowych do długości dróg utwardzonych

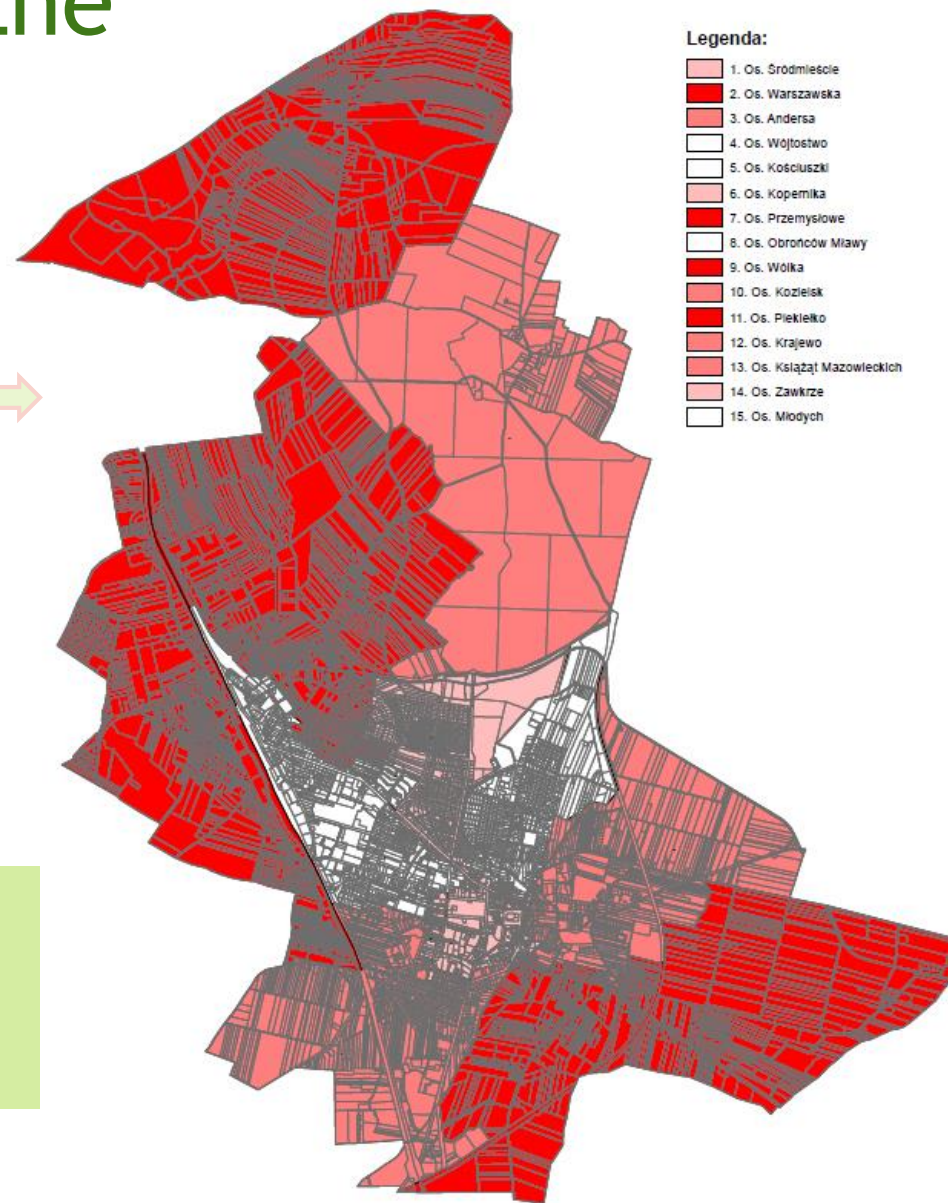
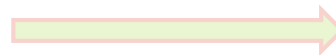
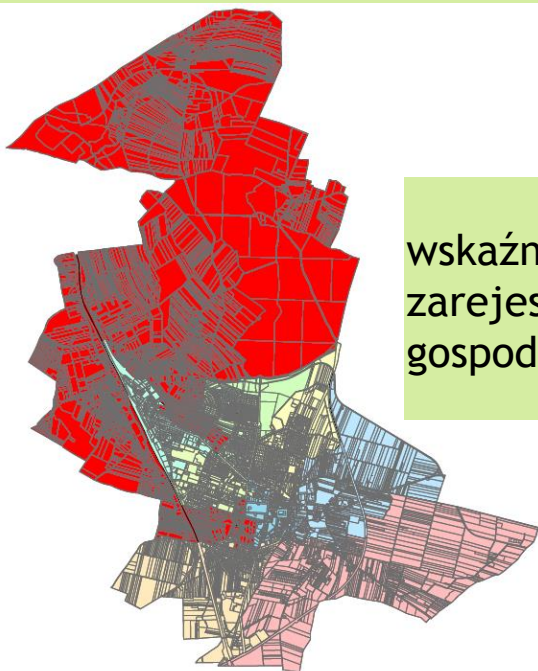
gospodarcze

wskaźnik przedsiębiorczości - liczba zarejestrowanych podmiotów gospodarczych na 100 mieszkańców

Legenda:

- 1. Os. Śródmieście
- 2. Os. Warszawska
- 3. Os. Andersa
- 4. Os. Wójtostwo
- 5. Os. Kościuszki
- 6. Os. Kopemika
- 7. Os. Przemysłowe
- 8. Os. obrońców Mławy
- 9. Os. Wólka
- 10. Os. Kozielec
- 11. Os. Piekietko
- 12. Os. Krajewo
- 13. Os. Książąt Mazowieckich
- 14. Os. Zawkrze
- 15. Os. Młodych

- 1. Os. Śródmieście
- 2. Os. Warszawska
- 3. Os. Andersa
- 4. Os. Wójtostwo
- 5. Os. Kościuszki
- 6. Os. Kopemika
- 7. Os. Przemysłowe
- 8. Os. obrońców Mławy
- 9. Os. Wólka
- 10. Os. Kozielec
- 11. Os. Piekietko
- 12. Os. Krajewo
- 13. Os. Książąt Mazowieckich
- 14. Os. Zawkrze
- 15. Os. Młodych



Funkcjonalno-przestrzenne zjawiska kryzysowe

Mierniki i wskaźniki

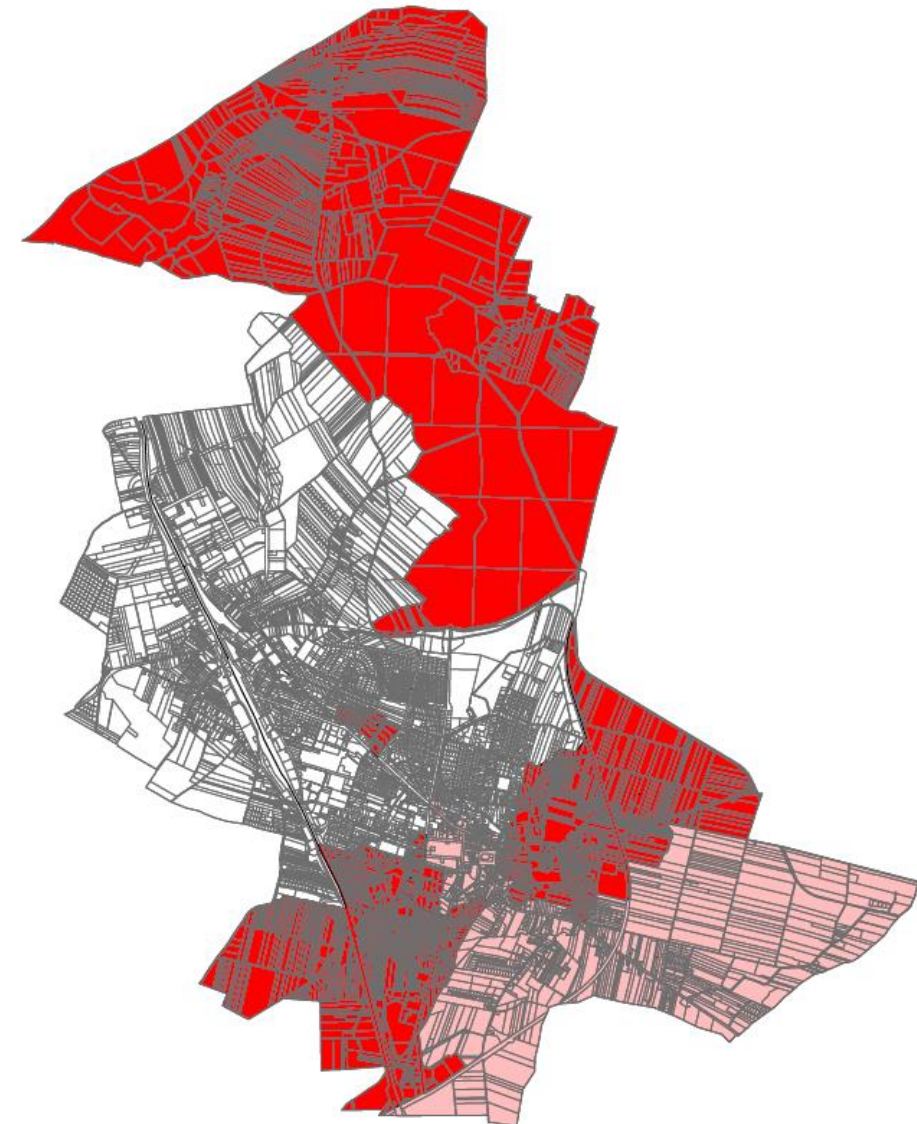
aktywność
budowlana -
liczba pozwoleń
na 100
mieszkańców

wskaźnik
dostosowania
budynków
publicznych do
potrzeb
niepełnosprawnych

wskaźnik
poziomu dróg:
udział dróg
utwardzonych w
drogach ogółem


Legenda:

- | | |
|---|--------------------------------|
|  | 1. Os. Śródmieście |
|  | 2. Os. Warszawska |
|  | 3. Os. Andersa |
|  | 4. Os. Wójtostwo |
|  | 5. Os. Kościuszki |
|  | 6. Os. Kopernika |
|  | 7. Os. Przemysłowe |
|  | 8. Os. Obrońców Miawy |
|  | 9. Os. Wólka |
|  | 10. Os. Kozieleśk |
|  | 11. Os. Plekiełko ✓ |
|  | 12. Os. Krajewo ✓ |
|  | 13. Os. Księżąt Mazowieckich ✓ |
|  | 14. Os. Zawkrze |
|  | 15. Os. Młodych |



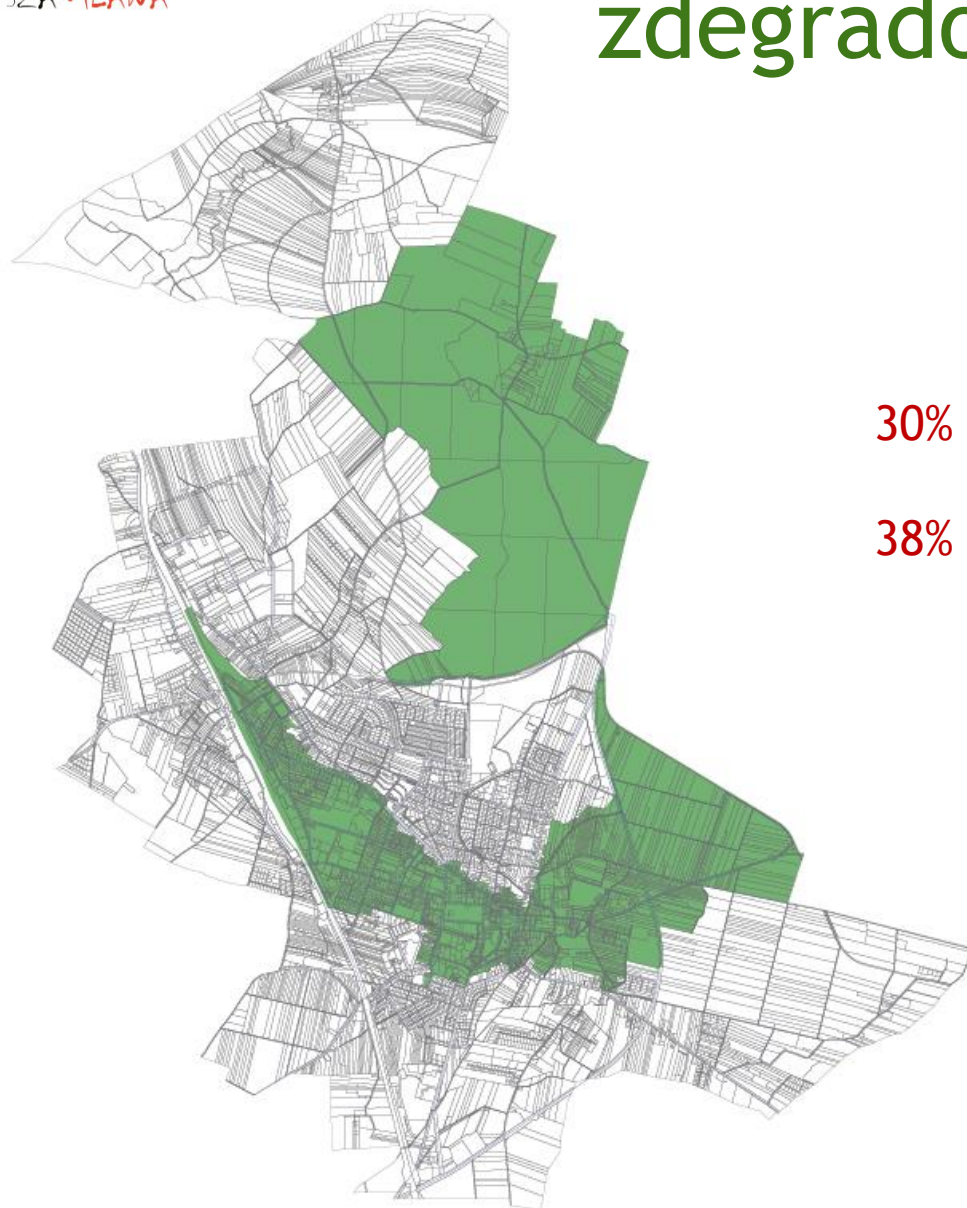
Inne negatywne zjawiska kryzysowe

nazwa osiedla	Przekroczenia norm PM10	wskaźnik przedsiębiorczości	aktywność budowlana	wskaźnik dostosowania do potrzeb niepełnosprawnych	wskaźnik poziomu dróg	wskaźnik termomodernizacji	wskaźnik nasycenia terenu drogami	wskaźnik stanu dróg
<i>Śródmieście</i>								
<i>Kościuszki</i>								
<i>Obrońców Mławy</i>								
<i>Kozielsk</i>								
<i>Krajewo</i>								
<i>Zawkrze</i>								

 Wartości wskazujące na występowanie zjawiska kryzysowego



Propozycja obszaru zdegradowanego



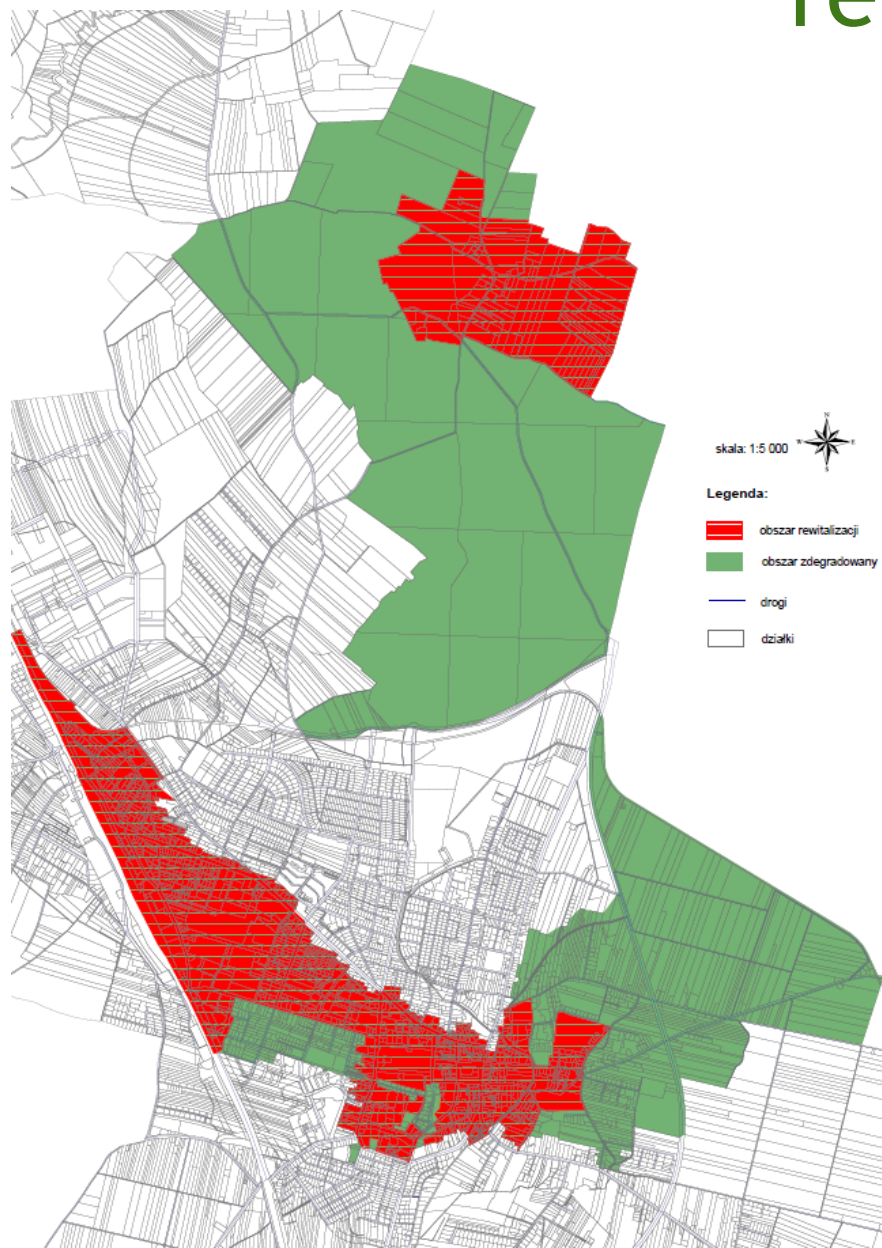
Legenda:

- obszar zdegradowany
- drogi
- działki

30% obszaru miasta > limit 20%

38% ludności > limit 30%

Propozycja obszaru rewitalizacji

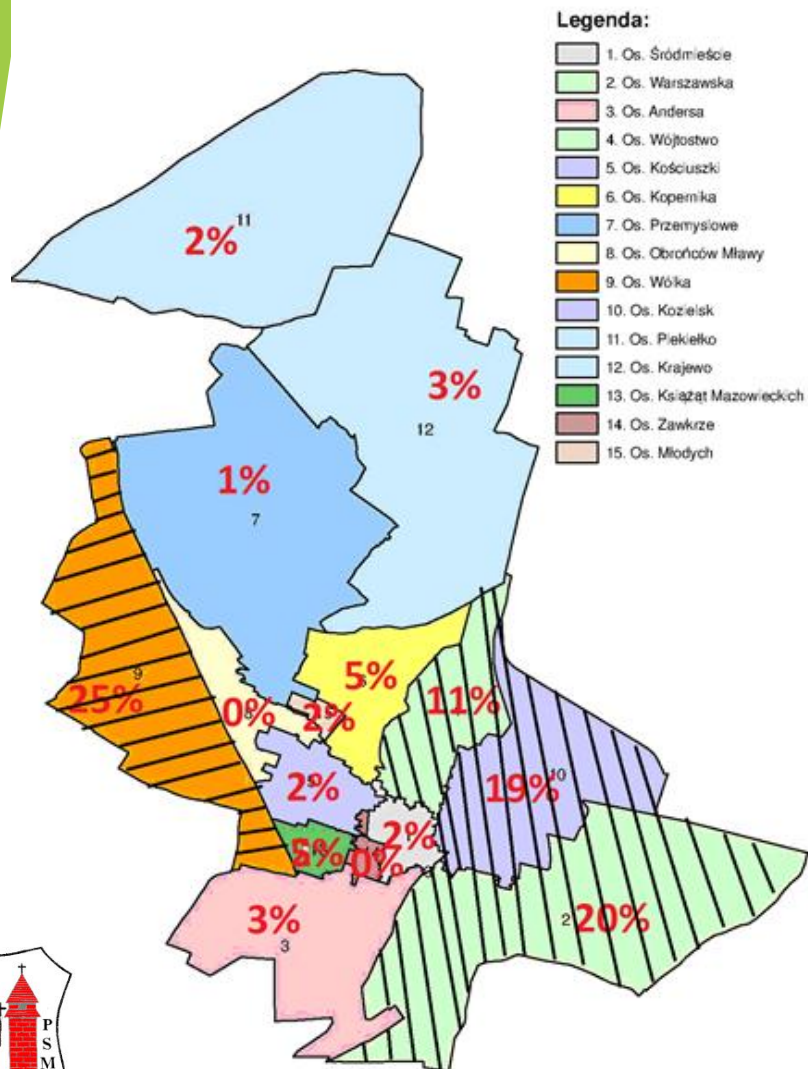


9% obszaru miasta < limit 20%

29,7% ludności < limit 30%



Co myślą mieszkańcy? wyniki pierwszej ankiety



Prosimy o zaznaczenie znakiem „0” na mapce osiedla, które w Pani/Pana opinii najbardziej wymaga działań rewitalizacyjnych (to znaczy jest najmniej atrakcyjne, wykazuje w Pani/Pana opinii oznaki degradacji lub zaniedbania).



Co w najbliższym czasie?

Konsultacje społeczne dotyczące uchwały Rady Miasta Mława w sprawie wyznaczenia obszaru zdegradowanego i obszaru rewitalizacji w Mieście Mława:

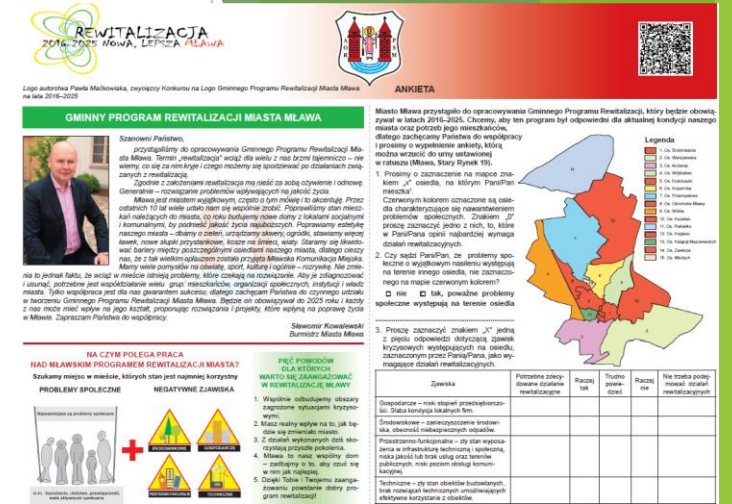
- dyskusje z mieszkańcami i interesariuszami
- ankiety
- zbieranie uwag

Do 23 lipca 2016 r.

Informacje: www.mlawa.pl

Kontakt: rewitalizacja@mlawa.pl

26 lipca 2016 r. - wyznaczenie obszaru zdegradowanego i obszaru rewitalizacji

ANKIETA

Miasto Mława przygotowało do opracowania Gminnego Programu Rewitalizacji, który będzie obowiązywał w latach 2016-2025. Chcemy, aby ten program był odpowiedzią na aktualną kondycję naszego miasta oraz potrzebę jego mieszkańców.

Legenda

1. Obszar zdegradowany	2. Obszar rewitalizacji
3. Obszar zdegradowany	4. Obszar rewitalizacji
5. Obszar zdegradowany	6. Obszar rewitalizacji
7. Obszar zdegradowany	8. Obszar rewitalizacji
9. Obszar zdegradowany	10. Obszar rewitalizacji
11. Obszar zdegradowany	12. Obszar rewitalizacji
13. Obszar zdegradowany	14. Obszar rewitalizacji
15. Obszar zdegradowany	16. Obszar rewitalizacji
17. Obszar zdegradowany	18. Obszar rewitalizacji
19. Obszar zdegradowany	20. Obszar rewitalizacji
21. Obszar zdegradowany	22. Obszar rewitalizacji
23. Obszar zdegradowany	24. Obszar rewitalizacji
25. Obszar zdegradowany	26. Obszar rewitalizacji
27. Obszar zdegradowany	28. Obszar rewitalizacji
29. Obszar zdegradowany	30. Obszar rewitalizacji
31. Obszar zdegradowany	32. Obszar rewitalizacji
33. Obszar zdegradowany	34. Obszar rewitalizacji
35. Obszar zdegradowany	36. Obszar rewitalizacji
37. Obszar zdegradowany	38. Obszar rewitalizacji
39. Obszar zdegradowany	40. Obszar rewitalizacji
41. Obszar zdegradowany	42. Obszar rewitalizacji
43. Obszar zdegradowany	44. Obszar rewitalizacji
45. Obszar zdegradowany	46. Obszar rewitalizacji
47. Obszar zdegradowany	48. Obszar rewitalizacji
49. Obszar zdegradowany	50. Obszar rewitalizacji
51. Obszar zdegradowany	52. Obszar rewitalizacji
53. Obszar zdegradowany	54. Obszar rewitalizacji
55. Obszar zdegradowany	56. Obszar rewitalizacji
57. Obszar zdegradowany	58. Obszar rewitalizacji
59. Obszar zdegradowany	60. Obszar rewitalizacji
61. Obszar zdegradowany	62. Obszar rewitalizacji
63. Obszar zdegradowany	64. Obszar rewitalizacji
65. Obszar zdegradowany	66. Obszar rewitalizacji
67. Obszar zdegradowany	68. Obszar rewitalizacji
69. Obszar zdegradowany	70. Obszar rewitalizacji
71. Obszar zdegradowany	72. Obszar rewitalizacji
73. Obszar zdegradowany	74. Obszar rewitalizacji
75. Obszar zdegradowany	76. Obszar rewitalizacji
77. Obszar zdegradowany	78. Obszar rewitalizacji
79. Obszar zdegradowany	80. Obszar rewitalizacji
81. Obszar zdegradowany	82. Obszar rewitalizacji
83. Obszar zdegradowany	84. Obszar rewitalizacji
85. Obszar zdegradowany	86. Obszar rewitalizacji
87. Obszar zdegradowany	88. Obszar rewitalizacji
89. Obszar zdegradowany	90. Obszar rewitalizacji
91. Obszar zdegradowany	92. Obszar rewitalizacji
93. Obszar zdegradowany	94. Obszar rewitalizacji
95. Obszar zdegradowany	96. Obszar rewitalizacji
97. Obszar zdegradowany	98. Obszar rewitalizacji
99. Obszar zdegradowany	100. Obszar rewitalizacji

PROBLEMY SPOŁECZNE

NEGATYWNE ZJAWISKA

NA CZYM POLEGA PRACA NAD MŁAWSKIM PROGRAMEM REWITALIZACJI MIASTA?

PRZED POWODÓW DLA KTERYCH WARTO SIĘ ZAANGAŻOWAĆ W REWITALIZACJĘ MŁAWY

Formularz zgłaszania uwag

Konsultacje społeczne projektu uchwały Rady Miasta Mława w sprawie wyznaczenia obszaru zdegradowanego i obszaru rewitalizacji w Mieście Mława

Imię i nazwisko zgłaszającego uwagi: _____

Adres e-mail: _____

Adres zamieszkania: _____

Adres do korespondencji (jeśli inny niż adres zamieszkania): _____

Adres e-mail (opcjonalnie): _____

Zgłaszam/partycypuję uwagi do konsultowanego projektu uchwały: _____

w zakresie proponowanego obszaru zdegradowanego w Mieście Mława: _____

w zakresie proponowanego obszaru rewitalizacji w Mieście Mława: _____

Data, czasy podpis



Dziękuję za uwagę

Magdalena Cecelska

koordynator zespołu ds. opracowania
Gminnego Programu Rewitalizacji Miasta Mława

Mława, 27 czerwca 2016 r.



Projekt „Opracowanie Programu Rewitalizacji dla Miasta Mława” współfinansowany ze środków Unii Europejskiej w ramach Programu Operacyjnego Pomoc Techniczna 2014-2020