

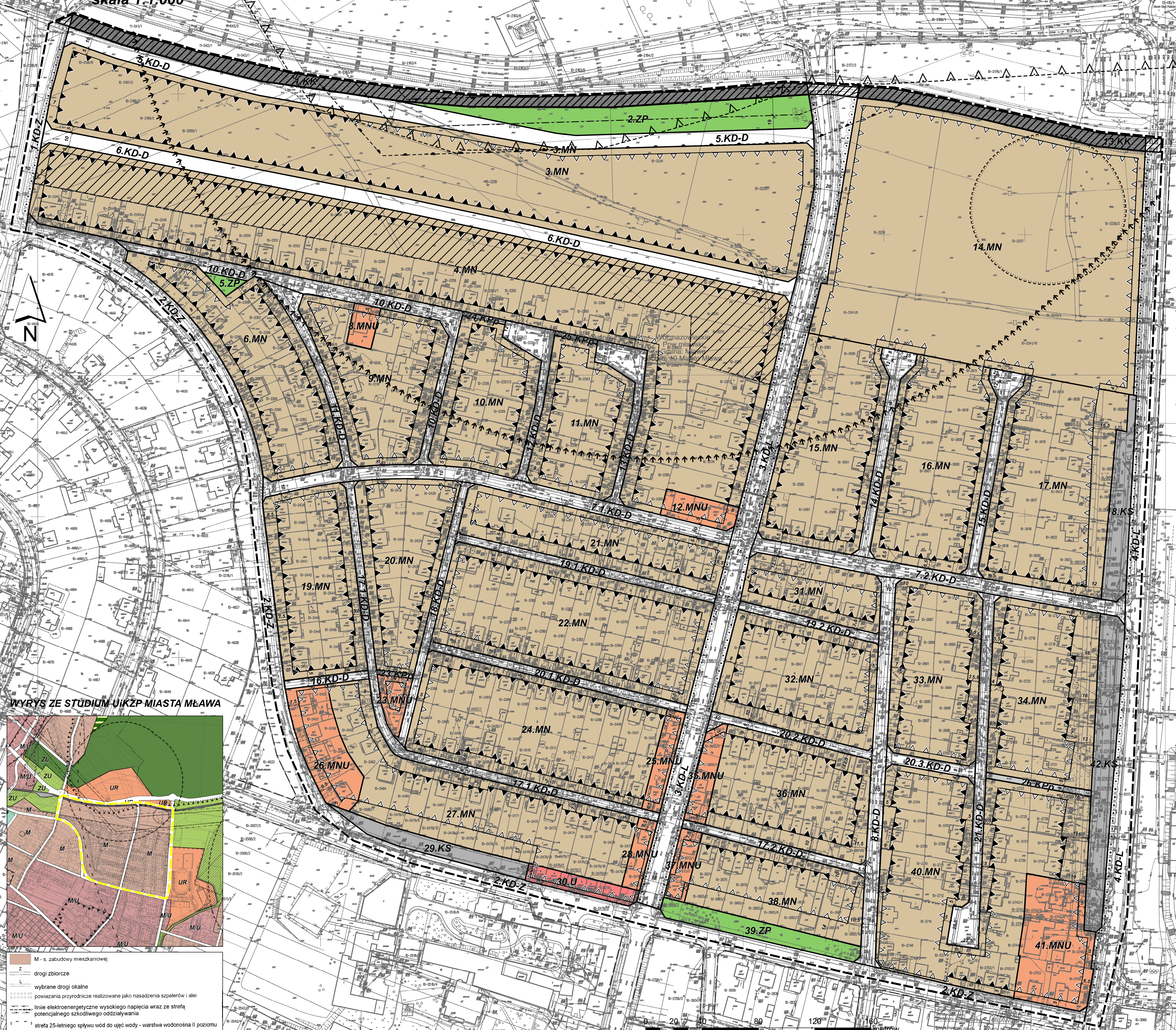


**MIEJSCOWY PLAN ZAGOSPODAROWANIA PRZESTRZENNEGO DLA OBSZARU POŁOŻONEGO W ŚRODKOWEJ CZĘŚCI MIASTA MŁAWA MIĘDZY ULICAMI MIKOŁAJA KOPERNIKA, PCK, ANNY DOBRSKIEJ, CIECHANOWSKĄ, GÓRNĄ I LINIĄ KOLEI WĄSKOTOROWEJ**

**RYSUNEK PLANU**

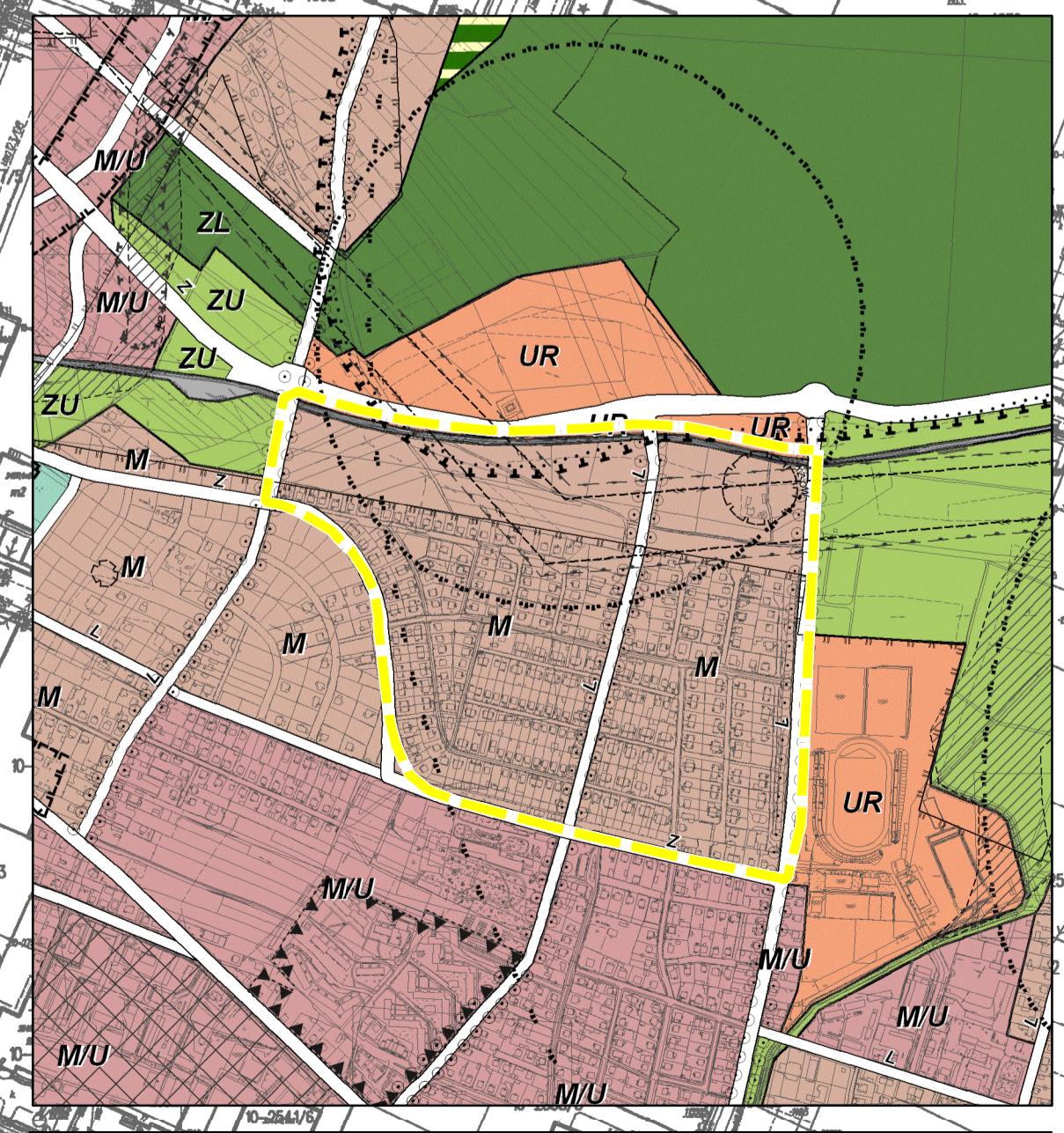
**załącznik nr 1 do uchwały nr XL/486/2018 Rady Miasta Mława z dnia 27 marca 2018r.**

skala 1:1.000



Legenda:	
<b>oznaczenia ustaleń planu</b>	<b>oznaczenia informacyjne</b>
	granica obszaru objętego planem
	linie rozgraniczające tereny o różnym przeznaczeniu lub różnych zasadach zagospodarowania
	linie rozgraniczające tereny poza obszarem planu
<b>przeznaczenie terenów:</b>	
	U tereny zabudowy usługowe
	MNU tereny zabudowy mieszkaniowej jednorodzinnej i usług
	MN tereny zabudowy mieszkaniowej jednorodzinnej
	KS tereny parkingów
	KK tereny dawnej kolei wąskotorowej
	ZP tereny zieleni urządzonej
	KD... tereny dróg publicznych: KD-Z - zbiorczych KD-L - lokalnych KD-D - dojazdowych
	KPP tereny ciągów pieszych
<b>elementy kształtowania zagospodarowania terenów:</b>	
	obowiązujące linie zabudowy
	nieprzekraczalne linie zabudowy
	rzędy drzew do nasadzenia
	wymiary
<b>obszary o szczególnych warunkach i zasadach zagospodarowania:</b>	
	granica strefy konserwatorskiej zabytków archeologicznych
	granica Zieluńsko-Rzgnowskiego Obszaru Chronionego Krajobrazu
	granica strefy 25-letniego spływu wód do ujęcia wody
	zasieg strefy negatywnego oddziaływania linii elektroenergetycznych wysokiego napięcia
	obiekty wpisane do rejestru zabytków województwa mazowieckiego
	działki niezabudowane na terenie 4.MN

**WYRYS ZE STUDIUM UKZP MIASTA MŁAWA**



	M - s. zabudowy mieszkaniowej
	drogi zbiorcze
	wybrane drogi lokalne
	powiazania przyrodnicze realizowane jako nasadzenia szpalierów i alei
	linie elektroenergetyczne wysokiego napięcia wraz ze strefą potencjalnego szkodliwego oddziaływania
	strefa 25-letniego spływu wód do ujęć wody - warstwa wodonośna II poziomu

0 20 40 80 120 160 metry

Sporządził:	Burmistrz Miasta Mławy
Wykonawca:	
Temat planu:	Miejscowy plan zagospodarowania przestrzennego dla obszaru położonego w środkowej części Miasta Mława między ulicami Mikołaja Kopernika, PCK, Anny Dobrskiej, Ciechanowską, Górną i linią kolei wąskotorowej
Zespół projektowy:	mgr inż. arch. Izabela Sobierajska upr. urb. nr 1891, członek OIU/Warszawa nr WA-278 - główny projektant, mgr inż. arch. Joanna Wójcik mgr Wojciech Zaczewicz
Skala opracowania:	1:1.000
	27 marca 2018 roku